




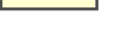
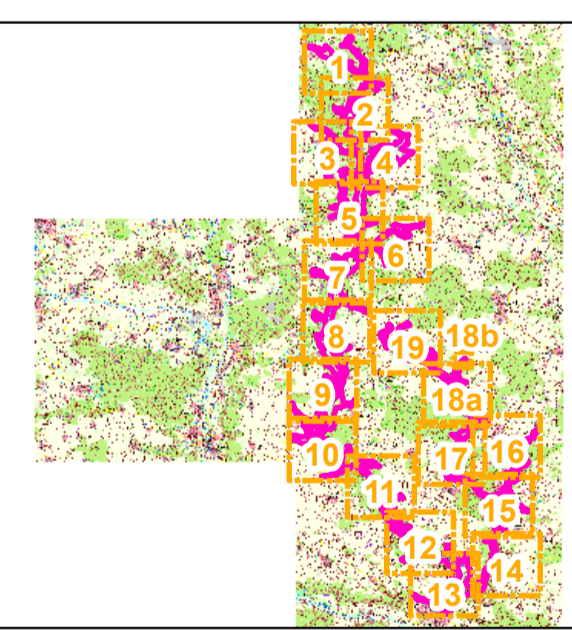


-  FFH-Gebietsgrenze (FFH-Feinabgrenzung auf der Basis 1:5.000 nach BayNat2000V)
-  Flurstücke
- Maßnahmen für Arten (im SDB genannt)**
- 1061, Dunkler Wiesenknopf-Ameisenbläuling, *Maculinea nausithous***
 -  Hochstaudenflur entwickeln und Wirtspflanze fördern
 -  Mahdzeitpunkt anpassen
- 1078*, Spanische Flagge, *Euplagia quadripunctaria***
 -  Geeignete Flächen oder Einzelbäume als Habitate erhalten oder vorbereiten (813)
 -  Geeignete Flächen oder Einzelbäume als Habitate erhalten oder vorbereiten (813)
- 1093*, Steinkrebs, *Austropotamobius torrentium***
 -  Vermeidung von Sedimenteinträgen aus angrenzender Teichwirtschaft
- 1323, Bechsteinfledermaus, *Myotis bechsteinii***
 -  Fortführung der naturnahen Behandlung (100)
 -  Totholz- und Biotopbaumanteil erhöhen (117)
- 1324, Großes Mausohr, *Myotis myotis***
 -  Fortführung der naturnahen Behandlung (100)
- Maßnahmen für Arten (nicht im SDB genannt)**
- 1016, Bauchige Windelschnecke, *Vertigo moulinsiana***
 -  Einrichtung von Pufferzonen zur Verhinderung von Nähr- und Schadstoffeinträgen
 -  Schutz vor Beeinträchtigung des Wasserhaushaltes
- 1386, Grünes Koboldmoos, *Buxbaumia viridis***
 -  Totholzanteile belassen

150M ID der Flächen für Offenland-Arten. M = mehrere Maßnahmen sind einer Fläche zugeordnet. Wald-Arten ohne ID. Die Maßnahmen sind der Tabelle im Anhang zu entnehmen.



Managementplanung
FFH-Gebiet 6935-371
Weißer, Wissinger, Breitenbrunner Laaber u. Kreuzberg bei Dietfurt
 Karte 3.2 Maßnahmen - Arten nach Anhang II der FFH-RL



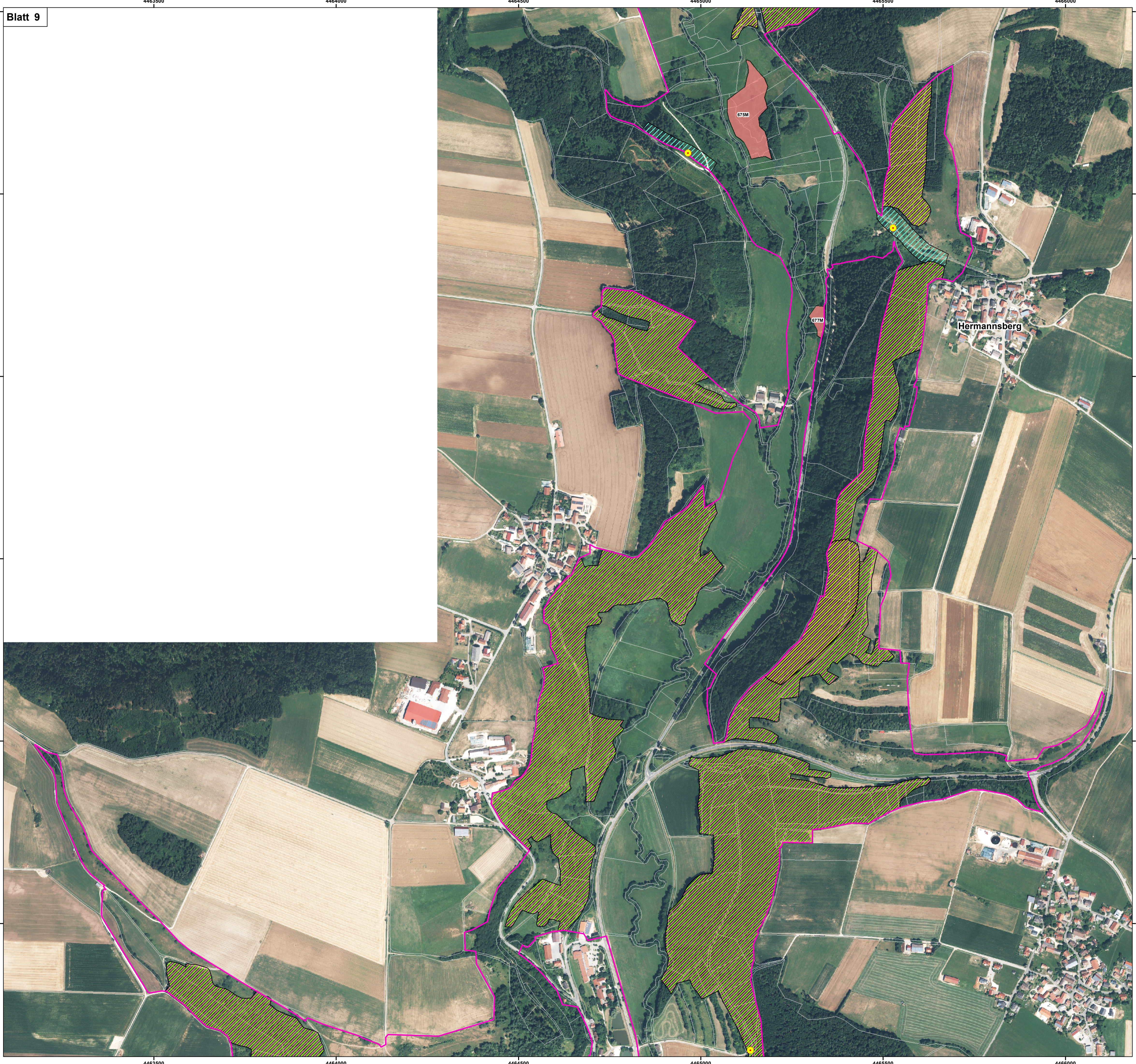
Veröffentlichung

Blatt Blatt 8 von 19 **Kartenfertigung:** Mai 2020 **Abgestimmter Entwurf**

Bearbeitung:
 Regierung der Oberpfalz
 Emmeramsplatz 8
 93047 Regensburg
 Büro OPUS
 Oberkonnereuther Straße 6a
 95448 Bayreuth
 Amt für Ernährung, Landwirtschaft und Forsten Amberg



Originalmaßstab: 1 : 5.000
 0 50 100 150 200 Meter
 Geobasisdaten: Bayerische Vermessungsverwaltung (www.geodaten.bayern.de)
 Fachdaten: Bayerische Forstverwaltung (www.forst.bayern.de)
 Bayerisches Landesamt für Umwelt (www.lfu.bayern.de)



FFH-Gebietsgrenze (FFH-Feinabgrenzung auf der Basis 1:5.000 nach BayNat2000V)

Flurstücke

Maßnahmen für Arten (im SDB genannt)

1061, Dunkler Wiesenknopf-Ameisenbläuling, *Maculinea nausithous*

Hochstaudenflur entwickeln und Wirtspflanze fördern

Mahdzeitpunkt anpassen

1078*, Spanische Flagge, *Euplagia quadripunctaria*

Geeignete Flächen oder Einzelbäume als Habitate erhalten oder vorbereiten (813)

Geeignete Flächen oder Einzelbäume als Habitate erhalten oder vorbereiten (813)

1093*, Steinkrebs, *Austropotamobius torrentium*

Vermeidung von Sedimenteinträgen aus angrenzender Teichwirtschaft

1323, Bechsteinfledermaus, *Myotis bechsteinii*

Fortführung der naturnahen Behandlung (100)

Totholz- und Biotopbaumanteil erhöhen (117)

1324, Großes Mausohr, *Myotis myotis*

Fortführung der naturnahen Behandlung (100)

Maßnahmen für Arten (nicht im SDB genannt)

1016, Bauchige Windelschnecke, *Vertigo moulinsiana*

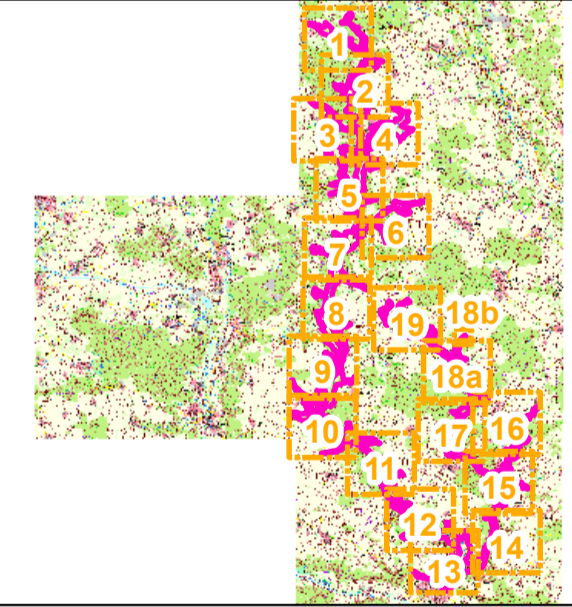
Einrichtung von Pufferzonen zur Verhinderung von Nähr- und Schadstoffeinträgen

Schutz vor Beeinträchtigung des Wasserhaushaltes

1386, Grünes Koboldmoos, *Buxbaumia viridis*

Totholzanteile belassen

150M ID der Flächen für Offenland-Arten, M = mehrere Maßnahmen sind einer Fläche zugeordnet. Wald-Arten ohne ID. Die Maßnahmen sind der Tabelle im Anhang zu entnehmen.



Managementplanung
FFH-Gebiet 6935-371
Weißer, Wissinger, Breitenbrunner Laaber u. Kreuzberg bei Dietfurt
 Karte 3.2 Maßnahmen - Arten nach Anhang II der FFH-RL

Veröffentlichung

Blatt Blatt 9 von 19	Kartenfertigung: Mai 2020	Abgestimmter Entwurf
-------------------------	------------------------------	-----------------------------

Bearbeitung:
 Regierung der Oberpfalz
 Emmeramsplatz 8
 93047 Regensburg

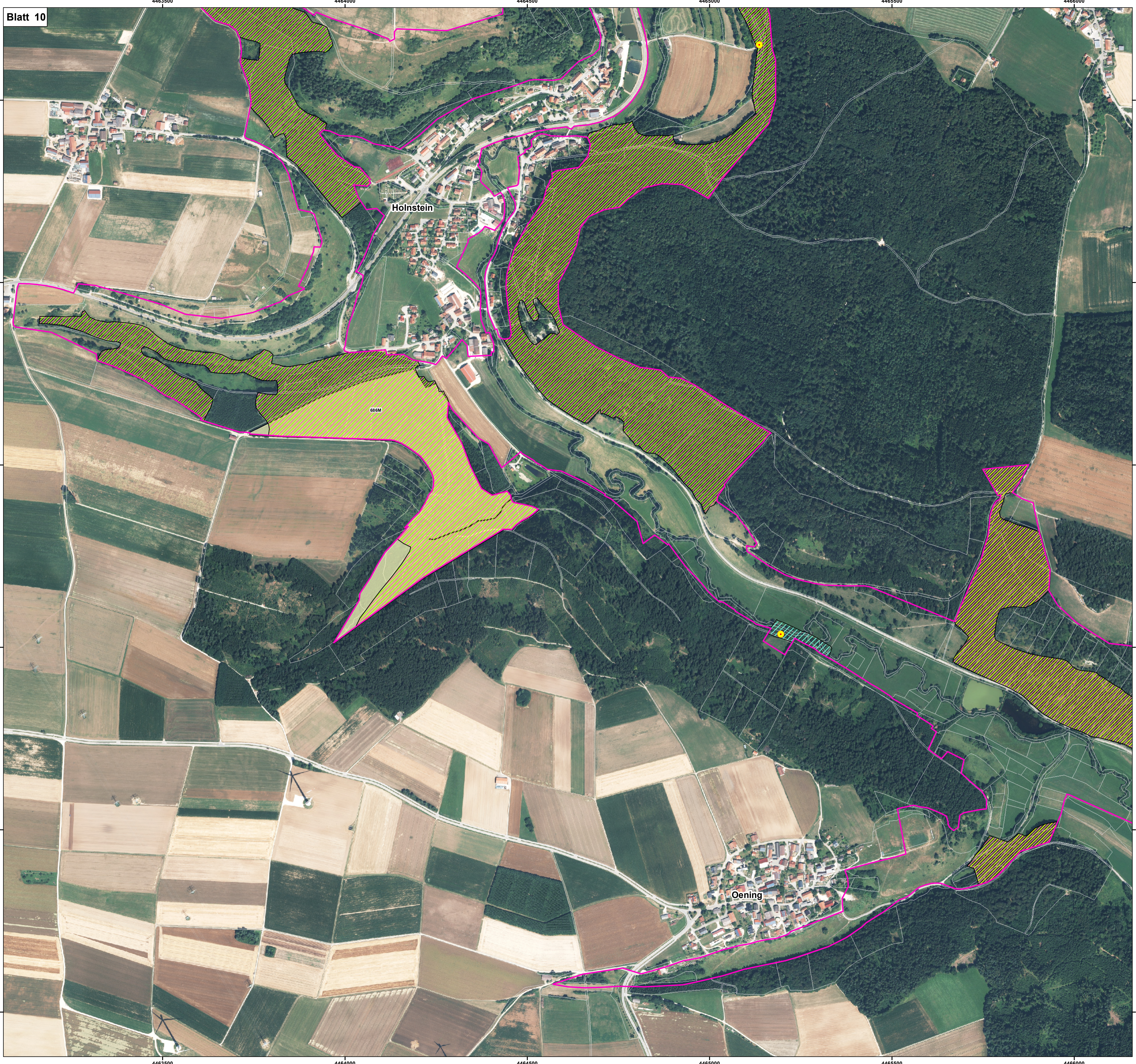
Büro OPUS
 Oberkonnersreuther Straße 6a
 95448 Bayreuth











Amt für Ernährung, Landwirtschaft und Forsten Amberg




Originalmaßstab: 1 : 5.000

0 50 100 150 200 Meter

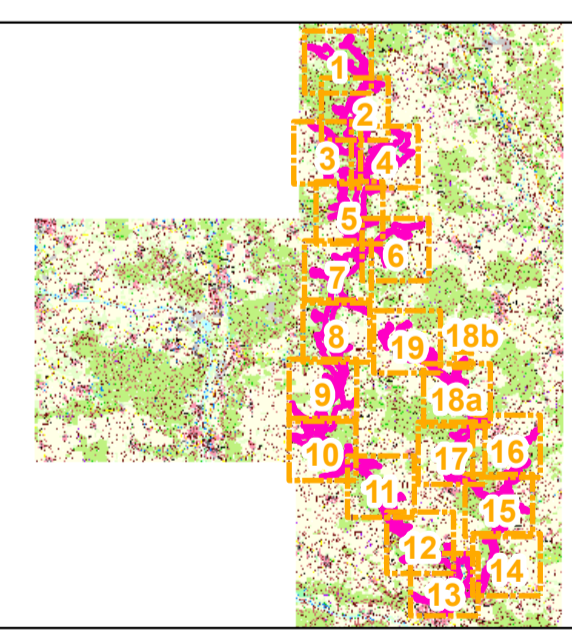
Geobasisdaten:
 Bayerische Vermessungsverwaltung (www.geodaten.bayern.de)
 Fachdaten:
 Bayerische Forstverwaltung (www.forst.bayern.de)
 Bayerisches Landesamt für Umwelt (www.lfu.bayern.de)



-  FFH-Gebietsgrenze (FFH-Feinabgrenzung auf der Basis 1:5.000 nach BayNat2000V)
-  Flurstücke
- Maßnahmen für Arten (im SDB genannt)**
- 1061, Dunkler Wiesenknopf-Ameisenbläuling, *Maculinea nausithous***
 -  Hochstaudenflur entwickeln und Wirtspflanze fördern
 -  Mahdzeitpunkt anpassen
- 1078*, Spanische Flagge, *Euplagia quadripunctaria***
 -  Geeignete Flächen oder Einzelbäume als Habitate erhalten oder vorbereiten (813)
 -  Geeignete Flächen oder Einzelbäume als Habitate erhalten oder vorbereiten (813)
- 1093*, Steinkrebs, *Austropotamobius torrentium***
 -  Vermeidung von Sedimenteinträgen aus angrenzender Teichwirtschaft
- 1323, Bechsteinfledermaus, *Myotis bechsteinii***
 -  Fortführung der naturnahen Behandlung (100)
 -  Totholz- und Biotopbaumanteil erhöhen (117)
- 1324, Großes Mausohr, *Myotis myotis***
 -  Fortführung der naturnahen Behandlung (100)

- Maßnahmen für Arten (nicht im SDB genannt)**
- 1016, Bauchige Windelschnecke, *Vertigo moulinsiana***
 -  Einrichtung von Pufferzonen zur Verhinderung von Nähr- und Schadstoffeinträgen
 -  Schutz vor Beeinträchtigung des Wasserhaushaltes
- 1386, Grünes Koboldmoos, *Buxbaumia viridis***
 -  Totholzanteile belassen

150M ID der Flächen für Offenland-Arten, M = mehrere Maßnahmen sind einer Fläche zugeordnet. Wald-Arten ohne ID. Die Maßnahmen sind der Tabelle im Anhang zu entnehmen.



Managementplanung
FFH-Gebiet 6935-371
Weißer, Wissinger, Breitenbrunner Laaber u. Kreuzberg bei Dietfurt
 Karte 3.2 Maßnahmen - Arten nach Anhang II der FFH-RL



Veröffentlichung

Blatt: Blatt 10 von 19
 Kartenfertigung: Mai 2020
 Abgestimmter Entwurf

Bearbeitung:
 Regierung der Oberpfalz
 Emmeramsplatz 8
 93047 Regensburg

Büro OPUS
 Oberkonnorsreuther Straße 6a
 95448 Bayreuth

Amt für Ernährung, Landwirtschaft und Forsten Amberg

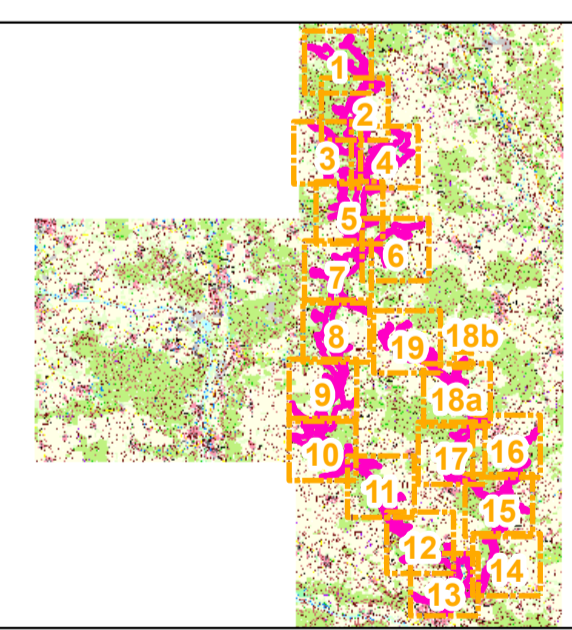


Originalmaßstab: 1 : 5.000
 0 50 100 150 200 Meter

Geobasisdaten:
 Bayerische Vermessungsverwaltung (www.geodaten.bayern.de)
 Fachdaten:
 Bayerische Forstverwaltung (www.forst.bayern.de)
 Bayerisches Landesamt für Umwelt (www.lfu.bayern.de)



-  FFH-Gebietsgrenze (FFH-Feinabgrenzung auf der Basis 1:5.000 nach BayNat2000V)
-  Flurstücke
- Maßnahmen für Arten (im SDB genannt)**
- 1061, Dunkler Wiesenknopf-Ameisenbläuling, *Maculinea nausithous***
 -  Hochstaudenflur entwickeln und Wirtspflanze fördern
 -  Mahdzeitpunkt anpassen
- 1078*, Spanische Flagge, *Euplagia quadripunctaria***
 -  Geeignete Flächen oder Einzelbäume als Habitate erhalten oder vorbereiten (813)
 -  Geeignete Flächen oder Einzelbäume als Habitate erhalten oder vorbereiten (813)
- 1093*, Steinkrebs, *Austropotamobius torrentium***
 -  Vermeidung von Sedimenteinträgen aus angrenzender Teichwirtschaft
- 1323, Bechsteinfledermaus, *Myotis bechsteinii***
 -  Fortführung der naturnahen Behandlung (100)
 -  Totholz- und Biotopbaumanteil erhöhen (117)
- 1324, Großes Mausohr, *Myotis myotis***
 -  Fortführung der naturnahen Behandlung (100)
- Maßnahmen für Arten (nicht im SDB genannt)**
- 1016, Bauchige Windelschnecke, *Vertigo moulinsiana***
 -  Einrichtung von Pufferzonen zur Verhinderung von Nähr- und Schadstoffeinträgen
 -  Schutz vor Beeinträchtigung des Wasserhaushaltes
- 1386, Grünes Koboldmoos, *Buxbaumia viridis***
 -  Totholzanteile belassen
- 150M** ID der Flächen für Offenland-Arten, M = mehrere Maßnahmen sind einer Fläche zugeordnet. Wald-Arten ohne ID. Die Maßnahmen sind der Tabelle im Anhang zu entnehmen.



Managementplanung
FFH-Gebiet 6935-371
Weißer, Wissinger, Breitenbrunner Laaber u. Kreuzberg bei Dietfurt
 Karte 3.2 Maßnahmen - Arten nach Anhang II der FFH-RL



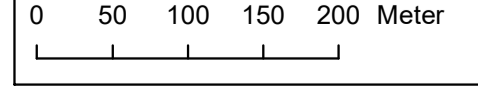
Veröffentlichung

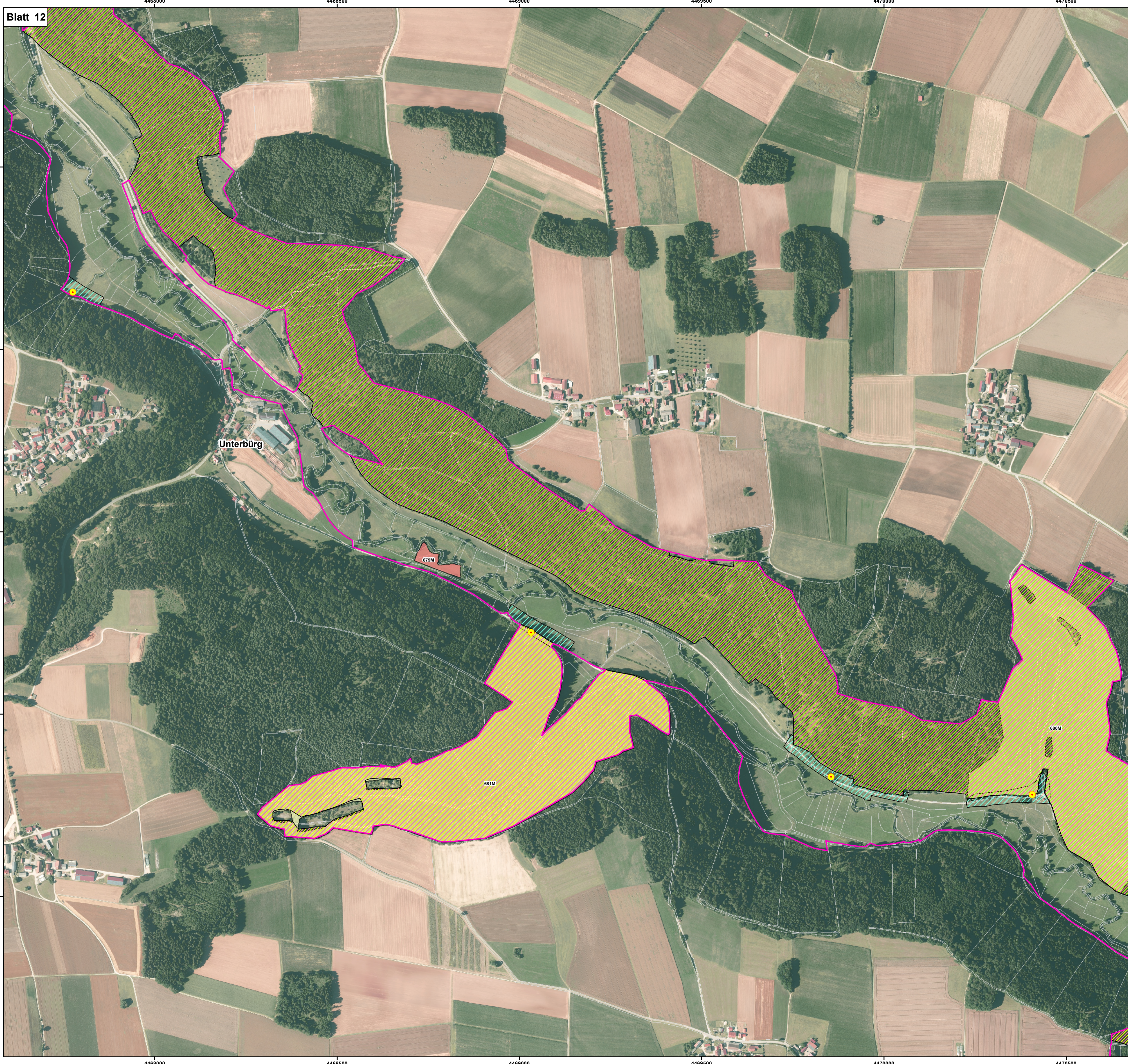
Blatt 11 von 19
 Kartenfertigung: Mai 2020
Abgestimmter Entwurf

Bearbeitung:
 Regierung der Oberpfalz
 Emmeramsplatz 8
 93047 Regensburg
 Büro OPUS
 Oberkonnereuther Straße 6a
 95448 Bayreuth
 Amt für Ernährung, Landwirtschaft und Forsten Amberg



Originalmaßstab: 1 : 5.000
 Geobasisdaten: Bayerische Vermessungsverwaltung (www.geodaten.bayern.de)
 Fachdaten: Bayerische Forstverwaltung (www.forst.bayern.de)
 Bayerisches Landesamt für Umwelt (www.lfu.bayern.de)

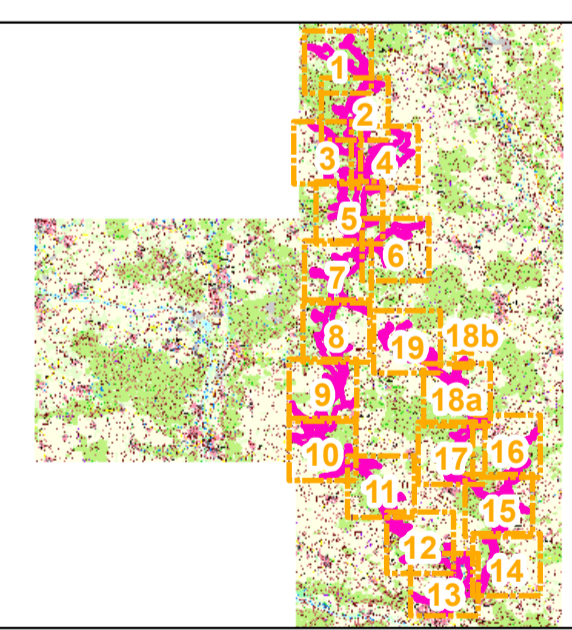




- FFH-Gebietsgrenze (FFH-Feinabgrenzung auf der Basis 1:5.000 nach BayNat2000V)
- Flurstücke
- Maßnahmen für Arten (im SDB genannt)**
- 1061, Dunkler Wiesenknopf-Ameisenbläuling, *Maculinea nausithous***
 - Hochstaudenflur entwickeln und Wirtspflanze fördern
 - Mahnzeitpunkt anpassen
- 1078*, Spanische Flagge, *Euplagia quadripunctaria***
 - Geeignete Flächen oder Einzelbäume als Habitate erhalten oder vorbereiten (813)
 - Geeignete Flächen oder Einzelbäume als Habitate erhalten oder vorbereiten (813)
- 1093*, Steinkrebs, *Austropotamobius torrentium***
 - Vermeidung von Sedimenteinträgen aus angrenzender Teichwirtschaft
- 1323, Bechsteinfledermaus, *Myotis bechsteinii***
 - Fortführung der naturnahen Behandlung (100)
 - Totholz- und Biotopbaumanteil erhöhen (117)
- 1324, Großes Mausohr, *Myotis myotis***
 - Fortführung der naturnahen Behandlung (100)

- Maßnahmen für Arten (nicht im SDB genannt)**
- 1016, Bauchige Windelschnecke, *Vertigo moulinsiana***
 - Einrichtung von Pufferzonen zur Verhinderung von Nähr- und Schadstoffeinträgen
 - Schutz vor Beeinträchtigung des Wasserhaushaltes
- 1386, Grünes Koboldmoos, *Buxbaumia viridis***
 - Totholzanteile belassen

150M ID der Flächen für Offenland-Arten, M = mehrere Maßnahmen sind einer Fläche zugeordnet. Wald-Arten ohne ID. Die Maßnahmen sind der Tabelle im Anhang zu entnehmen.



Managementplanung
FFH-Gebiet 6935-371
Weißer, Wissinger, Breitenbrunner Laaber u. Kreuzberg bei Dietfurt
 Karte 3.2 Maßnahmen - Arten nach Anhang II der FFH-RL

Veröffentlichung

Blatt Blatt 12 von 19	Kartenfertigung: Mai 2020
---------------------------------	-------------------------------------

Abgestimmter Entwurf

Bearbeitung:
 Regierung der Oberpfalz
 Emmeramsplatz 8
 93047 Regensburg

Büro OPUS
 Oberkonnereuther Straße 6a
 95448 Bayreuth

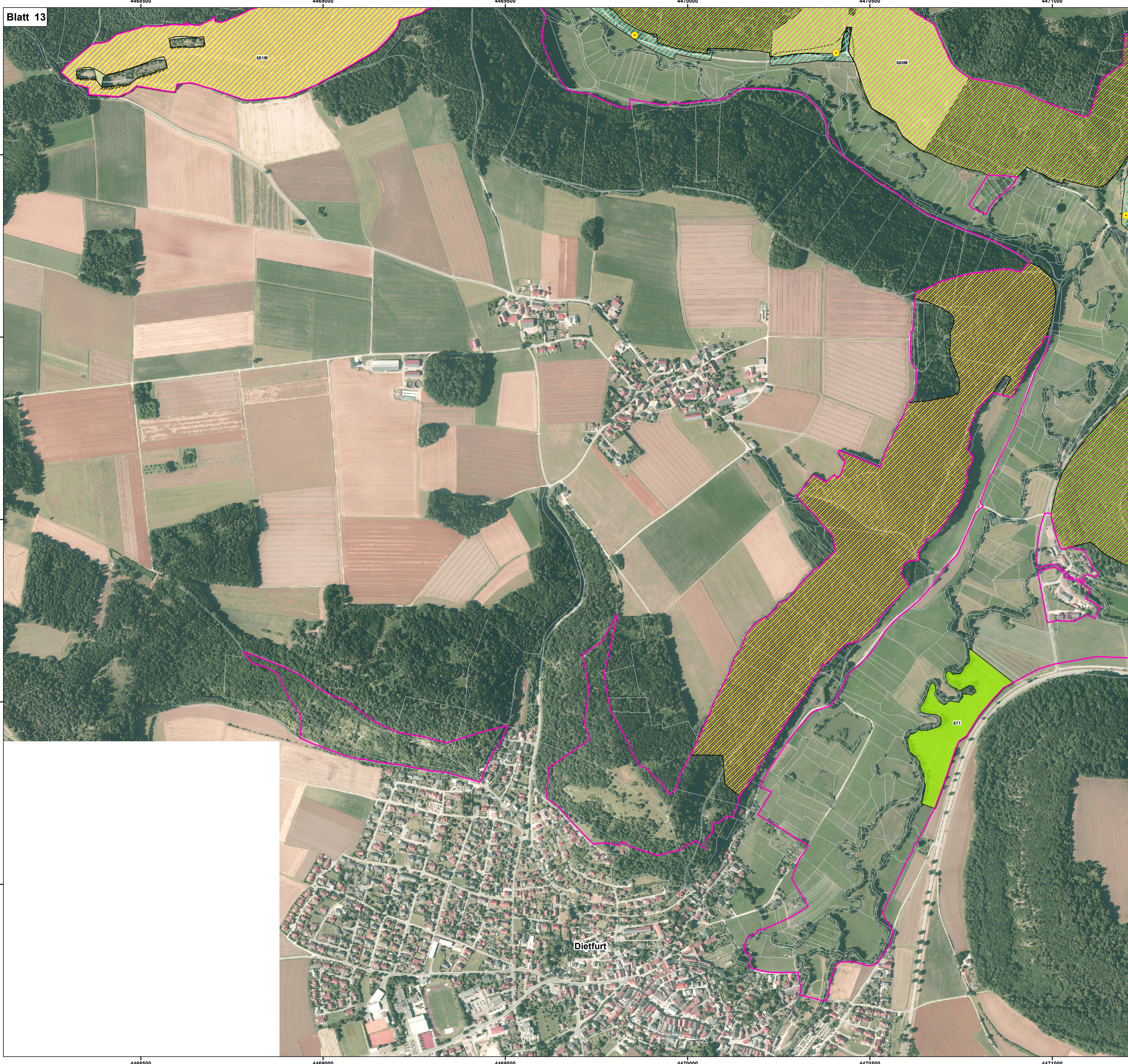
Amt für Ernährung, Landwirtschaft und Forsten Amberg

BAYERISCHE FORSTVERWALTUNG

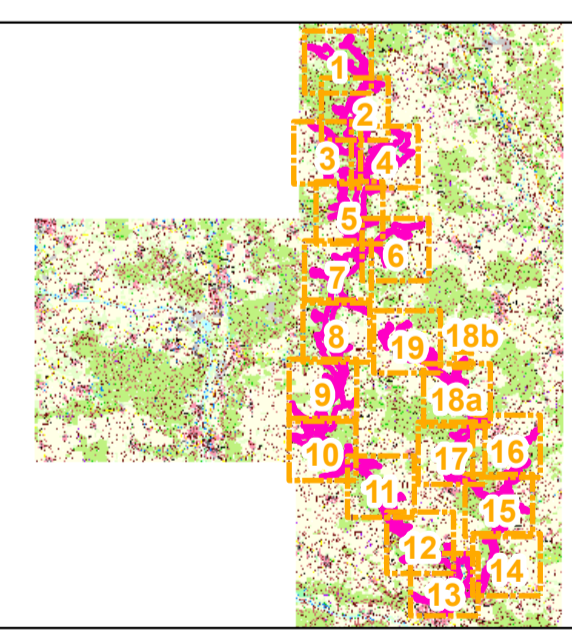
Originalmaßstab: 1 : 5.000

0 50 100 150 200 Meter

Geobasisdaten:
 Bayerische Vermessungsverwaltung (www.geodaten.bayern.de)
 Fachdaten:
 Bayerische Forstverwaltung (www.forst.bayern.de)
 Bayerisches Landesamt für Umwelt (www.lfu.bayern.de)



- FFH-Gebietsgrenze (FFH-Feinabgrenzung auf der Basis 1:5.000 nach BayNat2000V)
- Flurstücke
- Maßnahmen für Arten (im SDB genannt)**
- 1061, Dunkler Wiesenknopf-Ameisenbläuling, *Maculinea nausithous***
 - Hochstaudenflur entwickeln und Wirtspflanze fördern
 - Mahdzeitpunkt anpassen
- 1078*, Spanische Flagge, *Euplagia quadripunctaria***
 - Geeignete Flächen oder Einzelbäume als Habitate erhalten oder vorbereiten (813)
 - Geeignete Flächen oder Einzelbäume als Habitate erhalten oder vorbereiten (813)
- 1093*, Steinkrebs, *Austropotamobius torrentium***
 - Vermeidung von Sedimenteinträgen aus angrenzender Teichwirtschaft
- 1323, Bechsteinfledermaus, *Myotis bechsteinii***
 - Fortführung der naturnahen Behandlung (100)
 - Totholz- und Biotopbaumanteil erhöhen (117)
- 1324, Großes Mausohr, *Myotis myotis***
 - Fortführung der naturnahen Behandlung (100)
- Maßnahmen für Arten (nicht im SDB genannt)**
- 1016, Bauchige Windelschnecke, *Vertigo moulinsiana***
 - Einrichtung von Pufferzonen zur Verhinderung von Nähr- und Schadstoffeinträgen
 - Schutz vor Beeinträchtigung des Wasserhaushaltes
- 1386, Grünes Koboldmoos, *Buxbaumia viridis***
 - Totholzanteile belassen
- 150M** ID der Flächen für Offenland-Arten, M = mehrere Maßnahmen sind einer Fläche zugeordnet. Wald-Arten ohne ID. Die Maßnahmen sind der Tabelle im Anhang zu entnehmen.



Managementplanung
FFH-Gebiet 6935-371
Weißer, Wissinger, Breitenbrunner Laaber u. Kreuzberg bei Dietfurt
 Karte 3.2 Maßnahmen - Arten nach Anhang II der FFH-RL



Veröffentlichung

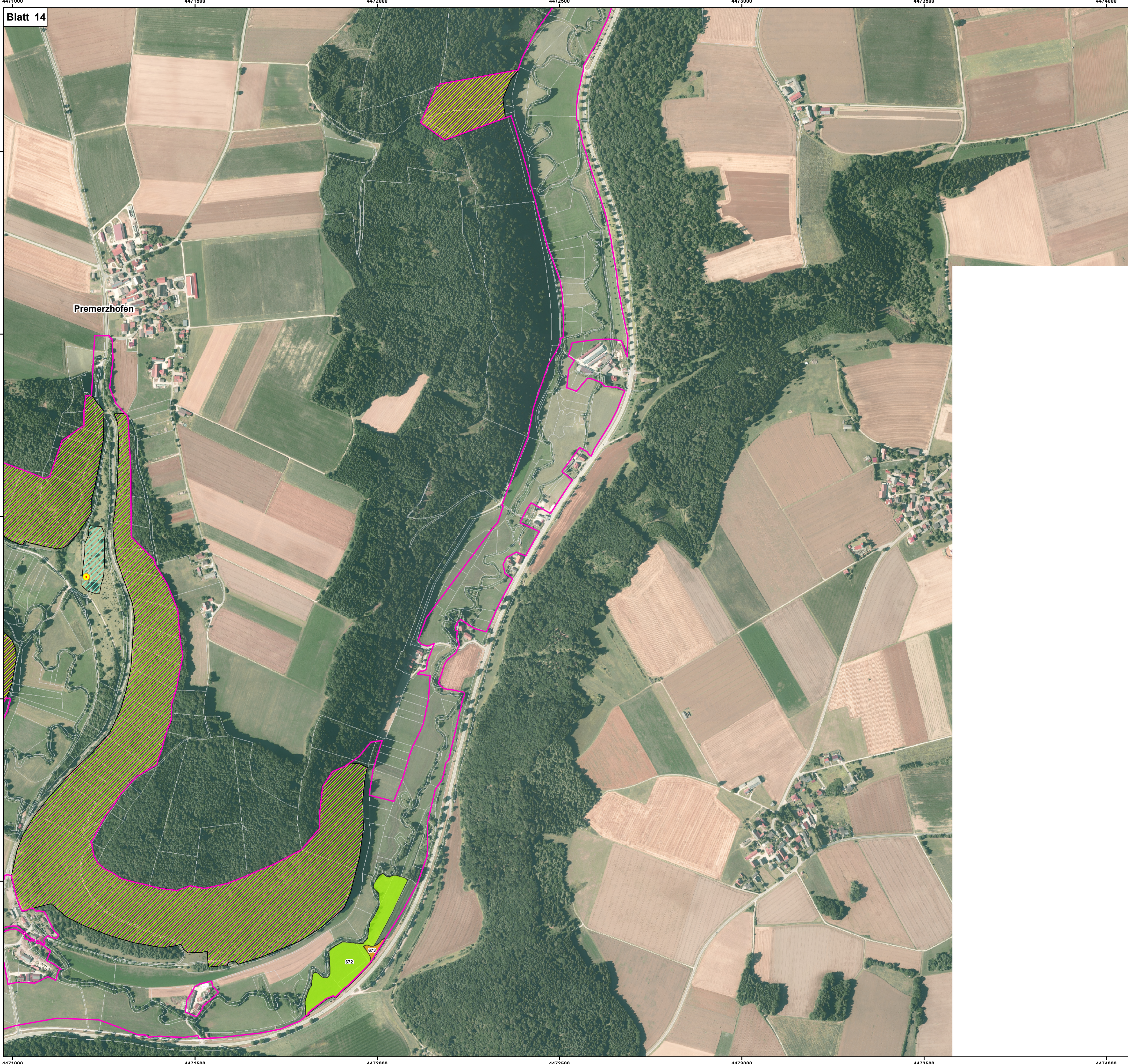
Blatt: Blatt 13 von 19
 Kartenfertigung: Mai 2020
 Abgestimmter Entwurf

Bearbeitung:
 Regierung der Oberpfalz
 Emmeramsplatz 8
 93047 Regensburg
 Büro OPUS
 Oberkonnereuther Straße 6a
 95448 Bayreuth
 Amt für Ernährung, Landwirtschaft und Forsten Amberg



Originalmaßstab: 1 : 5.000
 Geobasisdaten: Bayerische Vermessungsverwaltung (www.geodaten.bayern.de)
 Fachdaten: Bayerische Forstverwaltung (www.forst.bayern.de)
 Bayerisches Landesamt für Umwelt (www.lfu.bayern.de)





FFH-Gebietsgrenze (FFH-Feinabgrenzung auf der Basis 1:5.000 nach BayNat2000V)

Flurstücke

Maßnahmen für Arten (im SDB genannt)

1061, Dunkler Wiesenknopf-Ameisenbläuling, *Maculinea nausithous*

Hochstaudenflur entwickeln und Wirtspflanze fördern

Mahdzeitpunkt anpassen

1078*, Spanische Flagge, *Euplagia quadripunctaria*

Geeignete Flächen oder Einzelbäume als Habitate erhalten oder vorbereiten (813)

Geeignete Flächen oder Einzelbäume als Habitate erhalten oder vorbereiten (813)

1093*, Steinkrebs, *Austropotamobius torrentium*

Vermeidung von Sedimenteinträgen aus angrenzender Teichwirtschaft

1323, Bechsteinfledermaus, *Myotis bechsteinii*

Fortführung der naturnahen Behandlung (100)

Totholz- und Biotopbaumanteil erhöhen (117)

1324, Großes Mausohr, *Myotis myotis*

Fortführung der naturnahen Behandlung (100)

Maßnahmen für Arten (nicht im SDB genannt)

1016, Bauchige Windelschnecke, *Vertigo moulinsiana*

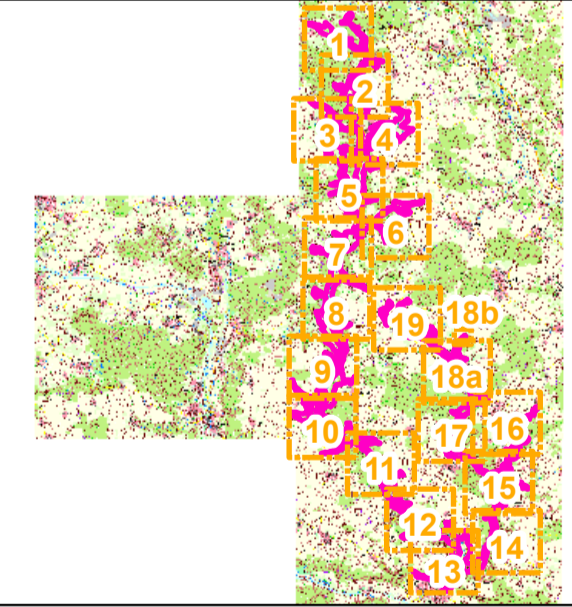
Einrichtung von Pufferzonen zur Verhinderung von Nähr- und Schadstoffeinträgen

Schutz vor Beeinträchtigung des Wasserhaushaltes

1386, Grünes Koboldmoos, *Buxbaumia viridis*

Totholzanteile belassen

150M ID der Flächen für Offenland-Arten, M = mehrere Maßnahmen sind einer Fläche zugeordnet. Wald-Arten ohne ID. Die Maßnahmen sind der Tabelle im Anhang zu entnehmen.



Managementplanung
FFH-Gebiet 6935-371
Weißer, Wissinger, Breitenbrunner Laaber u. Kreuzberg bei Dietfurt
 Karte 3.2 Maßnahmen - Arten nach Anhang II der FFH-RL

Veröffentlichung

Blatt Blatt 14 von 19	Kartenfertigung: Mai 2020	Abgestimmter Entwurf
--------------------------	------------------------------	-----------------------------

Bearbeitung:
 Regierung der Oberpfalz
 Emmeramsplatz 8
 93047 Regensburg

Büro OPUS
 Oberkonnersreuther Straße 6a
 95448 Bayreuth

Amt für Ernährung, Landwirtschaft und Forsten Amberg

Originalmaßstab: 1 : 5.000

0 50 100 150 200 Meter

Geobasisdaten:
 Bayerische Vermessungsverwaltung (www.geodaten.bayern.de)
 Fachdaten:
 Bayerische Forstverwaltung (www.forst.bayern.de)
 Bayerisches Landesamt für Umwelt (www.lfu.bayern.de)