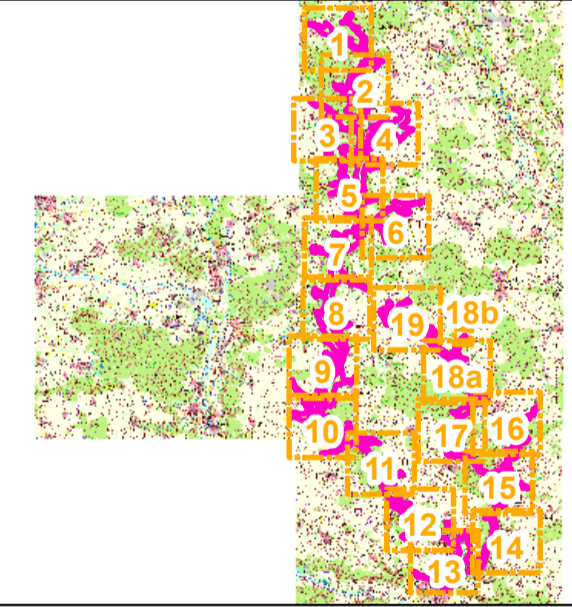


- FFH-Gebietsgrenze (FFH-Feinabgrenzung auf der Basis 1:5.000 nach BayNat2000V)
  - Flurstücke
  - Maßnahmen für Offenland-Lebensraumtypen**
  - M1, keine Pflege oder Sicherung nötig
  - Pflege, Mahd und Beweidung**
  - M2, biotoprägende Nutzung/Pflege fortsetzen
  - M6, Pflege zum Biotoperhalt auf längere Sicht erforderlich;
  - M14, Pflege zum Biotoperhalt dringend erforderlich
  - M7, gelegentliche Mahd; M11, gelegentliche Mahd oder Beweidung
  - M12, regelmäßige Beweidung; M15, regelmäßige Mahd;
  - M18, regelmäßige Mahd oder Beweidung
  - M10, Ausmagerung
  - M29, Empfehlung für biotoperhaltende oder -verbessernde Maßnahmen
  - Gewässer und Wasserhaushalt**
  - M4, Sicherung gegen Fremdstoffeintrag
  - M5, Extensivierung von Gewässerrandstreifen/Anlage von Pufferzonen
  - M8, Bestimmung einer Restwassermenge
  - M21, Wasserhaushalt wiederherstellen
  - M22, Öffnen von verrohrten/kanalisierten Gewässerabschnitten
  - M28, Einstellung der Oberflächenwasserentnahme
  - M30, Erhaltung und Rückführung des natürlichen Wasserregimes
  - Gehölze**
  - M3, Gehölzentfernung am Gewässerrand
  - M13, Entfernung/Auslichtung von Gehölzaufwuchs
  - M24, Förderung der Naturverjüngung standortgerechter heimischer Baumarten
  - Sonstiges**
  - M17, Herausnahme sensibler Bereiche aus der Bewirtschaftung/Auszäunung
  - M20, Nutzungsextensivierung
  - M31, Pufferstreifen um Biotop ausweisen
  - M23, Nutzung einstellen
  - M16, Besucherlenkung/Regelung der Freizeitnutzung
  - M25, Beseitigung baulicher Anlagen
  - M26, Beseitigung von Ablagerungen
  - M27, Beseitigung von Quelfassungen
  - M32, Verbot des Überfahrens von Gewässern
  - Maßnahmen für Wald-Lebensraumtypen**
  - M35, Fortführung der naturnahen Behandlung (100)
  - M36, Fahrschäden durch andere Maßnahmen vermeiden (202)
  - M37, Nährstoffeinträge vermeiden (402)
- 150M**  
ID der Offenland-Fläche, M = mehrere Maßnahmen sind einer Fläche zugeordnet.  
In der Karte ist die Hauptmaßnahme dargestellt. Waldflächen ohne ID.  
Die Maßnahmen sind der Tabelle im Anhang zu entnehmen.



**Managementplanung**  
**FFH-Gebiet 6935-371**  
**Weißer, Wissinger, Breitenbrunner Laaber u. Kreuzberg bei Dietfurt**  
 Karte 3.1 Maßnahmen - Lebensraumtypen nach Anhang I der FFH-RL

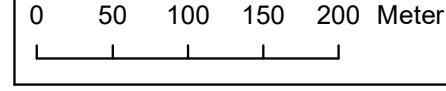


Blatt: Blatt 15 von 19  
 Kartenfertigung: Mai 2020  
**Abgestimmter Entwurf**

**Bearbeitung:**  
 Regierung der Oberpfalz  
 Emmeramsplatz 8  
 93047 Regensburg  
 Büro OPUS  
 Oberkonnereuther Straße 6a  
 95448 Bayreuth  
 Amt für Ernährung, Landwirtschaft und Forsten Amberg



Originalmaßstab: 1 : 5.000  
 Geobasisdaten: Bayerische Vermessungsverwaltung (www.geodaten.bayern.de)  
 Fachdaten: Bayerische Forstverwaltung (www.forst.bayern.de)  
 Bayerisches Landesamt für Umwelt (www.lfu.bayern.de)





- FFH-Gebietsgrenze (FFH-Feinabgrenzung auf der Basis 1:5.000 nach BayNat2000V)
- Flurstücke
- Maßnahmen für Offenland-Lebensraumtypen**
- M1, keine Pflege oder Sicherung nötig
- Pflege, Mahd und Beweidung**
- M2, biotoprägende Nutzung/Pflege fortsetzen
- M6, Pflege zum Biotoperhalt auf längere Sicht erforderlich; M14, Pflege zum Biotoperhalt dringend erforderlich
- M7, gelegentliche Mahd; M11, gelegentliche Mahd oder Beweidung
- M12, regelmäßige Beweidung; M15, regelmäßige Mahd; M18, regelmäßige Mahd oder Beweidung
- M10, Ausmagerung
- M29, Empfehlung für biotoperhaltende oder -verbessernde Maßnahmen
- Gewässer und Wasserhaushalt**
- M4, Sicherung gegen Fremdstoffeintrag
- M5, Extensivierung von Gewässerrandstreifen/Anlage von Pufferzonen
- M8, Bestimmung einer Restwassermenge
- M21, Wasserhaushalt wiederherstellen
- M22, Öffnen von verrohrten/kanalisierten Gewässerabschnitten
- M28, Einstellung der Oberflächenwasserentnahme
- M30, Erhaltung und Rückführung des natürlichen Wasserregimes
- Gehölze**
- M3, Gehölzentfernung am Gewässerrand
- M13, Entfernung/Auslichtung von Gehölzaufwuchs
- M24, Förderung der Naturverjüngung standortgerechter heimischer Baumarten
- Sonstiges**
- M17, Herausnahme sensibler Bereiche aus der Bewirtschaftung/Auszäunung
- M20, Nutzungsextensivierung
- M31, Pufferstreifen um Biotop ausweisen
- M23, Nutzung einstellen
- M16, Besucherlenkung/Regelung der Freizeitnutzung
- M25, Beseitigung baulicher Anlagen
- M26, Beseitigung von Ablagerungen
- M27, Beseitigung von Quelfassungen
- M32, Verbot des Überfahrens von Gewässern
- Maßnahmen für Wald-Lebensraumtypen**
- M35, Fortführung der naturnahen Behandlung (100)
- M36, Fahrschäden durch andere Maßnahmen vermeiden (202)
- M37, Nährstoffeinträge vermeiden (402)

150M ID der Offenland-Fläche, M = mehrere Maßnahmen sind einer Fläche zugeordnet. In der Karte ist die Hauptmaßnahme dargestellt. Waldflächen ohne ID. Die Maßnahmen sind der Tabelle im Anhang zu entnehmen.

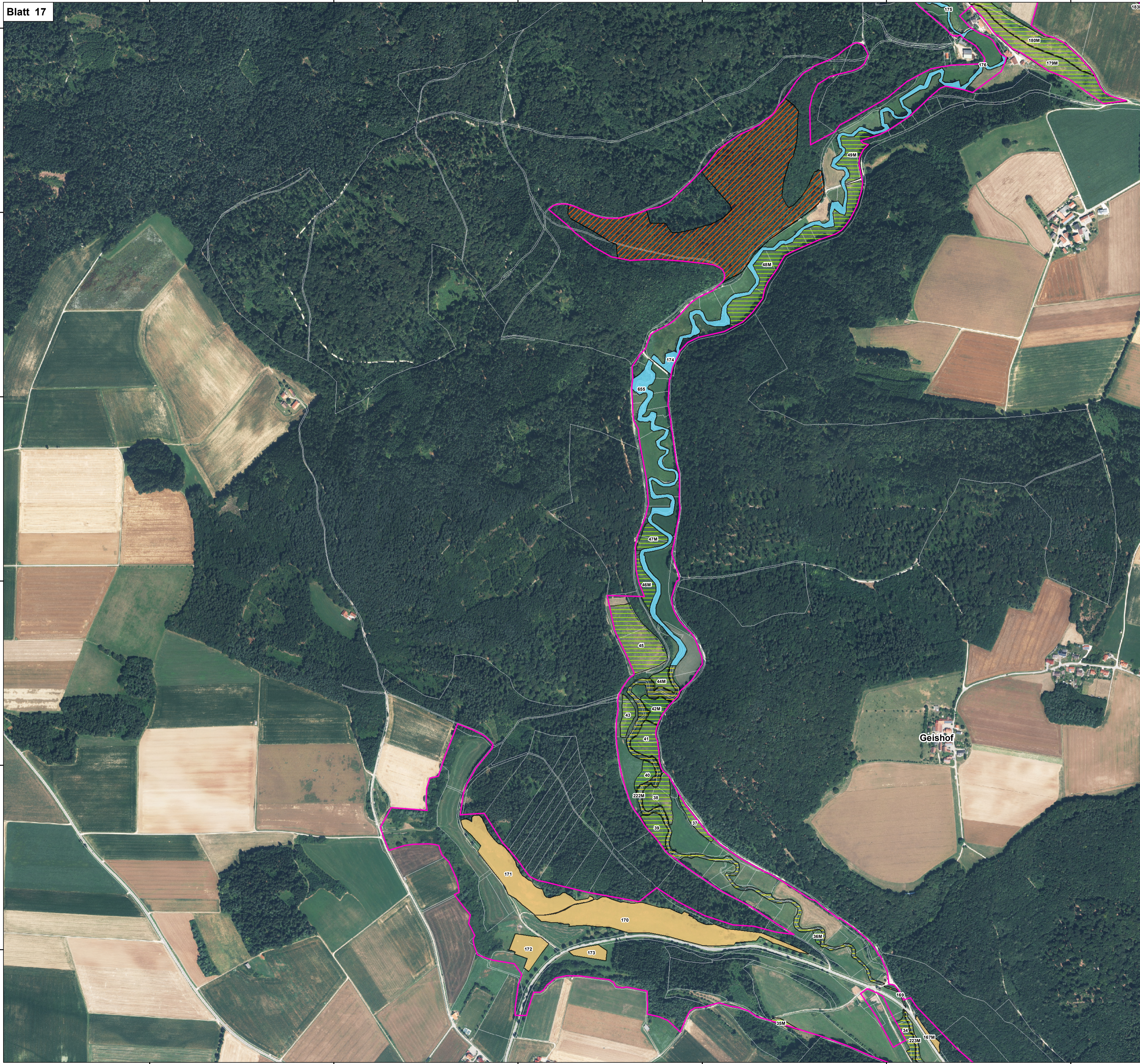


**Managementplanung**  
**FFH-Gebiet 6935-371**  
**Weiße, Wissinger, Breitenbrunner Laaber u. Kreuzberg bei Dietfurt**  
 Karte 3.1 Maßnahmen - Lebensraumtypen nach Anhang I der FFH-RL Veröffentlichung

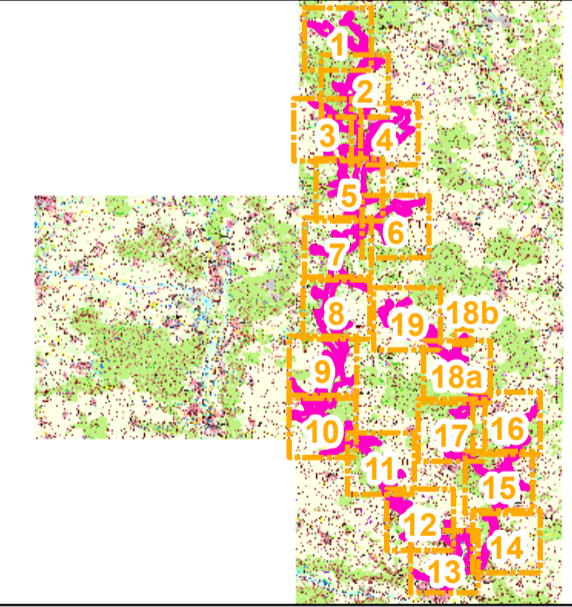
**Blatt** Blatt 16 von 19 **Kartenfertigung:** Mai 2020 **Abgestimmter Entwurf**

**Bearbeitung:**  
 Regierung der Oberpfalz  
 Emmeramsplatz 8  
 93047 Regensburg  
 Büro OPUS  
 Oberkonnereuther Straße 6a  
 95448 Bayreuth  
 Amt für Ernährung, Landwirtschaft und Forsten Amberg

Originalmaßstab: 1 : 5.000  
 0 50 100 150 200 Meter   
 Geobasisdaten: Bayerische Vermessungsverwaltung (www.geodaten.bayern.de)  
 Fachdaten: Bayerische Forstverwaltung (www.forst.bayern.de)  
 Bayerisches Landesamt für Umwelt (www.lfu.bayern.de)



- FFH-Gebietsgrenze (FFH-Feinabgrenzung auf der Basis 1:5.000 nach BayNat2000V)
  - Flurstücke
  - Maßnahmen für Offenland-Lebensraumtypen**
  - M1, keine Pflege oder Sicherung nötig
  - Pflege, Mahd und Beweidung**
  - M2, biotopprägende Nutzung/Pflege fortsetzen
  - M6, Pflege zum Biotoperhalt auf längere Sicht erforderlich;
  - M14, Pflege zum Biotoperhalt dringend erforderlich
  - M7, gelegentliche Mahd; M11, gelegentliche Mahd oder Beweidung
  - M12, regelmäßige Beweidung; M15, regelmäßige Mahd;
  - M18, regelmäßige Mahd oder Beweidung
  - M10, Ausmagerung
  - M29, Empfehlung für biotoperhaltende oder -verbessernde Maßnahmen
  - Gewässer und Wasserhaushalt**
  - M4, Sicherung gegen Fremdstoffeintrag
  - M5, Extensivierung von Gewässerrandstreifen/Anlage von Pufferzonen
  - M8, Bestimmung einer Restwassermenge
  - M21, Wasserhaushalt wiederherstellen
  - M22, Öffnen von verrohrten/kanalisierten Gewässerabschnitten
  - M28, Einstellung der Oberflächenwasserentnahme
  - M30, Erhaltung und Rückführung des natürlichen Wasserregimes
  - Gehölze**
  - M3, Gehölzentfernung am Gewässerrand
  - M13, Entfernung/Auslichtung von Gehölzaufwuchs
  - M24, Förderung der Naturverjüngung standortgerechter heimischer Baumarten
  - Sonstiges**
  - M17, Herausnahme sensibler Bereiche aus der Bewirtschaftung/Auszäunung
  - M20, Nutzungsextensivierung
  - M31, Pufferstreifen um Biotop ausweisen
  - M23, Nutzung einstellen
  - M16, Besucherlenkung/Regelung der Freizeitnutzung
  - M25, Beseitigung baulicher Anlagen
  - M26, Beseitigung von Ablagerungen
  - M27, Beseitigung von Quelfassungen
  - M32, Verbot des Überfahrens von Gewässern
  - Maßnahmen für Wald-Lebensraumtypen**
  - M35, Fortführung der naturnahen Behandlung (100)
  - M36, Fahrschäden durch andere Maßnahmen vermeiden (202)
  - M37, Nährstoffeinträge vermeiden (402)
- 150M ID der Offenland-Fläche, M = mehrere Maßnahmen sind einer Fläche zugeordnet. In der Karte ist die Hauptmaßnahme dargestellt. Waldflächen ohne ID. Die Maßnahmen sind der Tabelle im Anhang zu entnehmen.



**Managementplanung**  
**FFH-Gebiet 6935-371**  
**Weißer, Wissinger, Breitenbrunner Laaber u. Kreuzberg bei Dietfurt**  
 Karte 3.1 Maßnahmen - Lebensraumtypen nach Anhang I der FFH-RL

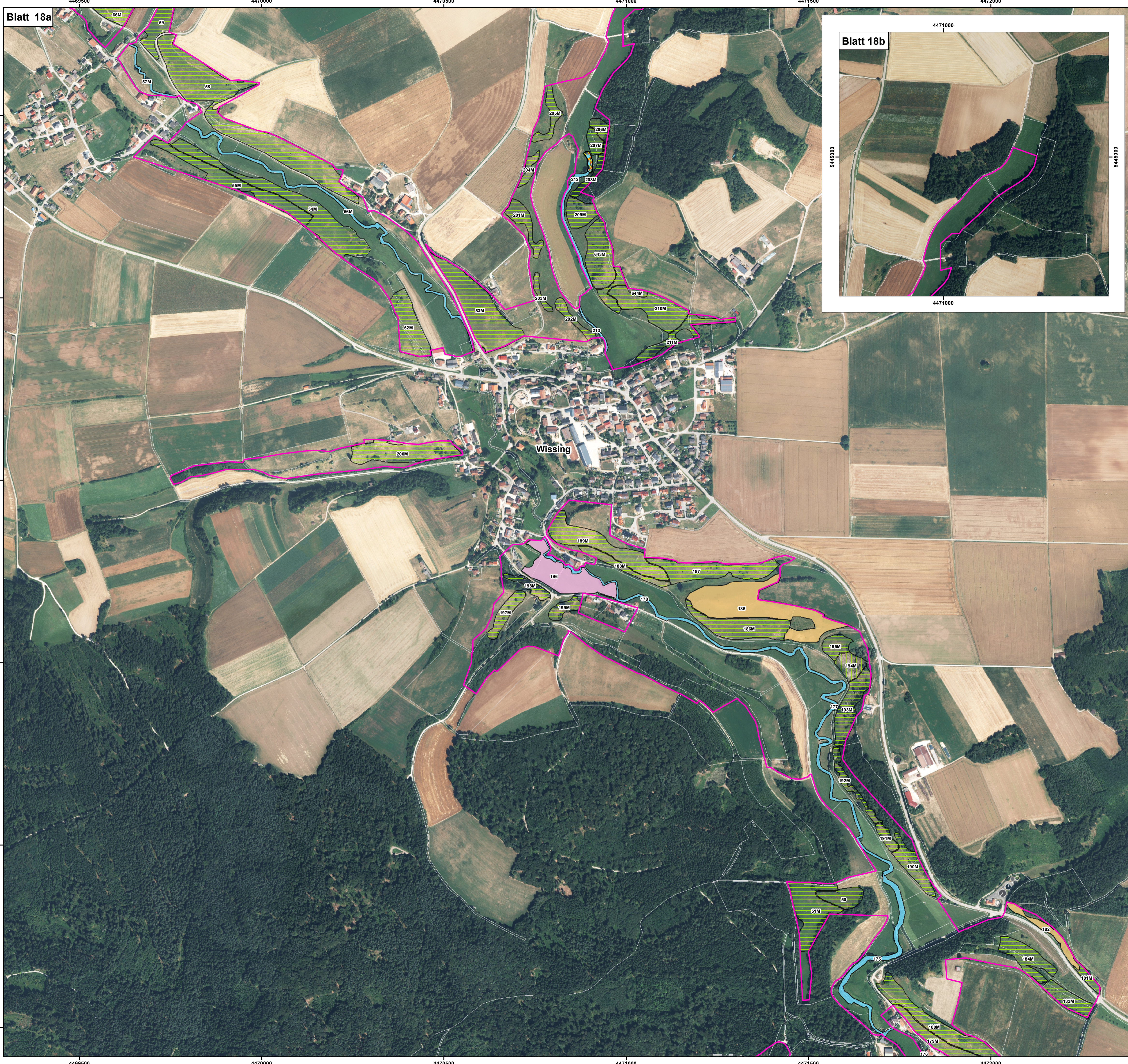


Blatt: Blatt 17 von 19  
 Kartenfertigung: Mai 2020  
 Abgestimmter Entwurf

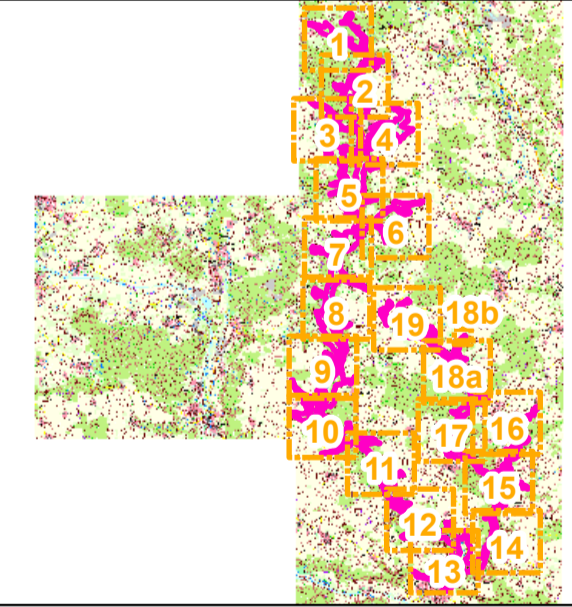
Bearbeitung:  
 Regierung der Oberpfalz  
 Emmeramsplatz 8  
 93047 Regensburg  
 Büro OPUS  
 Oberkonnereuther Straße 6a  
 95448 Bayreuth  
 Amt für Ernährung, Landwirtschaft und Forsten Amberg



Originalmaßstab: 1 : 5.000  
 0 50 100 150 200 Meter  
 Geobasisdaten: Bayerische Vermessungsverwaltung (www.geodaten.bayern.de)  
 Fachdaten: Bayerische Forstverwaltung (www.forst.bayern.de)  
 Bayerisches Landesamt für Umwelt (www.lfu.bayern.de)



- FFH-Gebietsgrenze (FFH-Feinabgrenzung auf der Basis 1:5.000 nach BayNat2000V)
  - Flurstücke
  - Maßnahmen für Offenland-Lebensraumtypen**
  - M1, keine Pflege oder Sicherung nötig
  - Pflege, Mahd und Beweidung**
  - M2, biotoprägende Nutzung/Pflege fortsetzen
  - M6, Pflege zum Biotoperhalt auf längere Sicht erforderlich; M14, Pflege zum Biotoperhalt dringend erforderlich
  - M7, gelegentliche Mahd; M11, gelegentliche Mahd oder Beweidung
  - M12, regelmäßige Beweidung; M15, regelmäßige Mahd; M18, regelmäßige Mahd oder Beweidung
  - M10, Ausmagerung
  - M29, Empfehlung für biotoperhaltende oder -verbessernde Maßnahmen
  - Gewässer und Wasserhaushalt**
  - M4, Sicherung gegen Fremdstoffeintrag
  - M5, Extensivierung von Gewässerrandstreifen/Anlage von Pufferzonen
  - M8, Bestimmung einer Restwassermenge
  - M21, Wasserhaushalt wiederherstellen
  - M22, Öffnen von verrohrten/kanalisierten Gewässerabschnitten
  - M28, Einstellung der Oberflächenwasserentnahme
  - M30, Erhaltung und Rückführung des natürlichen Wasserregimes
  - Gehölze**
  - M3, Gehölzentfernung am Gewässerrand
  - M13, Entfernung/Auslichtung von Gehölzaufwuchs
  - M24, Förderung der Naturverjüngung standortgerechter heimischer Baumarten
  - Sonstiges**
  - M17, Herausnahme sensibler Bereiche aus der Bewirtschaftung/Auszäunung
  - M20, Nutzungsextensivierung
  - M31, Pufferstreifen um Biotop ausweisen
  - M23, Nutzung einstellen
  - M16, Besucherlenkung/Regelung der Freizeitnutzung
  - M25, Beseitigung baulicher Anlagen
  - M26, Beseitigung von Ablagerungen
  - M27, Beseitigung von Quelfassungen
  - M32, Verbot des Überfahrens von Gewässern
  - Maßnahmen für Wald-Lebensraumtypen**
  - M35, Fortführung der naturnahen Behandlung (100)
  - M36, Fahrschäden durch andere Maßnahmen vermeiden (202)
  - M37, Nährstoffeinträge vermeiden (402)
- 150M  
ID der Offenland-Fläche, M = mehrere Maßnahmen sind einer Fläche zugeordnet.  
In der Karte ist die Hauptmaßnahme dargestellt. Waldflächen ohne ID.  
Die Maßnahmen sind der Tabelle im Anhang zu entnehmen.



**Managementplanung**  
**FFH-Gebiet 6935-371**  
**Weißer, Wissinger, Breitenbrunner Laaber u. Kreuzberg bei Dietfurt**  
 Karte 3.1 Maßnahmen - Lebensraumtypen nach Anhang I der FFH-RL



Blatt 18 von 19  
 Kartenfertigung: Mai 2020  
**Abgestimmter Entwurf**

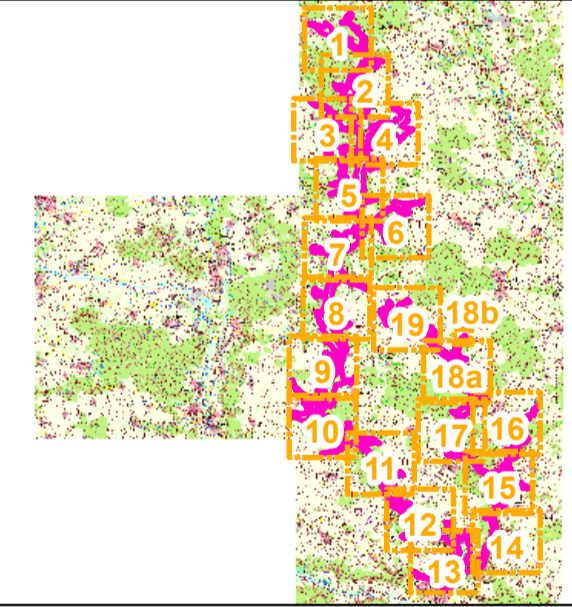
**Bearbeitung:**  
 Regierung der Oberpfalz  
 Emmeramsplatz 8  
 93047 Regensburg  
 Büro OPUS  
 Oberkonnereuther Straße 6a  
 95448 Bayreuth  
 Amt für Ernährung, Landwirtschaft und Forsten Amberg



Originalmaßstab: 1 : 5.000  
 Geobasisdaten: Bayerische Vermessungsverwaltung (www.geodaten.bayern.de)  
 Fachdaten: Bayerische Forstverwaltung (www.forst.bayern.de)  
 Bayerisches Landesamt für Umwelt (www.lfu.bayern.de)



- FFH-Gebietsgrenze (FFH-Feinabgrenzung auf der Basis 1:5.000 nach BayNat2000V)
  - Flurstücke
  - Maßnahmen für Offenland-Lebensraumtypen**
  - M1, keine Pflege oder Sicherung nötig
  - Pflege, Mahd und Beweidung**
  - M2, biotoprägende Nutzung/Pflege fortsetzen
  - M6, Pflege zum Biotoperhalt auf längere Sicht erforderlich; M14, Pflege zum Biotoperhalt dringend erforderlich
  - M7, gelegentliche Mahd; M11, gelegentliche Mahd oder Beweidung
  - M12, regelmäßige Beweidung; M15, regelmäßige Mahd; M18, regelmäßige Mahd oder Beweidung
  - M10, Ausmagerung
  - M29, Empfehlung für biotoperhaltende oder -verbessernde Maßnahmen
  - Gewässer und Wasserhaushalt**
  - M4, Sicherung gegen Fremdstoffeintrag
  - M5, Extensivierung von Gewässerrandstreifen/Anlage von Pufferzonen
  - M8, Bestimmung einer Restwassermenge
  - M21, Wasserhaushalt wiederherstellen
  - M22, Öffnen von verrohrten/kanalisierten Gewässerabschnitten
  - M28, Einstellung der Oberflächenwasserentnahme
  - M30, Erhaltung und Rückführung des natürlichen Wasserregimes
  - Gehölze**
  - M3, Gehölzentfernung am Gewässerrand
  - M13, Entfernung/Auslichtung von Gehölzaufwuchs
  - M24, Förderung der Naturverjüngung standortgerechter heimischer Baumarten
  - Sonstiges**
  - M17, Herausnahme sensibler Bereiche aus der Bewirtschaftung/Auszäunung
  - M20, Nutzungsextensivierung
  - M31, Pufferstreifen um Biotop ausweisen
  - M23, Nutzung einstellen
  - M16, Besucherlenkung/Regelung der Freizeitnutzung
  - M25, Beseitigung baulicher Anlagen
  - M26, Beseitigung von Ablagerungen
  - M27, Beseitigung von Quelfassungen
  - M32, Verbot des Überfahrens von Gewässern
  - Maßnahmen für Wald-Lebensraumtypen**
  - M35, Fortführung der naturnahen Behandlung (100)
  - M36, Fahrschäden durch andere Maßnahmen vermeiden (202)
  - M37, Nährstoffeinträge vermeiden (402)
- 150M  
ID der Offenland-Fläche, M = mehrere Maßnahmen sind einer Fläche zugeordnet.  
In der Karte ist die Hauptmaßnahme dargestellt. Waldflächen ohne ID.  
Die Maßnahmen sind der Tabelle im Anhang zu entnehmen.



**Managementplanung**  
**FFH-Gebiet 6935-371**  
**Weißer, Wissinger, Breitenbrunner Laaber u. Kreuzberg bei Dietfurt**  
 Karte 3.1 Maßnahmen - Lebensraumtypen nach Anhang I der FFH-RL



Blatt  
Blatt 19 von 19

Kartenfertigung:  
Mai 2020

**Abgestimmter Entwurf**

**Bearbeitung:**  
 Regierung der Oberpfalz  
 Emmeramsplatz 8  
 93047 Regensburg

Büro OPUS  
 Oberkonnersreuther Straße 6a  
 95448 Bayreuth

Amt für Ernährung, Landwirtschaft und Forsten Amberg



Originalmaßstab: 1 : 5.000

0 50 100 150 200 Meter

Geobasisdaten:  
 Bayerische Vermessungsverwaltung (www.geodaten.bayern.de)  
 Fachdaten:  
 Bayerische Forstverwaltung (www.forst.bayern.de)  
 Bayerisches Landesamt für Umwelt (www.lfu.bayern.de)