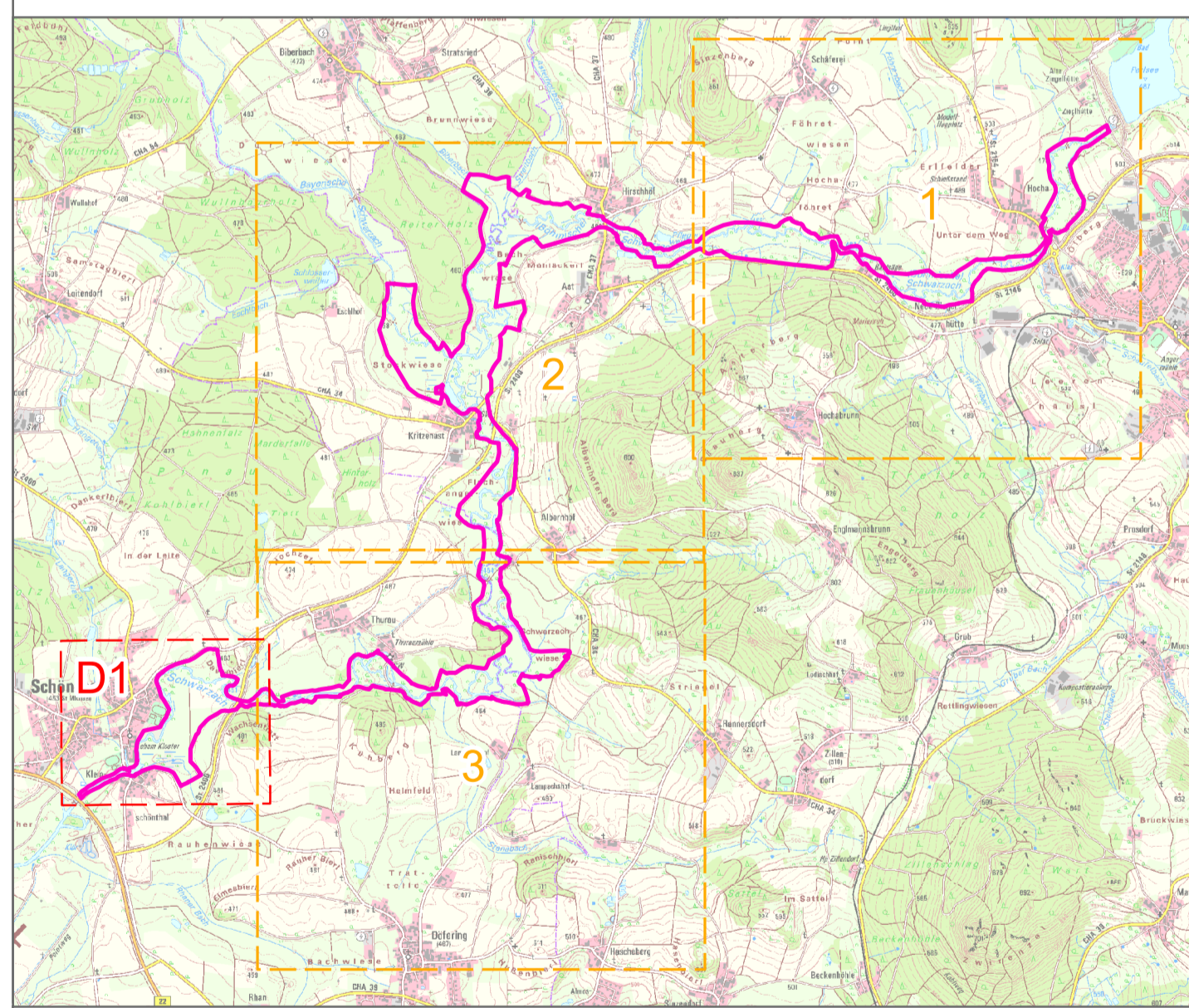


- FFH- Gebietsgrenze
- Maßnahmen im Offenland**
- ◆ Gewässerrenaturierung
- ▲ Sicherstellung der Wasserführung
- Umwandlung von Acker in Grünland
- Entfernung/Auslichtung von Gehölzaufwuchs
- Erhaltung des natürlichen Wasserregimes
- Extensive Nutzung, 2- (bis 3-)schürige Mahd ab 15.6., Düngung einschränken, Verzicht auf Herbizide
- Turnusmahd, abschnittsweise alle 2-3 Jahre; offenhalten



Managementplanung
FFH-Gebiet 6641-371
Schwarzachtal zwischen Hocha und Schönthal



Karte 3 Maßnahmen

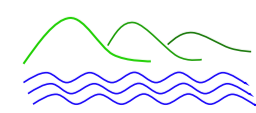
Blatt: 1 von 3	Kartenfertigung: 24.11.2020
--------------------------	---------------------------------------

Entwurf

Bearbeitung:
Regierung der Oberpfalz



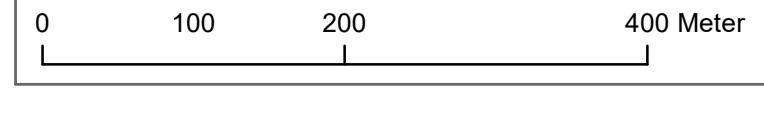
Planungsbüro: Dipl.-Biol. Rainer Woschée, Neunburg vorm Wald



Amt für Ernährung, Landwirtschaft und Forsten Amberg
 Bayerische Landesanstalt für Wald und Forstwirtschaft

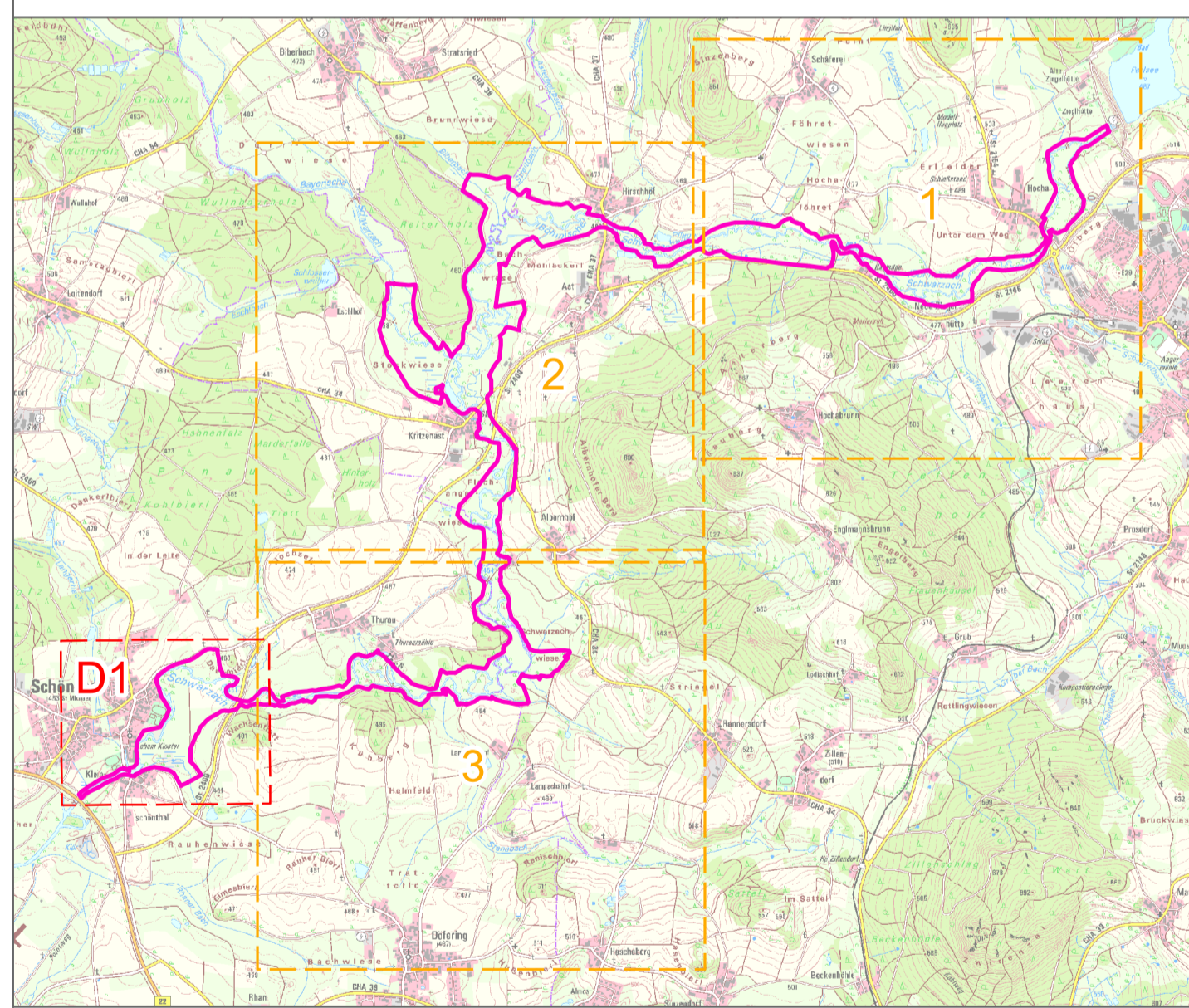
Originalmaßstab: 1 : 5.000

Geobasisdaten:
 Bayerische Vermessungsverwaltung (www.geodaten.bayern.de)
 Fachdaten:
 Bayerisches Landesamt für Umwelt (www.lfu.bayern.de)
 Bayerische Forstverwaltung (www.forst.bayern.de)





- FFH- Gebietsgrenze
- Maßnahmen im Offenland**
- Gewässerrenaturierung
 - Sicherstellung der Wasserführung
 - Umwandlung von Acker in Grünland
 - Entfernung/Auslichtung von Gehölzaufwuchs
 - Erhaltung des natürlichen Wasserregimes
 - Extensive Nutzung, 2- (bis 3-)schürige Mahd ab 15.6., Düngung einschränken, Verzicht auf Herbizide
 - Turnusmahd, abschnittsweise alle 2-3 Jahre; offenhalten



Managementplanung
FFH-Gebiet 6641-371
Schwarzachtal zwischen Hocha und Schönthal



Karte 3 Maßnahmen

Blatt: 2 von 3 **Kartenfertigung:** 24.11.2020 **Entwurf**

Bearbeitung: Regierung der Oberpfalz

Planungsbüro: Dipl.-Biol. Rainer Woschée, Neunburg vorm Wald



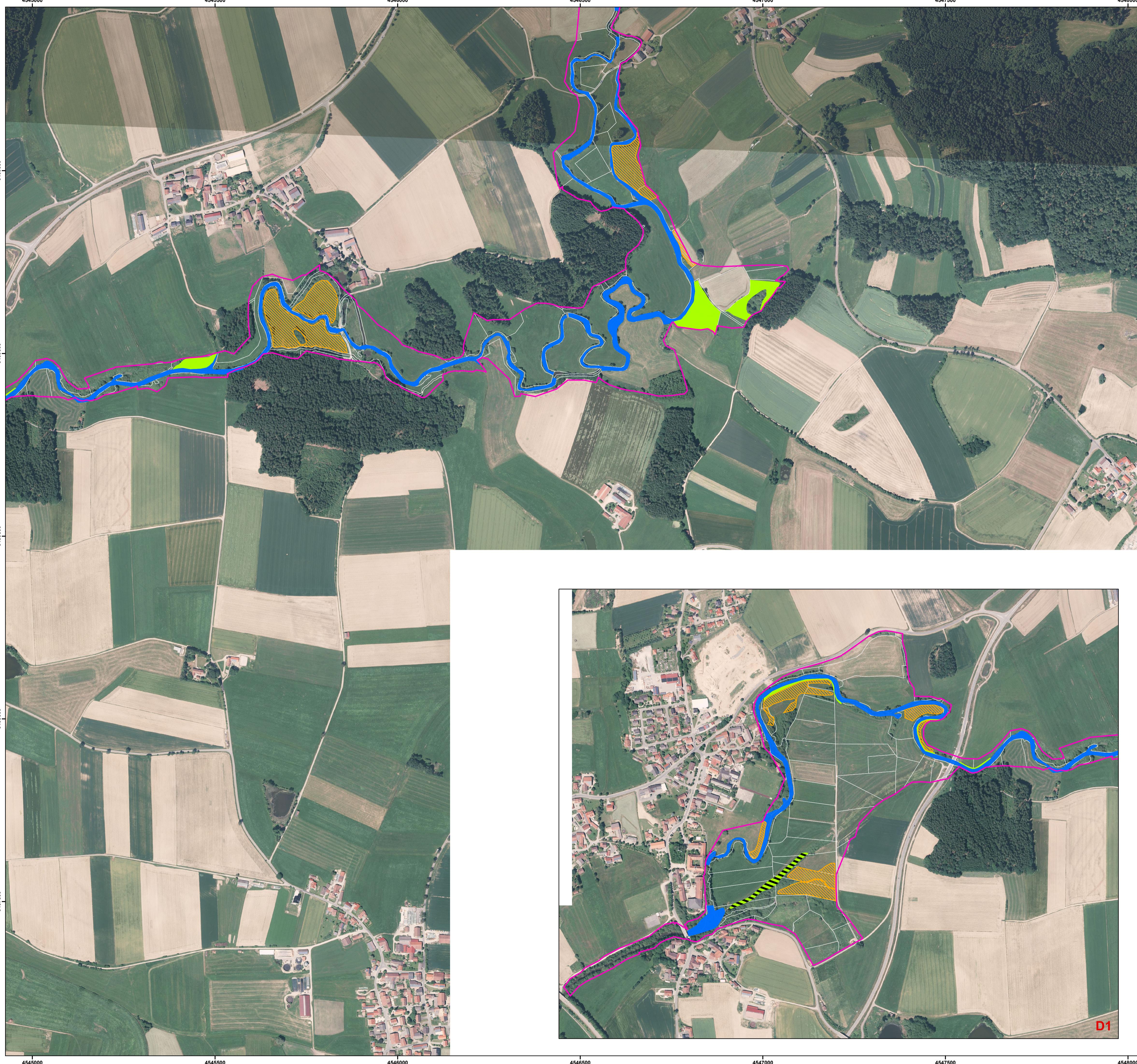
Amt für Ernährung, Landwirtschaft und Forsten Amberg
 Bayerische Landesanstalt für Wald und Forstwirtschaft

LWF Bayerische Landesanstalt für Wald und Forstwirtschaft

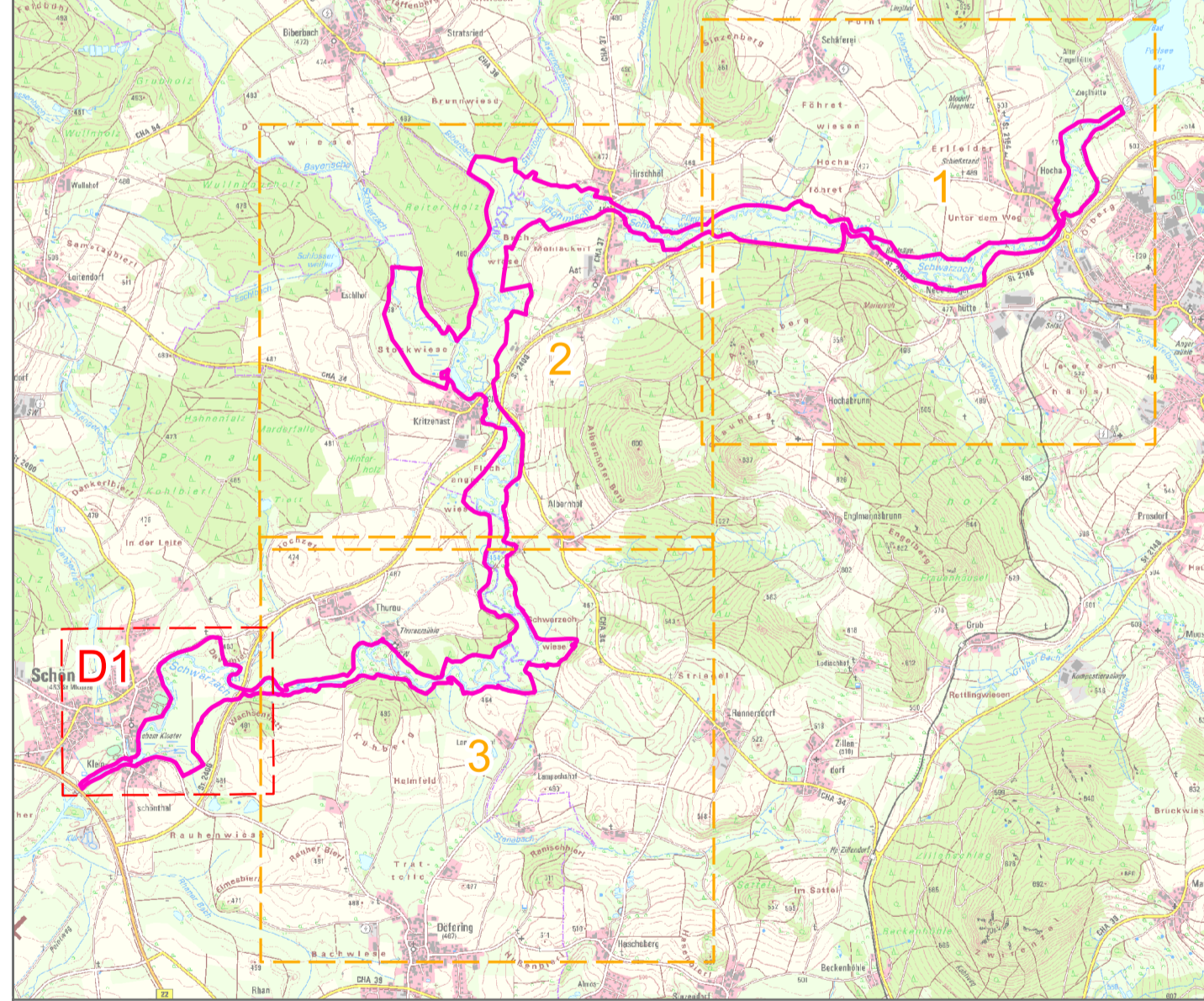
Originalmaßstab: 1 : 5.000

Geobasisdaten: Bayerische Vermessungsverwaltung (www.geodaten.bayern.de)
 Fachdaten: Bayerisches Landesamt für Umwelt (www.lfu.bayern.de)
 Bayerische Forstverwaltung (www.forst.bayern.de)

0 100 200 400 Meter



- FFH- Gebietsgrenze
- Maßnahmen im Offenland**
- ◊ Gewässerrenaturierung
 - ▲ Sicherstellung der Wasserführung
 - ◆ Umwandlung von Acker in Grünland
 - /// Entfernung/Auslichtung von Gehölzaufwuchs
 - Erhaltung des natürlichen Wasserregimes
 - ▨ Extensive Nutzung, 2- (bis 3-)schürige Mahd ab 15.6., Düngung einschränken, Verzicht auf Herbizide
 - Turnusmahd, abschnittsweise alle 2-3 Jahre; offenhalten



Managementplanung
FFH-Gebiet 6641-371
Schwarzachtal zwischen Hocha und Schönthal



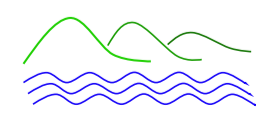
Karte 3 Maßnahmen

Blatt: 3 von 3
Kartenfertigung: 24.11.2020 Entwurf

Bearbeitung: Regierung der Oberpfalz



Planungsbüro: Dipl.-Biol. Rainer Woschée, Neunburg vorm Wald



Amt für Ernährung, Landwirtschaft und Forsten Amberg
 Bayerische Landesanstalt für Wald und Forstwirtschaft

Originalmaßstab: 1 : 5.000
 Geobasisdaten: Bayerische Vermessungsverwaltung (www.geodaten.bayern.de)
 Fachdaten: Bayerisches Landesamt für Umwelt (www.lfu.bayern.de)
 Bayerische Forstverwaltung (www.forst.bayern.de)

