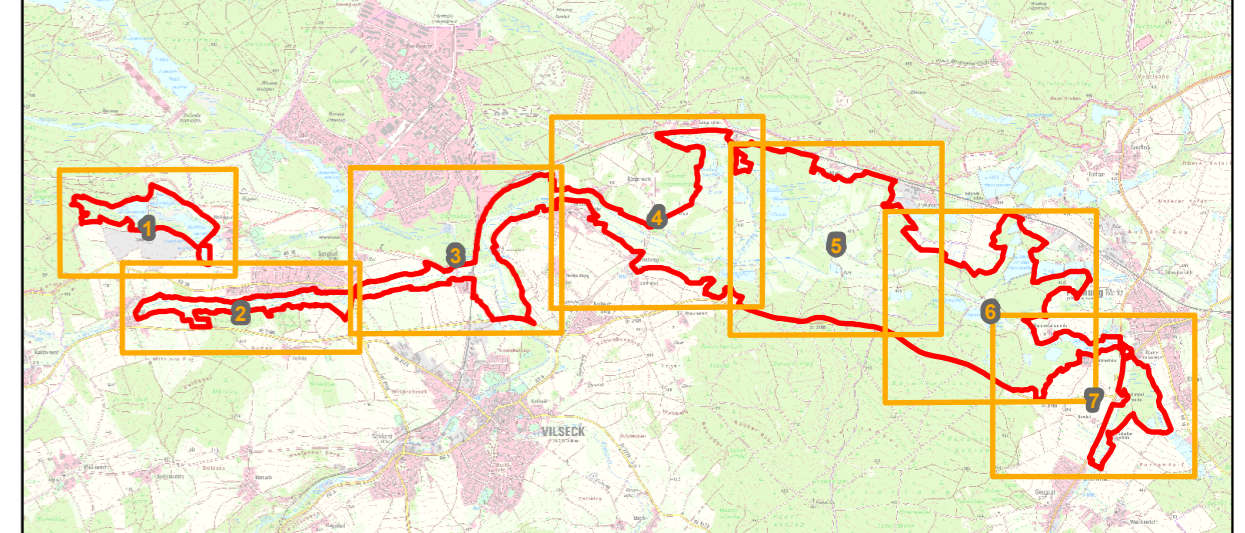



- FFH-Gebietsgrenze**
- Maßnahmen für Lebensraumtypen (im Standard-Datenbogen genannt)**
- Maßnahmen im Offenland**
- 715 weitere Nutzungs-/Pflege-/Sicherungshinweise siehe Text
 - 716 regelmäßige Mahd oder Beweidung
 - 717 regelmäßige Mahd
 - 721 gelegentliche Mahd
 - 723 Entfernung / Auslichtung von Gehölzaufwuchs
 - 724 Wasserhaushalt wiederherstellen
 - 726 Sonstige Gehölzpflege
 - 727 Sicherung gegen Fremdstoffeintrag
 - 728 Pufferstreifen um Biotop ausweisen
 - 733 Beseitigung baulicher Anlagen
- Maßnahmen im Wald**
- 100 Fortführung der naturnahen Behandlung (siehe Text)
- Arten (Anhang II FFH-RL, im Standarddatenbogen genannt)**
- 1037, Grüne Keiljungfer, *Ophiogomphus cecilia* (B)**
- 723 Entfernung/Auslichtung von Gehölzaufwuchs (Verbuschung der Pufferstreifen verhindern)
 - 1937 Extensivierung von Gewässerrandstreifen/ Anlage von Pufferzonen (Pufferstreifen ohne landwirtschaftliche Nutzung, aber mit Mahd)
- 1061, Dunkler Wiesenknof-Ameisenbläuling, *Maculinea nausithous* (C)**
- 711 biotopprägende Nutzung / Pflege fortsetzen
 - 1683 Einschürige Mahd
 - 1688 Mahd mit Terminvorgabe
- 1337, Biber, *Castor fiber* (C)**
- 102 Bedeutende Struktur(en) im Rahmen natürlicher Dynamik erhalten (Erhalt einer Aue und deren Gehölze in möglichst naturnaher Ausprägung)
 - 1937 Extensivierung von Gewässerrandstreifen/ Anlage von Pufferzonen (Pufferstreifen ohne landwirtschaftliche Nutzung, aber mit Mahd)
- Arten (Anhang II FFH-RL, nicht im Standarddatenbogen genannt)**
- 1365, Fischotter, *Lutra lutra* (B)**
- 1903 Rücknahme von Gewässerbauten (Verrohrungen)
 - 2041 Anlage von Fischotterkunstbauten (Bermen)
 - 102 Bedeutende Struktur(en) im Rahmen natürlicher Dynamik erhalten (Erhalt einer 10-20m breiten Aue in möglichst naturnaher Ausprägung)
 - 1937 Extensivierung von Gewässerrandstreifen/ Anlage von Pufferzonen (Pufferstreifen ohne landwirtschaftliche Nutzung, aber mit Mahd)

Darstellung der Flurkarte als Eigentumsnachweis nicht geeignet.




Managementplanung
FFH-Gebiet 6337-371 "Vilsecker Mulde mit den Tälern der Schmalnohe und Wiesenohre"

ENTWURF 


Karte 3: Maßnahmen

Blatt: 5 von 7	Kartenfertigung: 03.09.2020
--------------------------	---------------------------------------

Bearbeitung:
 Regierung der Oberpfalz
 Amt für Ernährung, Landwirtschaft und Forsten Amberg
 Bayerische Landesanstalt für Wald und Forstwirtschaft


 Regierung der Oberpfalz
BAYERISCHE FORSTVERWALTUNG

Planungsbüro:
 IVL - H. Schott und Partner, Landschaftsökologen


 Institut für Vegetationskunde und Landschaftsökologie

Originalmaßstab: 1:5.000

Geobasisdaten:
 Bayerische Vermessungsverwaltung (www.geodaten.bayern.de)
 Bundesamt für Kartographie und Geodäsie, 2005

Fachdaten:
 Bayerische Forstverwaltung (www.forst.bayern.de)
 Bayerisches Landesamt für Umwelt (www.lfu.bayern.de)

0 25 50 100 Meter 