



- FFH-Gebietsgrenze**
- Maßnahmen für Lebensraumtypen (im Standard-Datenbogen genannt)**
- Maßnahmen im Offenland**
- 715 weitere Nutzungs-/Pflege-/Sicherungshinweise siehe Text
  - 716 regelmäßige Mahd oder Beweidung
  - 717 regelmäßige Mahd
  - 721 gelegentliche Mahd
  - 723 Entfernung / Auslichtung von Gehölzaufwuchs
  - 724 Wasserhaushalt wiederherstellen
  - 726 Sonstige Gehölzpflege
  - 727 Sicherung gegen Fremdstoffeintrag
  - 728 Pufferstreifen um Biotop ausweisen
  - 733 Beseitigung baulicher Anlagen

- Maßnahmen im Wald**
- 100 Fortführung der naturnahen Behandlung (siehe Text)

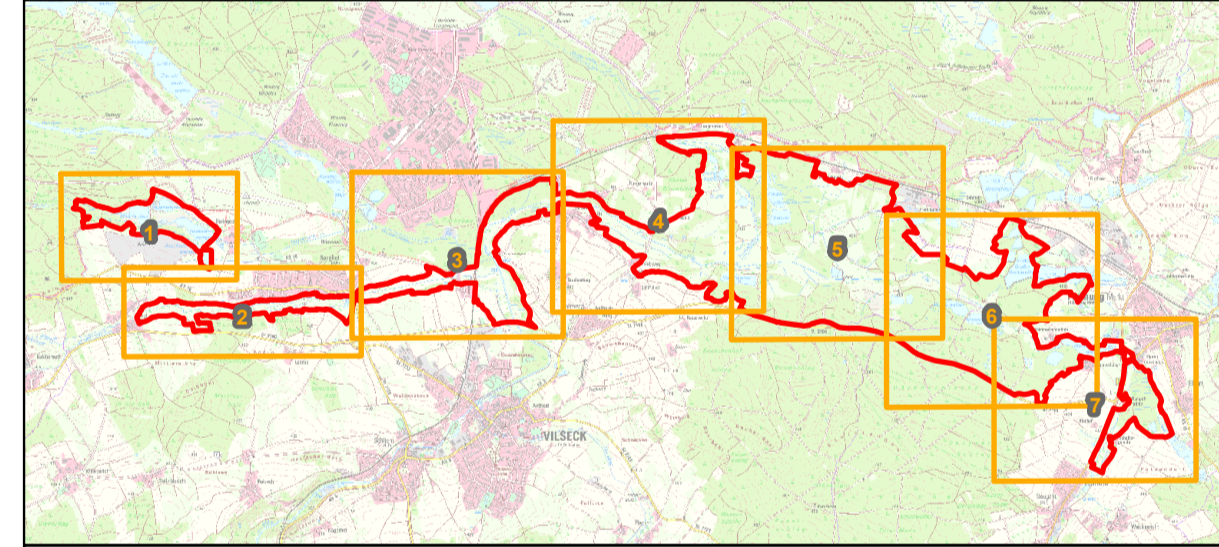
- Arten (Anhang II FFH-RL, im Standarddatenbogen genannt)**
- 1037, Grüne Keiljungfer, *Ophiogomphus cecilia* (B)**
- 723 Entfernung/Auslichtung von Gehölzaufwuchs (Verbuschung der Pufferstreifen verhindern)
  - 1937 Extensivierung von Gewässerrandstreifen/ Anlage von Pufferzonen (Pufferstreifen ohne landwirtschaftliche Nutzung, aber mit Mahd)

- 1061, Dunkler Wiesenknof-Ameisenbläuling, *Maculinea nausithous* (C)**
- 711 biotopprägende Nutzung / Pflege fortsetzen
  - 1683 Einschürige Mahd
  - 1688 Mahd mit Terminvorgabe

- 1337, Biber, *Castor fiber* (C)**
- 102 Bedeutende Struktur(en) im Rahmen natürlicher Dynamik erhalten (Erhalt einer Aue und deren Gehölze in möglichst naturnaher Ausprägung)
  - 1937 Extensivierung von Gewässerrandstreifen/ Anlage von Pufferzonen (Pufferstreifen ohne landwirtschaftliche Nutzung, aber mit Mahd)

- Arten (Anhang II FFH-RL, nicht im Standarddatenbogen genannt)**
- 1355, Fischotter, *Lutra lutra* (B)**
- 1903 Rücknahme von Gewässerbauten (Verrohrungen)
  - 2041 Anlage von Fischotterkustbauten (Bermen)
- 102 Bedeutende Struktur(en) im Rahmen natürlicher Dynamik erhalten (Erhalt einer 10-20m breiten Aue in möglichst naturnaher Ausprägung)**
- 1937 Extensivierung von Gewässerrandstreifen/ Anlage von Pufferzonen (Pufferstreifen ohne landwirtschaftliche Nutzung, aber mit Mahd)

Darstellung der Flurkarte als Eigentumsnachweis nicht geeignet.



**Managementplanung**  
**FFH-Gebiet 6337-371 "Vilsecker Mulde mit den Tälern der Schmalnohe und Wiesenohe"**

**ENTWURF**

**Karte 3: Maßnahmen**

**Blatt:** 2 von 7 **Kartenfertigung:** 03.09.2020

**Bearbeitung:**  
 Regierung der Oberpfalz

Amt für Ernährung, Landwirtschaft und Forsten Amberg  
 Bayerische Landesanstalt für Wald und Forstwirtschaft

Planungsbüro:  
 IVL - H. Schott und Partner, Landschaftsökologen

**Originalmaßstab:** 1:5.000 **Geobasisdaten:**  
 Bayerische Vermessungsverwaltung (www.geodaten.bayern.de)  
 Bundesamt für Kartographie und Geodäsie, 2005

**Fachdaten:**  
 Bayerische Forstverwaltung (www.forst.bayern.de)  
 Bayerisches Landesamt für Umwelt (www.lfu.bayern.de)

