

- FFH-Gebietsgrenze**
- Maßnahmen für Lebensraumtypen (im Standard-Datenbogen genannt)**
- Maßnahmen im Offenland**
- | | |
|---|--|
| 715 weitere Nutzungs-/Pflege-/Sicherungshinweise siehe Text | 724 Wasserhaushalt wiederherstellen |
| 716 regelmäßige Mahd oder Beweidung | 726 Sonstige Gehölzpflege |
| 717 regelmäßige Mahd | 727 Sicherung gegen Fremdstoffeintrag |
| 721 gelegentliche Mahd | 728 Pufferstreifen um Biotop ausweisen |
| 723 Entfernung / Auslichtung von Gehölzaufwuchs | 733 Beseitigung baulicher Anlagen |

- Maßnahmen im Wald**
- 100 Fortführung der naturnahen Behandlung (siehe Text)

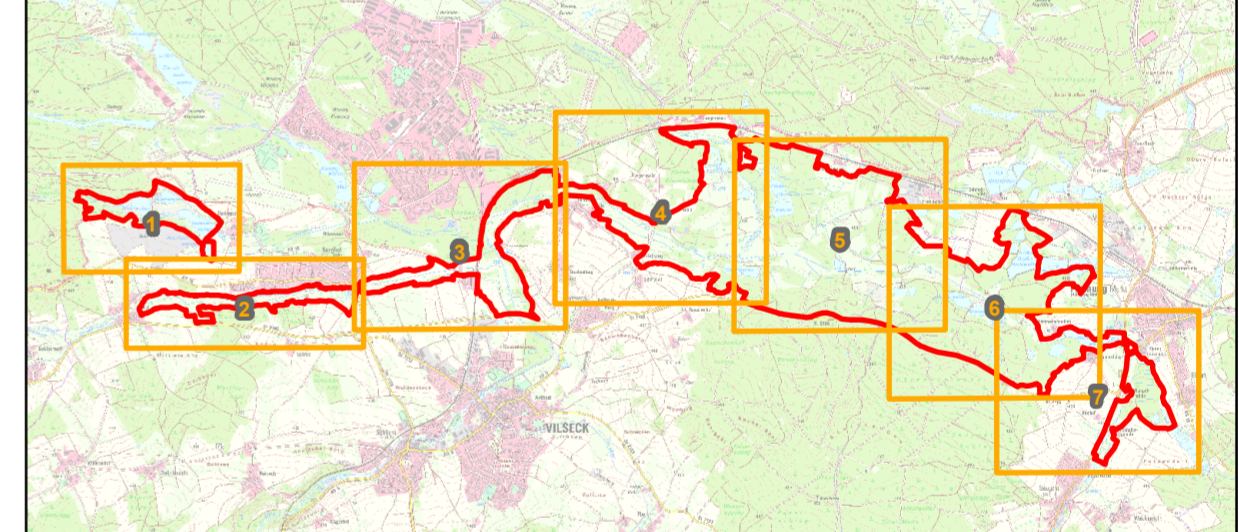
- Arten (Anhang II FFH-RL, im Standarddatenbogen genannt)**
- 1037, Grüne Keiljungfer, *Ophiogomphus cecilia* (B)**
- 723 Entfernung/Auslichtung von Gehölzaufwuchs (Verbuschung der Pufferstreifen verhindern)
- 1937 Extensivierung von Gewässerrandstreifen/ Anlage von Pufferzonen (Pufferstreifen ohne landwirtschaftliche Nutzung, aber mit Mahd)

- 1061, Dunkler Wiesenknof-Ameisenbläuling, *Maculinea nausithous* (C)**
- 711 biotopprägende Nutzung / Pflege fortsetzen
- 1683 Einschürige Mahd
- 1688 Mahd mit Terminvorgabe

- 1337, Biber, *Castor fiber* (C)**
- 102 Bedeutende Struktur(en) im Rahmen natürlicher Dynamik erhalten (Erhalt einer Aue und deren Gehölze in möglichst naturnaher Ausprägung)
- 1937 Extensivierung von Gewässerrandstreifen/ Anlage von Pufferzonen (Pufferstreifen ohne landwirtschaftliche Nutzung, aber mit Mahd)

- Arten (Anhang II FFH-RL, nicht im Standarddatenbogen genannt)**
- 1355, Fischotter, *Lutra lutra* (B)**
- 1903 Rücknahme von Gewässerbauten (Verrohrungen)
- 2041 Anlage von Fischotterkunstbauten (Bermen)
- 102 Bedeutende Struktur(en) im Rahmen natürlicher Dynamik erhalten (Erhalt einer 10-20m breiten Aue in möglichst naturnaher Ausprägung)
- 1937 Extensivierung von Gewässerrandstreifen/ Anlage von Pufferzonen (Pufferstreifen ohne landwirtschaftliche Nutzung, aber mit Mahd)

Darstellung der Flurkarte als Eigentumsnachweis nicht geeignet.



Managementplanung

FFH-Gebiet 6337-371 "Vilsecker Mulde mit den Tälern der Schmalnohe und Wiesenohe"

ENTWURF

Karte 3: Maßnahmen

Blatt: 1 von 7

Kartenfertigung: 03.09.2020

Bearbeitung: Regierung der Oberpfalz

Amt für Ernährung, Landwirtschaft und Forsten Amberg
Bayerische Landesanstalt für Wald und Forstwirtschaft

Planungsbüro:
IVL - H. Schott und Partner, Landschaftsökologen

Regierung der Oberpfalz

BAYERISCHE FORSTVERWALTUNG

IVL

Originalmaßstab: 1:5.000

Geobasisdaten: Bayerische Vermessungsverwaltung (www.geodaten.bayern.de)
Bundesamt für Kartographie und Geodäsie, 2005

Fachdaten: Bayerische Forstverwaltung (www.forst.bayern.de)
Bayerisches Landesamt für Umwelt (www.lfu.bayern.de)

0 25 50 100 Meter