

**FFH-Gebietsgrenze**

**Arten (Anhang II FFH-RL, im Standarddatenbogen genannt)**

**1037, Grüne Keiljungfer, *Ophiogomphus cecilia* (B)**

- Fortpflanzungshabitat (*Ophiogomphus cecilia*)

**1061, Dunkler Wiesenknof-Ameisenbläuling, *Maculinea nausithous* (C)**

- Potentielle Habitate ohne Artnachweis 2016
- Altfunde mit Artnachweis (*Maculinea nausithous*)

**1337, Biber, *Castor fiber* (B)**

- Burg, bewohnt
- Bau, bewohnt
- Totfund
- Weichholz-Bereiche
- Revierbeginn
- Revierende
- Fraßspuren
- Tritts Spuren

**Arten (Anhang II FFH-RL, nicht im Standarddatenbogen genannt)**

**1355, Fischotter, *Lutra lutra* (B)**

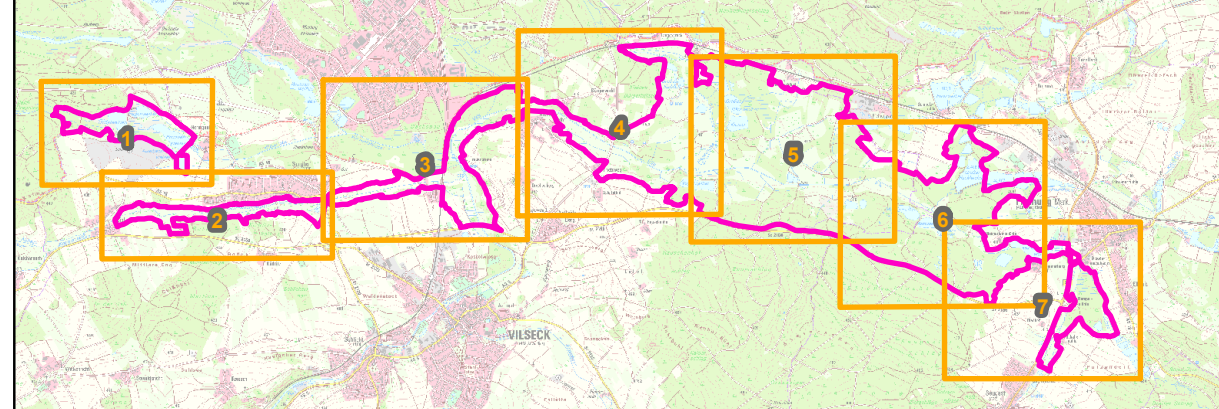
Untersuchte Kreuzungsbauwerke...

- ... mit Artnachweis (*Lutra lutra*)
- ... ohne Artnachweis
- Nahrungshabitat

**Bewertungsstufen:**

- A hervorragend
- B gut
- C mittel bis schlecht

Darstellung der Flurkarte als Eigentumsnachweis nicht geeignet.



**Managementplanung** ENTWURF

**FFH-Gebiet 6337-371 "Vilsecker Mulde mit den Tälern der Schmalnohe und Wiesenohe"**

NATURA 2000

**Karte 2.2: Bestand und Bewertung - Arten**

**Blatt:** 7 von 7

**Kartenfertigung:** 03.09.2020

**Bearbeitung:** Regierung der Oberpfalz

Amt für Ernährung, Landwirtschaft und Forsten Amberg  
Bayerische Landesanstalt für Wald und Forstwirtschaft

Planungsbüro:  
IVL - H. Schott und Partner, Landschaftsökologen

Regierung der Oberpfalz  
BAYERISCHE FORSTVERWALTUNG  
IVL Institut für Vegetationskunde und Landschaftsökologie

**Originalmaßstab:** 1:5.000

**Geobasisdaten:** Bayerische Vermessungsverwaltung (www.geodaten.bayern.de)  
Bundesamt für Kartographie und Geodäsie, 2005

**Fachdaten:** Bayerische Forstverwaltung (www.forst.bayern.de)  
Bayerisches Landesamt für Umwelt (www.lfu.bayern.de)

0 25 50 100 Meter