

FFH-Gebietsgrenze

Arten (Anhang II FFH-RL, im Standarddatenbogen genannt)

1037, Grüne Keiljungfer, *Ophiogomphus cecilia* (B)

Fortpflanzungshabitat (*Ophiogomphus cecilia*)

1061, Dunkler Wiesenknof-Ameisenbläuling, *Maculinea nausithous* (C)

Potentielle Habitate ohne Artnachweis 2016

Altfunde mit Artnachweis (*Maculinea nausithous*)

1337, Biber, *Castor fiber* (B)

Burg, bewohnt Revierbeginn Fraßspuren
 Bau, bewohnt Revierende Trittspuren
 Totfund
 Weichholz-Bereiche

Arten (Anhang II FFH-RL, nicht im Standarddatenbogen genannt)

1355, Fischotter, *Lutra lutra* (B)

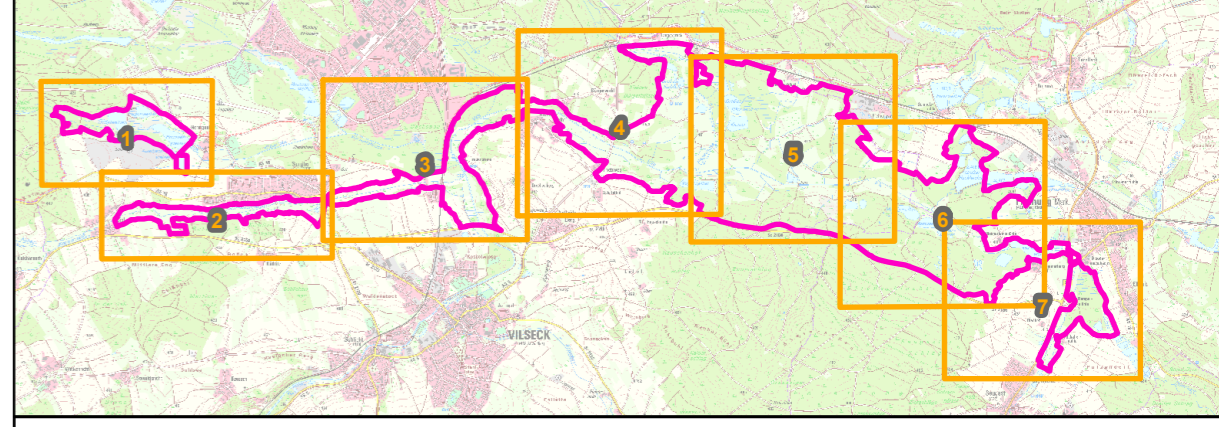
Untersuchte Kreuzungsbauwerke...

... mit Artnachweis (*Lutra lutra*) ... ohne Artnachweis Nahrungshabitat

Bewertungsstufen:

A hervorragend
 B gut
 C mittel bis schlecht

Darstellung der Flurkarte als Eigentumsnachweis nicht geeignet.



Managementplanung ENTWURF

FFH-Gebiet 6337-371 "Vilsecker Mulde mit den Tälern der Schmalnohe und Wiesenohe"

NATURA 2000

Karte 2.2: Bestand und Bewertung - Arten

Blatt: 6 von 7 **Kartenfertigung:** 03.09.2020

Bearbeitung:
 Regierung der Oberpfalz
 Amt für Ernährung, Landwirtschaft und Forsten Amberg
 Bayerische Landesanstalt für Wald und Forstwirtschaft
 Planungsbüro:
 IVL - H. Schott und Partner, Landschaftsökologen

Regierung der Oberpfalz
 BAYERISCHE FORSTVERWALTUNG
 IVL Institut für Vegetationskunde und Landschaftsökologie

Originalmaßstab: 1:5.000 **Geobasisdaten:**
 Bayerische Vermessungsverwaltung (www.geodaten.bayern.de)
 Bundesamt für Kartographie und Geodäsie, 2005

Fachdaten:
 Bayerische Forstverwaltung (www.forst.bayern.de)
 Bayerisches Landesamt für Umwelt (www.lfu.bayern.de)

0 25 50 100 Meter