

FFH-Gebietsgrenze

**Arten (Anhang II FFH-RL, im Standarddatenbogen genannt)**

**1037, Grüne Keiljungfer, *Ophiogomphus cecilia* (B)**

Fortpflanzungshabitat (*Ophiogomphus cecilia*)

**1061, Dunkler Wiesenknof-Ameisenbläuling, *Maculinea nausithous* (C)**

Potentielle Habitate ohne Artnachweis 2016

Altfunde mit Artnachweis (*Maculinea nausithous*)

**1337, Biber, *Castor fiber* (B)**

Burg, bewohnt    Revierbeginn    Fraßspuren  
 Bau, bewohnt    Revierende    Trittspuren  
 Totfund  
 Weichholz-Bereiche

**Arten (Anhang II FFH-RL, nicht im Standarddatenbogen genannt)**

**1355, Fischotter, *Lutra lutra* (B)**

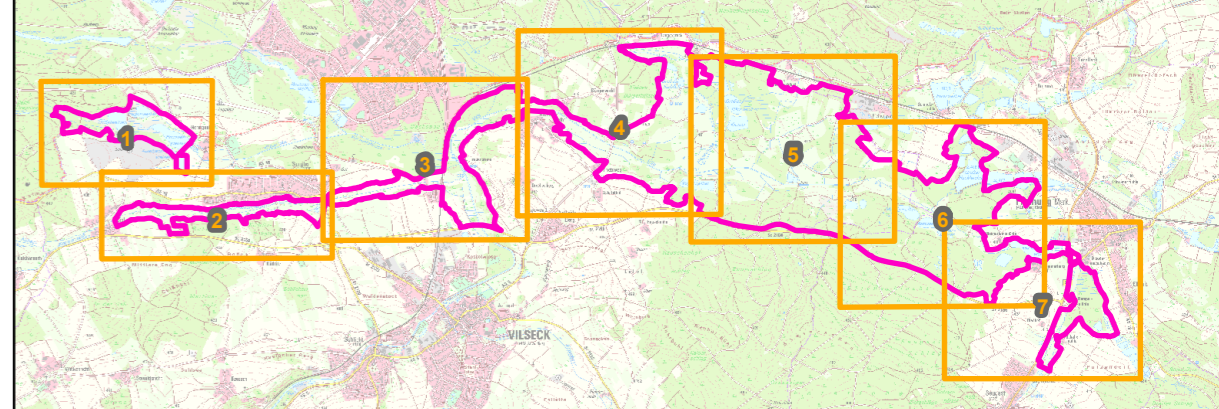
Untersuchte Kreuzungsbauwerke...

... mit Artnachweis (*Lutra lutra*)    ... ohne Artnachweis    Nahrungshabitat

**Bewertungsstufen:**

A hervorragend  
 B gut  
 C mittel bis schlecht

Darstellung der Flurkarte als Eigentumsnachweis nicht geeignet.



**Managementplanung** ENTWURF

**FFH-Gebiet 6337-371 "Vilsecker Mulde mit den Tälern der Schmalnohe und Wiesenohe"**

NATURA 2000

**Karte 2.2: Bestand und Bewertung - Arten**

Blatt: 4 von 7    Kartenfertigung: 03.09.2020

Bearbeitung:  
 Regierung der Oberpfalz  
 Amt für Ernährung, Landwirtschaft und Forsten Amberg  
 Bayerische Landesanstalt für Wald und Forstwirtschaft

Planungsbüro:  
 IVL - H. Schott und Partner, Landschaftsökologen

Regierung der Oberpfalz  
 BAYERISCHE FORSTVERWALTUNG  
 Institut für Vegetationskunde und Landschaftsökologie  
 IVL

Originalmaßstab: 1:5.000    Geobasisdaten: Bayerische Vermessungsverwaltung (www.geodaten.bayern.de) Bundesamt für Kartographie und Geodäsie, 2005

Fachdaten: Bayerische Forstverwaltung (www.forst.bayern.de) Bayerisches Landesamt für Umwelt (www.lfu.bayern.de)

0 25 50 100 Meter