



**FFH-Gebietsgrenze**

**Arten (Anhang II FFH-RL, im Standarddatenbogen genannt)**

**1037, Grüne Keiljungfer, *Ophiogomphus cecilia* (B)**  
 Fortpflanzungshabitat (*Ophiogomphus cecilia*)

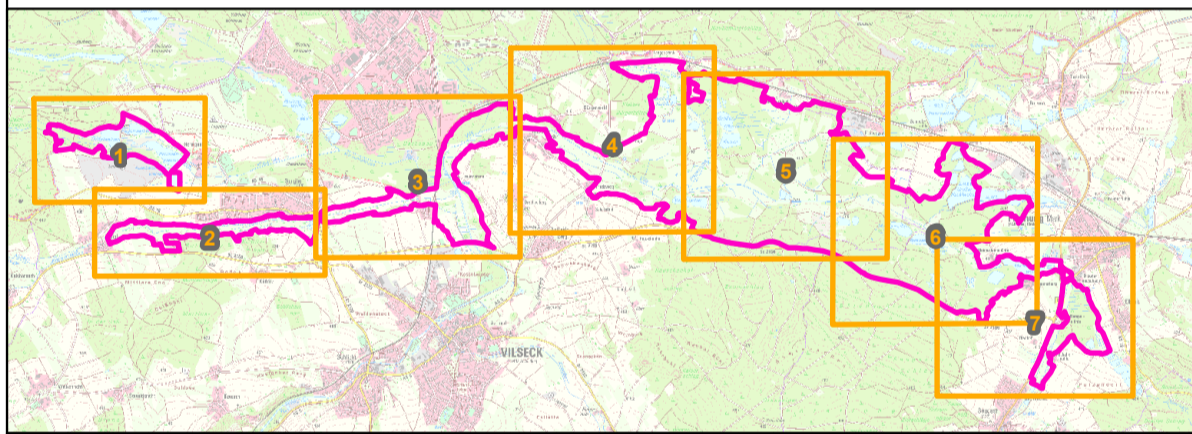
**1061, Dunkler Wiesenknof-Ameisenbläuling, *Maculinea nausithous* (C)**  
 Potentielle Habitate ohne Artnachweis 2016  
 Altfunde mit Artnachweis (*Maculinea nausithous*)


**1337, Biber, *Castor fiber* (B)**  
 Burg, bewohnt    Revierbeginn    Fraßspuren  
 Bau, bewohnt    Revierende    Trittspuren  
 Totfund  
 Weichholz-Bereiche

**Arten (Anhang II FFH-RL, nicht im Standarddatenbogen genannt)**  
**1355, Fischotter, *Lutra lutra* (B)**  
 Untersuchte Kreuzungsbauwerke...  
 ... mit Artnachweis (*Lutra lutra*)    ... ohne Artnachweis    Nahrungshabitat

**Bewertungsstufen:**  
 A hervorragend  
 B gut  
 C mittel bis schlecht

Darstellung der Flurkarte als Eigentumsnachweis nicht geeignet.






**Managementplanung**      ENTWURF 

**FFH-Gebiet 6337-371 "Vilsecker Mulde mit den Tälern der Schmalnohe und Wiesenohe"**

**Karte 2.2: Bestand und Bewertung - Arten**

**Blatt:** 2 von 7      **Kartenfertigung:** 03.09.2020

**Bearbeitung:**  
 Regierung der Oberpfalz   
 Amt für Ernährung, Landwirtschaft und Forsten Amberg  
 Bayerische Landesanstalt für Wald und Forstwirtschaft   
 Planungsbüro:  
 IVL - H. Schott und Partner, Landschaftsökologen 

**Originalmaßstab:** 1:5.000      **Geobasisdaten:**  
 Bayerische Vermessungsverwaltung (www.geodaten.bayern.de)  
 Bundesamt für Kartographie und Geodäsie, 2005

**Fachdaten:**  
 Bayerische Forstverwaltung (www.forst.bayern.de)  
 Bayerisches Landesamt für Umwelt (www.lfu.bayern.de)

0 25 50 100 Meter 