

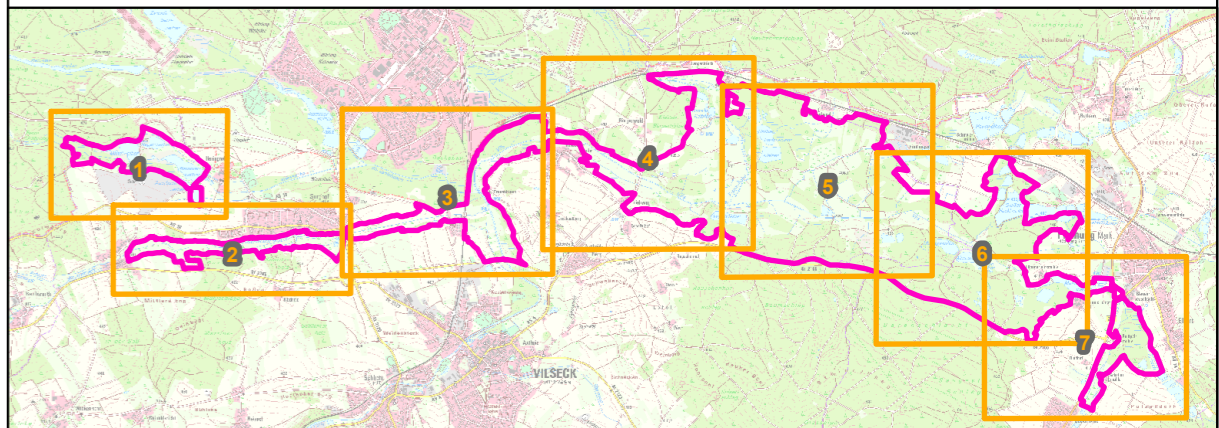
- FFH-Gebietsgrenze
- Lebensraumtypen (im Standard-Datenbogen genannt)**
- 3150 Nährstoffreiche Stillgewässer
 - 3260 Fließgewässer mit flutender Wasservegetation
 - 5130 Wacholderheiden
 - 6230* Artenreiche Borstgrasrasen
 - 6410 Pfeifengraswiesen
 - 6430 Feuchte Hochstaudenfluren
 - 6510 Magere Flachland-Mähwiesen
 - 7140 Übergangs- und Schwingrasenmoore
 - 91E0* Weichholzauwälder mit Erle, Esche und Weide (B)

- Darstellung von Komplexen**
- 3150 / 6230 Komplex aus Nährstoffreichen Stillgewässern mit Artenreichen Borstgrasrasen
 - 3150 / 7140 Komplex aus Nährstoffreichen Stillgewässern mit Übergangs- und Schwingrasenmooren
 - 3260 / 6430 Komplex aus Fließgewässern mit flutender Wasservegetation mit Feuchten Hochstaudenfluren
 - 6230 / 6510 Komplex aus Artenreichen Borstgrasrasen mit Mageren Flachland-Mähwiesen

Die Beschriftung der Offenlandflächen erfolgt in der Regel einzelpolygonweise und enthält die Gesamtbewertung des Hauptlebensraumtyps, ggf. ein Komplexkennzeichen (K) oder ein Kennzeichen für die Beteiligung eines prioritären Lebensraumtyps (*).
 Darstellung der Flurkarte als Eigentumsnachweis nicht geeignet.

Bewertungsstufen:

- A hervorragend
- B gut
- C mittel bis schlecht



Managementplanung ENTWURF

FFH-Gebiet 6337-371 "Vilsecker Mulde mit den Tälern der Schmalnohe und Wiesenohe"

Karte 2.1: Bestand und Bewertung - Lebensraumtypen (Anhang I FFH-RL)

Blatt: 6 von 7 **Kartenfertigung:** 03.09.2020

Bearbeitung: Regierung der Oberpfalz
 Amt für Ernährung, Landwirtschaft und Forsten Amberg
 Bayerische Landesanstalt für Wald und Forstwirtschaft

Planungsbüro:
 IVL - H. Schött und Partner, Landschaftsökologen

Originalmaßstab: 1:5.000 **Geobasisdaten:** Bayerische Vermessungsverwaltung (www.geodaten.bayern.de)
 Bundesamt für Kartographie und Geodäsie, 2005

Fachdaten: Bayerische Forstverwaltung (www.forst.bayern.de)
 Bayerisches Landesamt für Umwelt (www.lfu.bayern.de)