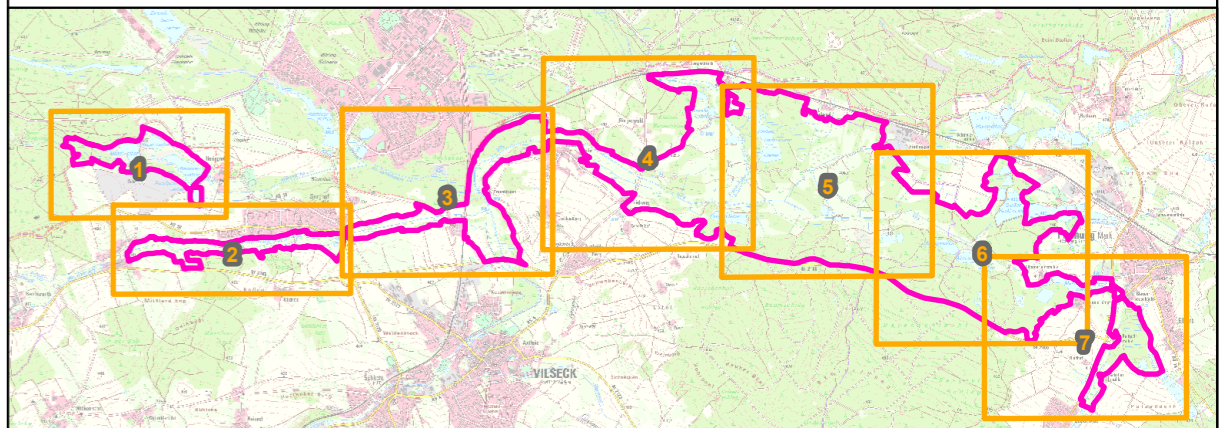


- FFH-Gebietsgrenze
- Lebensraumtypen (im Standard-Datenbogen genannt)**
- 3150 Nährstoffreiche Stillgewässer
  - 3260 Fließgewässer mit flutender Wasservegetation
  - 5130 Wacholderheiden
  - 6230\* Artenreiche Borstgrasrasen
  - 6410 Pfeifengraswiesen
  - 6430 Feuchte Hochstaudenfluren
  - 6510 Magere Flachland-Mähwiesen
  - 7140 Übergangs- und Schwingrasenmoore
  - 91E0\* Weichholzauwälder mit Erle, Esche und Weide (B)

- Darstellung von Komplexen**
- 3150 / 6230 Komplex aus Nährstoffreichen Stillgewässern mit Artenreichen Borstgrasrasen
  - 3150 / 7140 Komplex aus Nährstoffreichen Stillgewässern mit Übergangs- und Schwingrasenmooren
  - 3260 / 6430 Komplex aus Fließgewässern mit flutender Wasservegetation mit Feuchten Hochstaudenfluren
  - 6230 / 6510 Komplex aus Artenreichen Borstgrasrasen mit Mageren Flachland-Mähwiesen


Die Beschriftung der Offenlandflächen erfolgt in der Regel einzelpolygonweise und enthält die Gesamtbewertung des Hauptlebensraumtyps, ggf. ein Komplexkennzeichen (K) oder ein Kennzeichen für die Beteiligung eines prioritären Lebensraumtyps (\*).  
 Darstellung der Flurkarte als Eigentumsnachweis nicht geeignet.

- Bewertungsstufen:**
- A hervorragend
  - B gut
  - C mittel bis schlecht



**Managementplanung** ENTWURF


**FFH-Gebiet 6337-371 "Vilsecker Mulde mit den Tälern der Schmalnohe und Wiesenohe"**



**Karte 2.1: Bestand und Bewertung - Lebensraumtypen (Anhang I FFH-RL)**

**Blatt:** 4 von 7  
**Kartenfertigung:** 03.09.2020

**Bearbeitung:**  
 Regierung der Oberpfalz  
 Amt für Ernährung, Landwirtschaft und Forsten Amberg  
 Bayerische Landesanstalt für Wald und Forstwirtschaft  
 Planungsbüro:  
 IVL - H. Schött und Partner, Landschaftsökologen



**Originalmaßstab:** 1:5.000  
**Geobasisdaten:**  
 Bayerische Vermessungsverwaltung (www.geodaten.bayern.de)  
 Bundesamt für Kartographie und Geodäsie, 2005  
**Fachdaten:**  
 Bayerische Forstverwaltung (www.forst.bayern.de)  
 Bayerisches Landesamt für Umwelt (www.lfu.bayern.de)

