

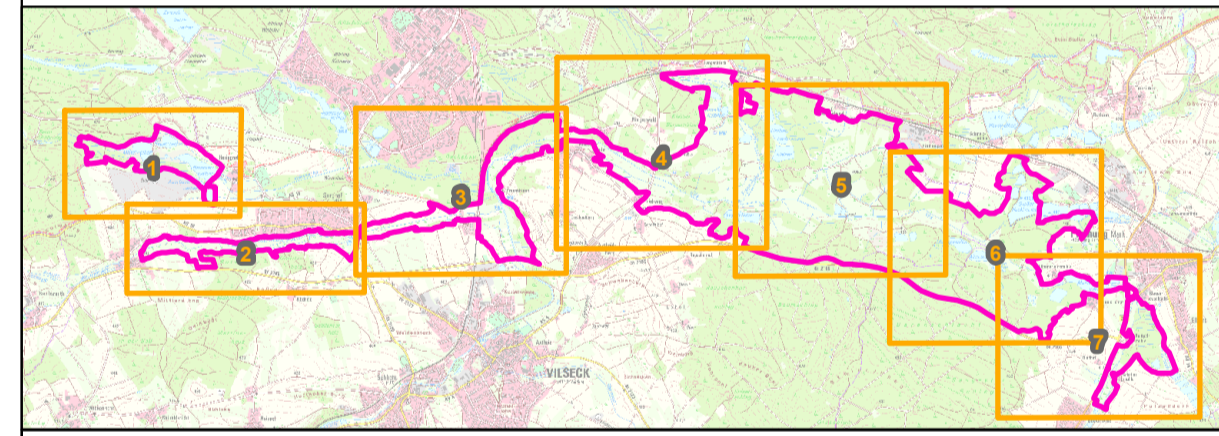
- FFH-Gebietsgrenze**
- Lebensraumtypen (im Standard-Datenbogen genannt)**
- 3150 Nährstoffreiche Stillgewässer
 - 3260 Fließgewässer mit flutender Wasservegetation
 - 5130 Wacholderheiden
 - 6230* Artenreiche Borstgrasrasen
 - 6410 Pfeifengraswiesen
 - 6430 Feuchte Hochstaudenfluren
 - 6510 Magere Flachland-Mähwiesen
 - 7140 Übergangs- und Schwingrasenmoore
 - 91E0* Weichholzauwälder mit Erle, Esche und Weide (B)

- Darstellung von Komplexen**
- 3150 / 6230 Komplex aus Nährstoffreichen Stillgewässern mit Artenreichen Borstgrasrasen
 - 3150 / 7140 Komplex aus Nährstoffreichen Stillgewässern mit Übergangs- und Schwingrasenmooren
 - 3260 / 6430 Komplex aus Fließgewässern mit flutender Wasservegetation mit Feuchten Hochstaudenfluren
 - 6230 / 6510 Komplex aus Artenreichen Borstgrasrasen mit Mageren Flachland-Mähwiesen

Die Beschriftung der Offenlandflächen erfolgt in der Regel einzelpolygonweise und enthält die Gesamtbewertung des Hauptlebensraumtyps, ggf. ein Komplexkennzeichen (K) oder ein Kennzeichen für die Beteiligung eines prioritären Lebensraumtyps (*).
 Darstellung der Flurkarte als Eigentumsnachweis nicht geeignet.

Bewertungsstufen:

- A** hervorragend
- B** gut
- C** mittel bis schlecht



Managementplanung
FFH-Gebiet 6337-371 "Vilsecker Mulde mit den Tälern der Schmalnohe und Wiesenohe"

ENTWURF

Karte 2.1: Bestand und Bewertung - Lebensraumtypen (Anhang I FFH-RL)

Blatt: 2 von 7
Kartenfertigung: 03.09.2020

Bearbeitung:
 Regierung der Oberpfalz
 Amt für Ernährung, Landwirtschaft und Forsten Amberg
 Bayerische Landesanstalt für Wald und Forstwirtschaft

Regierung der Oberpfalz
BAYERISCHE FORSTVERWALTUNG
 Institut für Vegetationskunde und Landschaftsökologie
IVL

Originalmaßstab: 1:5.000
Geobasisdaten:
 Bayerische Vermessungsverwaltung (www.geodaten.bayern.de)
 Bundesamt für Kartographie und Geodäsie, 2005

Fachdaten:
 Bayerische Forstverwaltung (www.forst.bayern.de)
 Bayerisches Landesamt für Umwelt (www.lfu.bayern.de)

0 25 50 100 Meter