

**FFH-Gebietsgrenze**

**Lebensraumtypen (im Standard-Datenbogen genannt)**

- 3150 Nährstoffreiche Stillgewässer
- 3260 Fließgewässer mit flutender Wasservegetation
- 5130 Wacholderheiden
- 6230\* Artenreiche Borstgrasrasen
- 6410 Pfeifengraswiesen
- 6430 Feuchte Hochstaudenfluren
- 6510 Magere Flachland-Mähwiesen
- 7140 Übergangs- und Schwingrasenmoore
- 91E0\* Weichholzauwälder mit Erle, Esche und Weide (B)

**Darstellung von Komplexen**

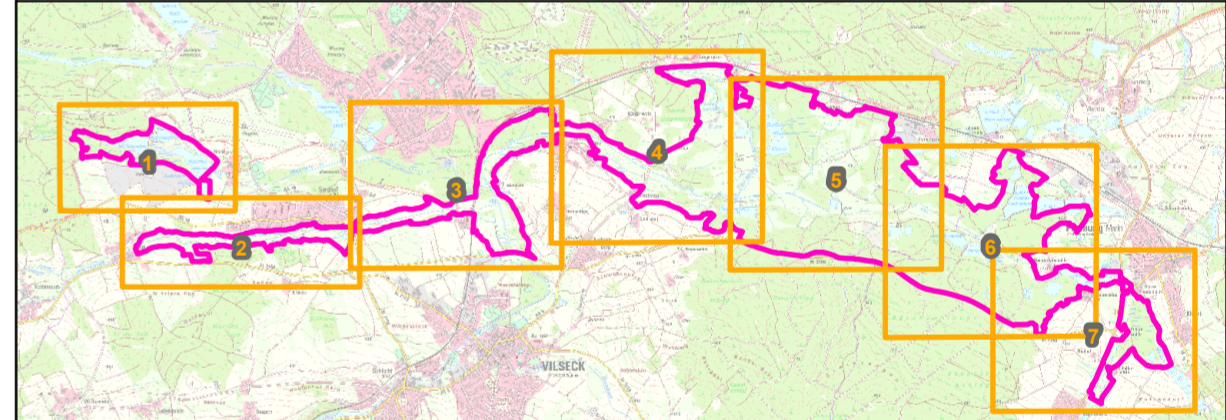
- 3150 / 6230 Komplex aus Nährstoffreichen Stillgewässern mit Artenreichen Borstgrasrasen
- 3150 / 7140 Komplex aus Nährstoffreichen Stillgewässern mit Übergangs- und Schwingrasenmooren
- 3260 / 6430 Komplex aus Fließgewässern mit flutender Wasservegetation mit Feuchten Hochstaudenfluren
- 6230 / 6510 Komplex aus Artenreichen Borstgrasrasen mit Mageren Flachland-Mähwiesen

Die Beschriftung der Offenlandflächen erfolgt in der Regel einzelpolygonweise und enthält die Gesamtbewertung des Hauptlebensraumtyps, ggf. ein Komplexkennzeichen (K) oder ein Kennzeichen für die Beteiligung eines prioritären Lebensraumtyps (\*).

Darstellung der Flurkarte als Eigentumsnachweis nicht geeignet.

**Bewertungsstufen:**

- A** hervorragend
- B** gut
- C** mittel bis schlecht



**Managementplanung** ENTWURF

**FFH-Gebiet 6337-371 "Vilsecker Mulde mit den Tälern der Schmalnohe und Wiesenohe"**

**Karte 2.1: Bestand und Bewertung - Lebensraumtypen (Anhang I FFH-RL)**

**Blatt:** 1 von 7 **Kartenfertigung:** 03.09.2020

**Bearbeitung:**  
Regierung der Oberpfalz

Amt für Ernährung, Landwirtschaft und Forsten Amberg  
Bayerische Landesanstalt für Wald und Forstwirtschaft

Planungsbüro:  
IVL - H. Schott und Partner, Landschaftsökologen

**Originalmaßstab:** 1:5.000 **Geobasisdaten:**  
Bayerische Vermessungsverwaltung (www.geodaten.bayern.de)  
Bundesamt für Kartographie und Geodäsie, 2005

**Fachdaten:**  
Bayerische Forstverwaltung (www.forst.bayern.de)  
Bayerisches Landesamt für Umwelt (www.lfu.bayern.de)

0 25 50 100 Meter