

FFH-Gebietsgrenze (FFH-Feinabgrenzung auf der Basis 1:5.000 nach BayNat2000V)

Flurstücke

Arten (Anhang II der FFH-Richtlinie, im SDB genannt)

Weichtiere

- 1032, Bachmuschel, *Unio crassus*, Lebendfund
- 1032, Bachmuschel, *Unio crassus*, Schalenfund

Libellen

- 1037, Grüne Keiljungfer, *Ophiogomphus cecilia*

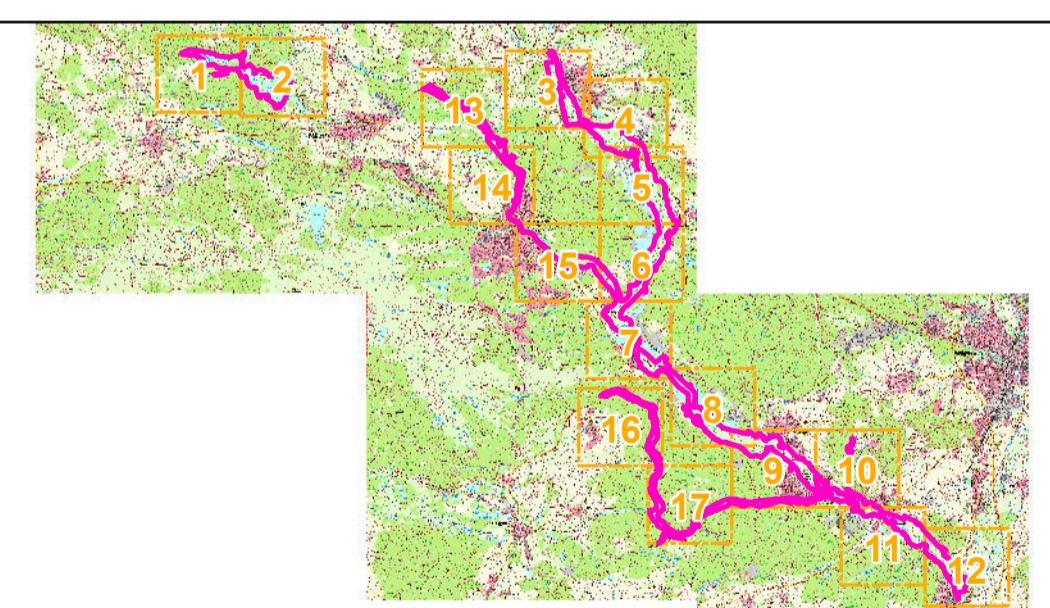
Tagfalter

- 1061, Dunkler Wiesenknopf-Ameisenbläuling, *Maculinea nausithous*
- 1061, Dunkler Wiesenknopf-Ameisenbläuling, *Maculinea nausithous*, Habitat

Säugetiere

- 1355, Fischotter, *Lutra lutra*

Die Nachweise des Fischotters wurden in den Jahren 2013/2014 bei einem bayernweiten Monitoring in Form von Kot- und Trittsiegelfunden erbracht.



Managementplanung
 FFH-Gebiet 6237-371 Haidenaab, Creussenaue
 und Weihergebiet nordwestlich Eschenbach



Karte 2.2 Bestand und Bewertung - Arten

ENTWURF

Blatt
Blatt 1 von 17

Kartenfertigung:
November 2020

Bearbeitung:
Regierung der Oberpfalz
Sachgebiet 51
93039 Regensburg

Büro OPUS
Oberkonnorsreuther Straße 6a
95448 Bayreuth

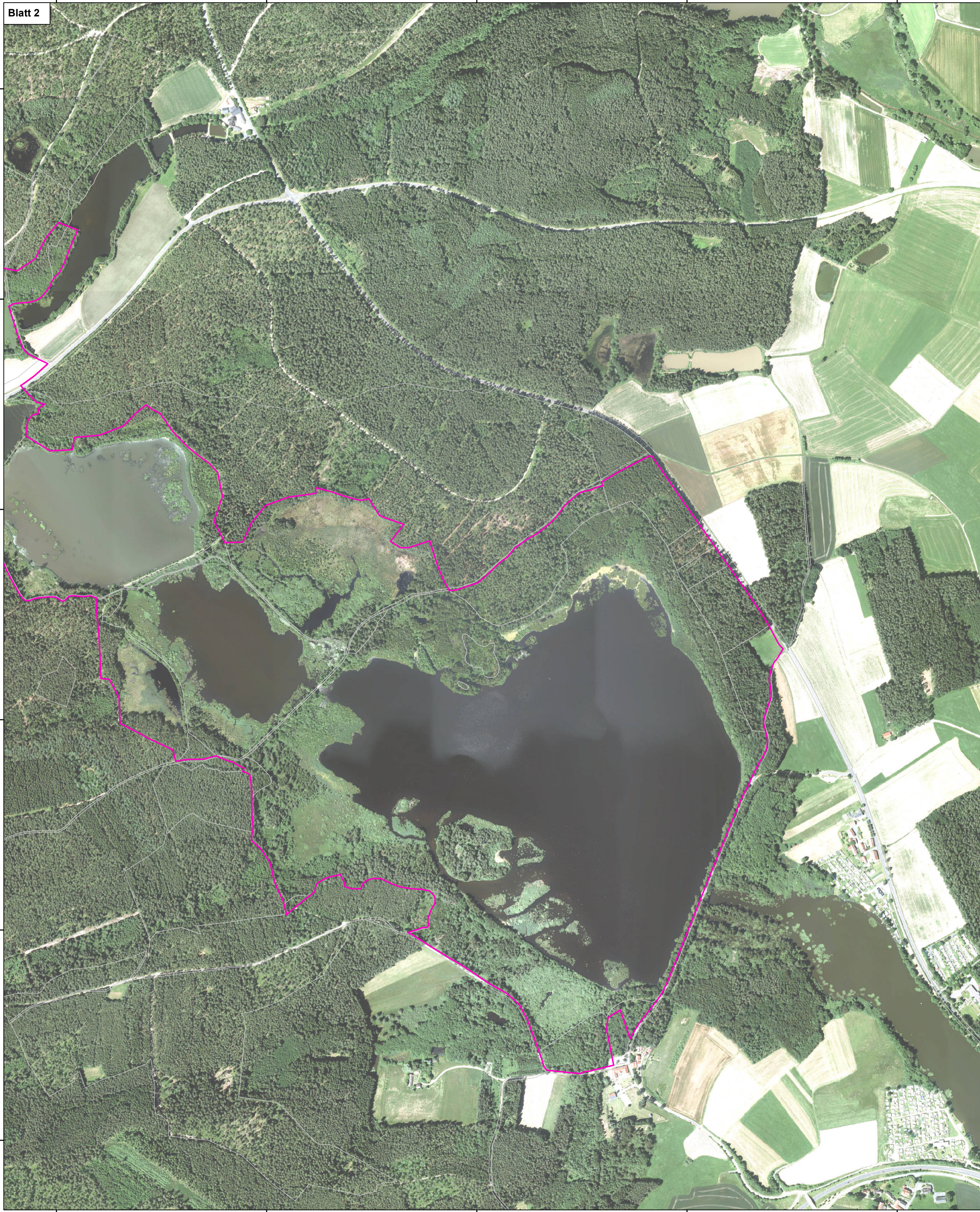
Amt für Ernährung, Landwirtschaft und Forsten Amberg
Bayerische Landesanstalt für Wald und Forstwirtschaft



Originalmaßstab: 1:5.000

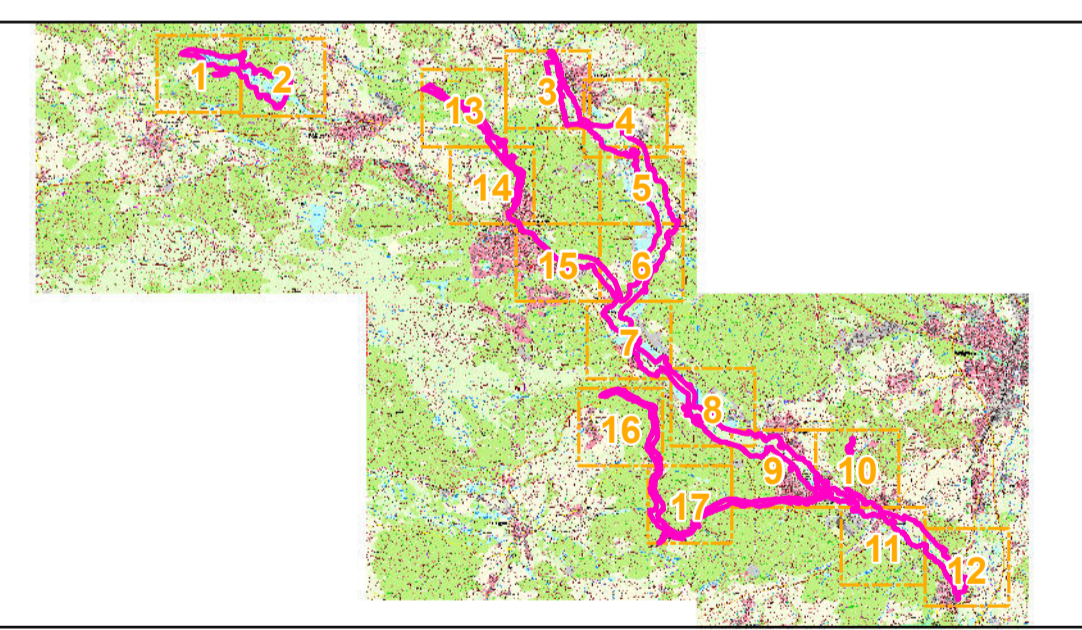
0 50 100 150 200 Meter

Geobasisdaten:
Bayerische Vermessungsverwaltung (www.geodaten.bayern.de)
Fachdaten:
Bayerisches Landesamt für Umwelt (www.lfu.bayern.de)



- FFH-Gebietsgrenze (FFH-Finabgrenzung auf der Basis 1:5.000 nach BayNat2000V)
 - Flurstücke
- Arten (Anhang II der FFH-Richtlinie, im SDB genannt)**
- Weichtiere**
- 1032, Bachmuschel, *Unio crassus*, Lebendfund
 - ⊗ 1032, Bachmuschel, *Unio crassus*, Schalenfund
- Libellen**
- ▲ 1037, Grüne Keiljungfer, *Ophiogomphus cecilia*
- Tagfalter**
- 1061, Dunkler Wiesenknopf-Ameisenbläuling, *Maculinea nausithous*
 - 1061, Dunkler Wiesenknopf-Ameisenbläuling, *Maculinea nausithous*, Habitat
- Säugetiere**
- ◆ 1355, Fischotter, *Lutra lutra*

Die Nachweise des Fischotters wurden in den Jahren 2013/2014 bei einem bayernweiten Monitoring in Form von Kot- und Trittsiegelfunden erbracht.



Managementplanung
FFH-Gebiet 6237-371 Haidenaab, Creussenaue
und Weihergebiet nordwestlich Eschenbach



Karte 2.2 Bestand und Bewertung - Arten

ENTWURF

Blatt Blatt 2 von 17	Kartenfertigung: November 2020
--------------------------------	--

Bearbeitung:
 Regierung der Oberpfalz
 Sachgebiet 51
 93039 Regensburg

Büro OPUS
 Oberkonnersreuther Straße 6a
 95448 Bayreuth

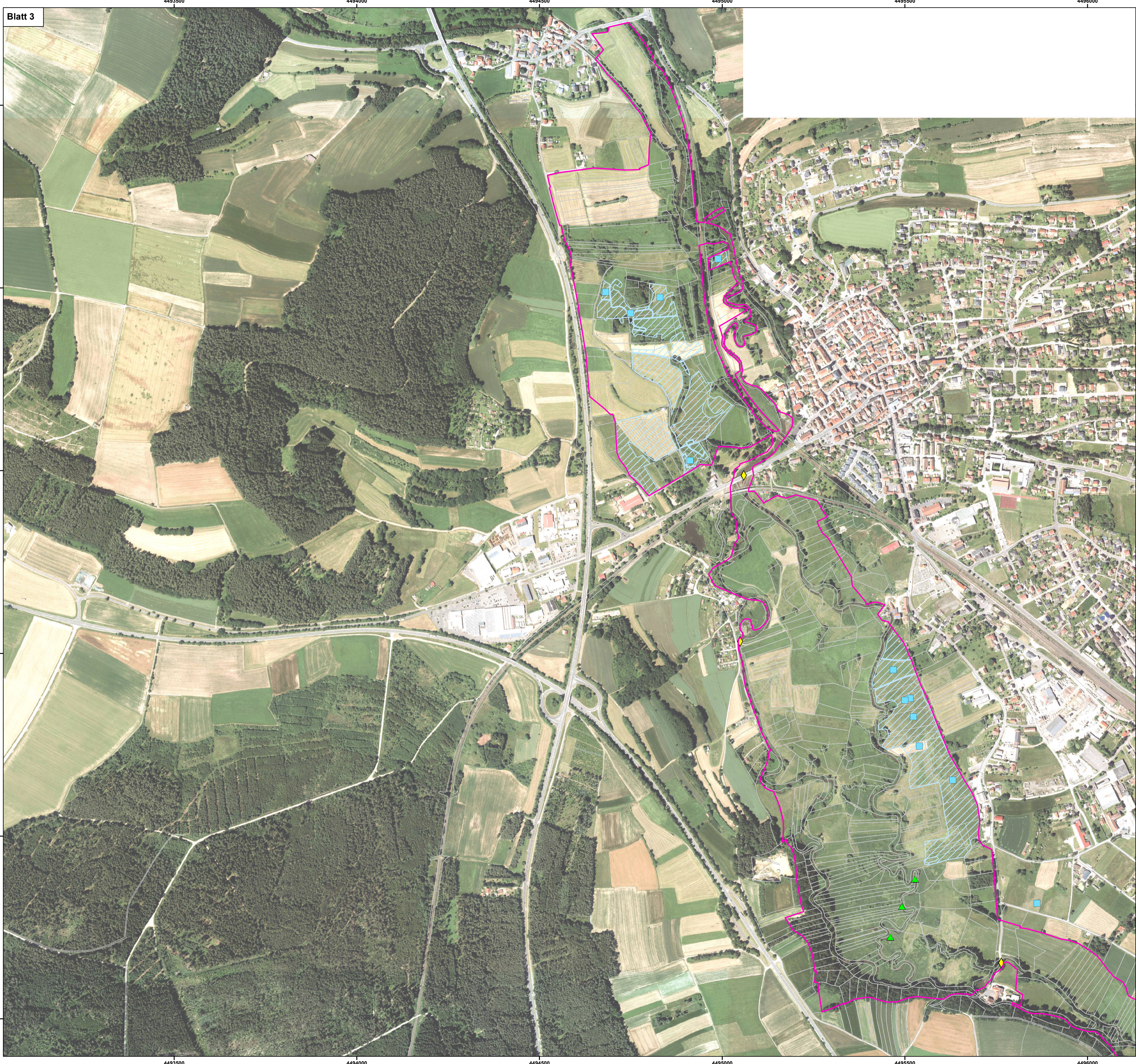
Amt für Ernährung, Landwirtschaft und Forsten Amberg
 Bayerische Landesanstalt für Wald und Forstwirtschaft



Originalmaßstab: 1:5.000

0 50 100 150 200 Meter

Geobasisdaten:
 Bayerische Vermessungsverwaltung (www.geodaten.bayern.de)
 Fachdaten:
 Bayerisches Landesamt für Umwelt (www.lfu.bayern.de)



- FFH-Gebietsgrenze (FFH-Feinabgrenzung auf der Basis 1:5.000 nach BayNat2000V)
- Flurstücke

- Arten (Anhang II der FFH-Richtlinie, im SDB genannt)**
- Weichtiere**

 - 1032, Bachmuschel, *Unio crassus*, Lebendfund
 - ⊗ 1032, Bachmuschel, *Unio crassus*, Schalenfund

- Libellen**

 - ▲ 1037, Grüne Keiljungfer, *Ophiogomphus cecilia*

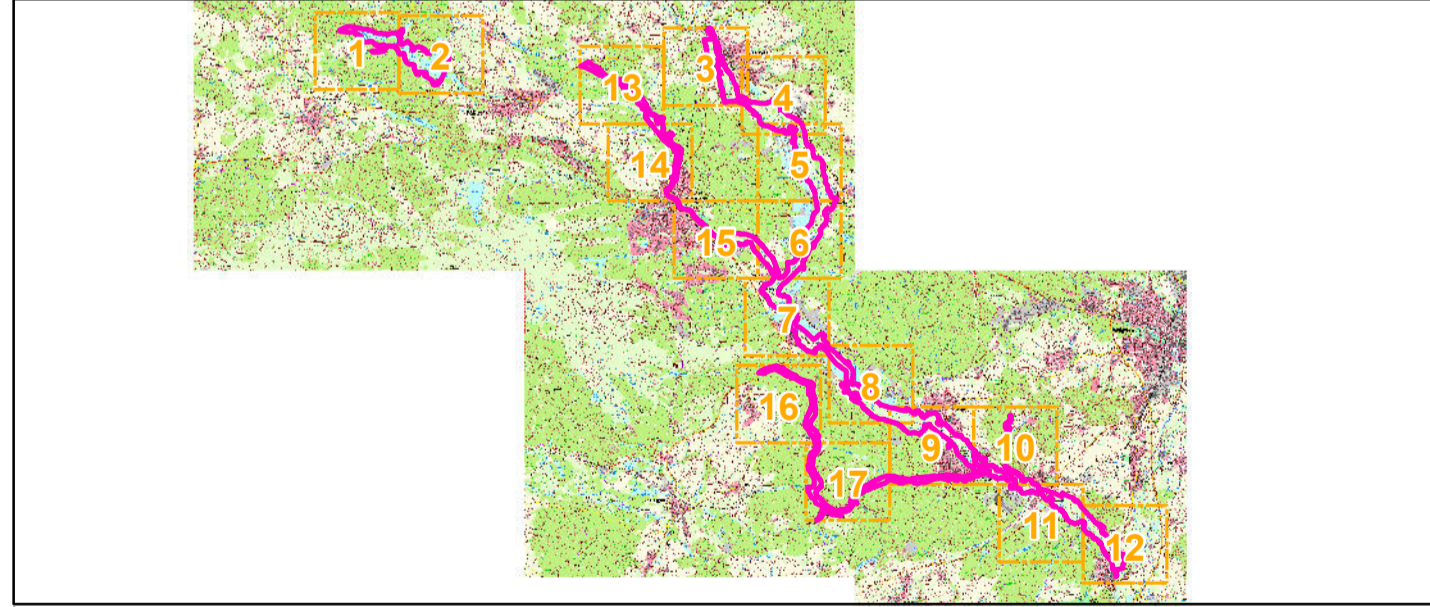
- Tagfalter**

 - 1061, Dunkler Wiesenknopf-Ameisenbläuling, *Maculinea nausithous*
 - 1061, Dunkler Wiesenknopf-Ameisenbläuling, *Maculinea nausithous*, Habitat

- Säugetiere**

 - ◆ 1355, Fischotter, *Lutra lutra*

Die Nachweise des Fischotters wurden in den Jahren 2013/2014 bei einem bayernweiten Monitoring in Form von Kot- und Trittsiegelfunden erbracht.



Managementplanung
FFH-Gebiet 6237-371 Haidenaab, Creussenaue
und Weihergebiet nordwestlich Eschenbach



Karte 2.2 Bestand und Bewertung - Arten

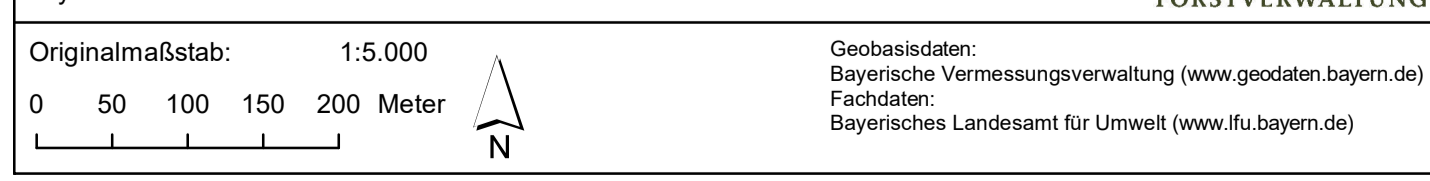
Blatt
Blatt 3 von 17

Kartenfertigung:
November 2020

Bearbeitung:
 Regierung der Oberpfalz
 Sachgebiet 51
 93039 Regensburg

Büro OPUS
 Oberkonnorsreuther Straße 6a
 95448 Bayreuth

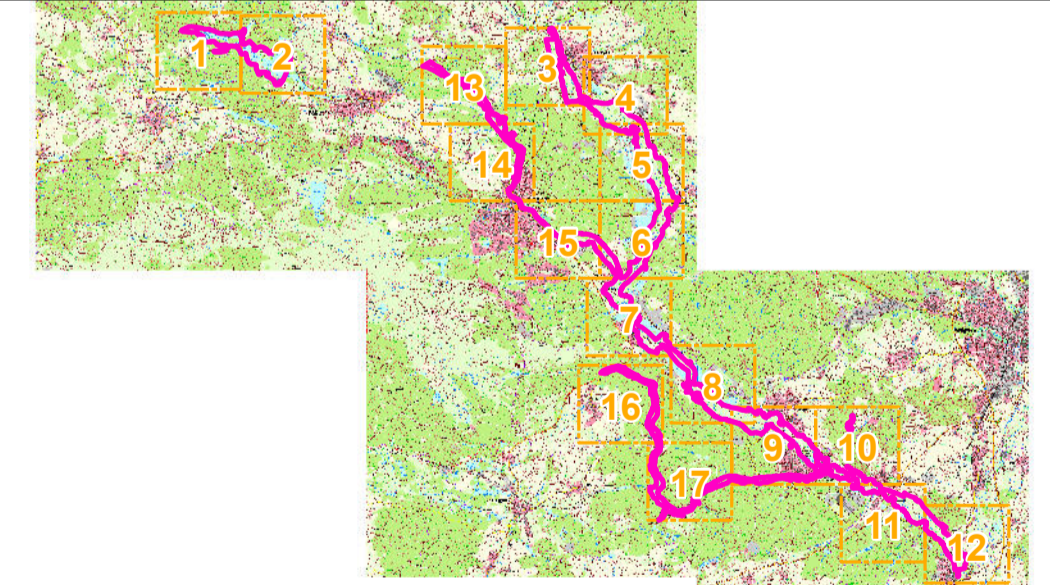
Amt für Ernährung, Landwirtschaft und Forsten Amberg
 Bayerische Landesanstalt für Wald und Forstwirtschaft





- FFH-Gebietsgrenze (FFH-Finabgrenzung auf der Basis 1:5.000 nach BayNat2000V)
 - Flurstücke
- Arten (Anhang II der FFH-Richtlinie, im SDB genannt)**
- Weichtiere**
- 1032, Bachmuschel, *Unio crassus*, Lebendfund
 - ⊗ 1032, Bachmuschel, *Unio crassus*, Schalenfund
- Libellen**
- ▲ 1037, Grüne Keiljungfer, *Ophiogomphus cecilia*
- Tagfalter**
- 1061, Dunkler Wiesenknopf-Ameisenbläuling, *Maculinea nausithous*
 - 1061, Dunkler Wiesenknopf-Ameisenbläuling, *Maculinea nausithous*, Habitat
- Säugetiere**
- ◆ 1355, Fischotter, *Lutra lutra*

Die Nachweise des Fischotters wurden in den Jahren 2013/2014 bei einem bayernweiten Monitoring in Form von Kot- und Trittsiegelfunden erbracht.



Managementplanung
FFH-Gebiet 6237-371 Haidenaab, Creussenaue
und Weihergebiet nordwestlich Eschenbach



Karte 2.2 Bestand und Bewertung - Arten

Blatt Blatt 4 von 17	Kartenfertigung: November 2020
--------------------------------	--

Bearbeitung:
 Regierung der Oberpfalz
 Sachgebiet 51
 93039 Regensburg

Büro OPUS
 Oberkonnorsreuther Straße 6a
 95448 Bayreuth

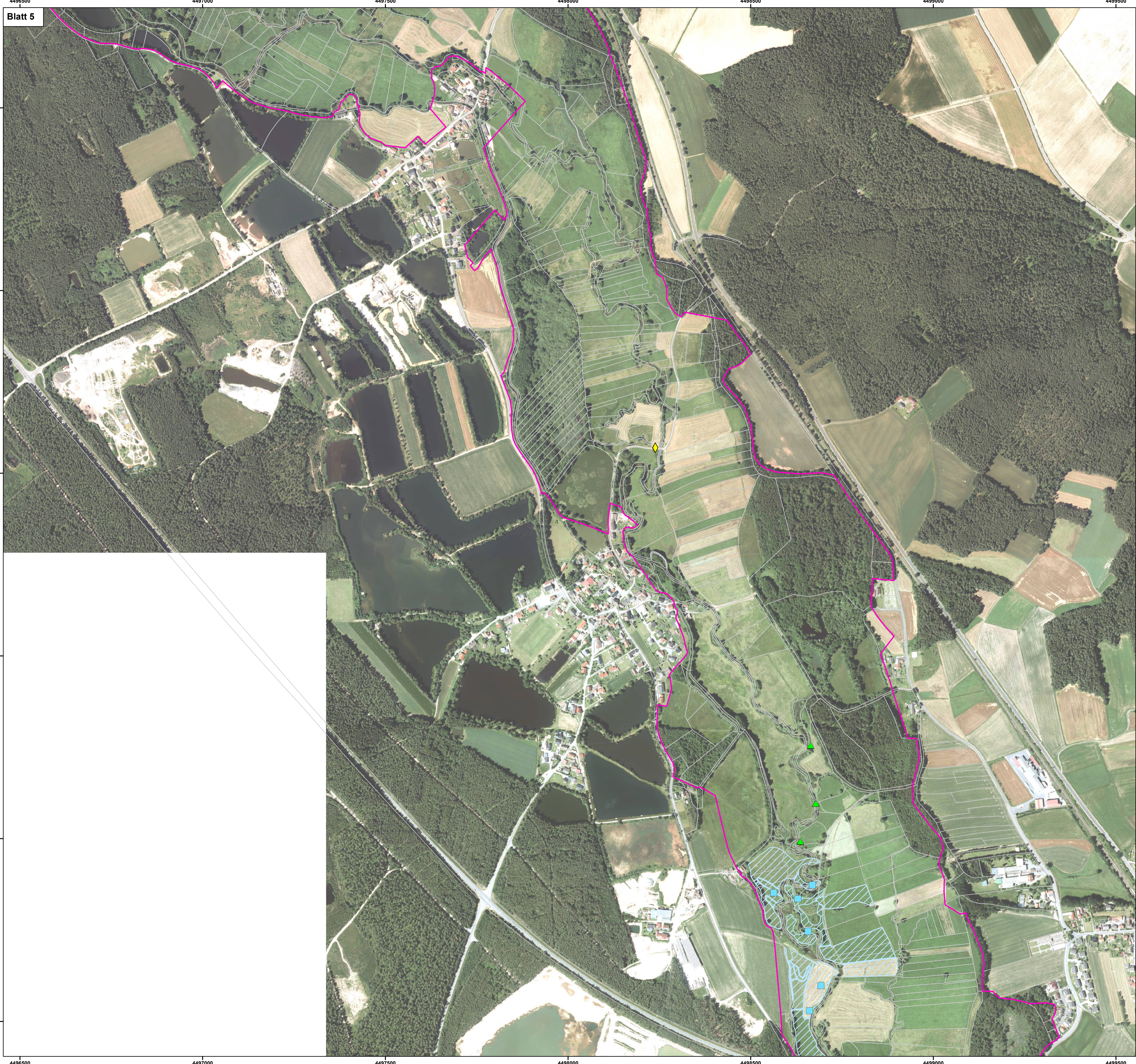
Amt für Ernährung, Landwirtschaft und Forsten Amberg
 Bayerische Landesanstalt für Wald und Forstwirtschaft



Originalmaßstab: 1:5.000

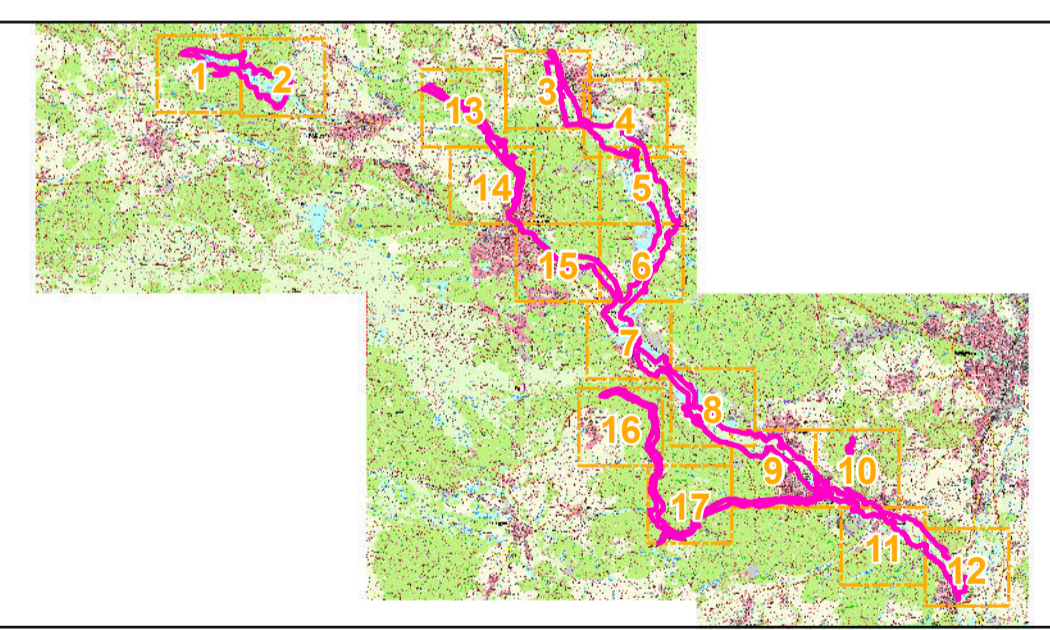
0 50 100 150 200 Meter

Geobasisdaten:
 Bayerische Vermessungsverwaltung (www.geodaten.bayern.de)
 Fachdaten:
 Bayerisches Landesamt für Umwelt (www.lfu.bayern.de)



- FFH-Gebietsgrenze (FFH-Feinabgrenzung auf der Basis 1:5.000 nach BayNat2000V)
 - Flurstücke
- Arten (Anhang II der FFH-Richtlinie, im SDB genannt)**
- Weichtiere**
- 1032, Bachmuschel, *Unio crassus*, Lebendfund
 - ⊗ 1032, Bachmuschel, *Unio crassus*, Schalenfund
- Libellen**
- ▲ 1037, Grüne Keiljungfer, *Ophiogomphus cecilia*
- Tagfalter**
- 1061, Dunkler Wiesenknopf-Ameisenbläuling, *Maculinea nausithous*
 - 1061, Dunkler Wiesenknopf-Ameisenbläuling, *Maculinea nausithous*, Habitat
- Säugetiere**
- ◆ 1355, Fischotter, *Lutra lutra*

Die Nachweise des Fischotters wurden in den Jahren 2013/2014 bei einem bayernweiten Monitoring in Form von Kot- und Trittsiegelfunden erbracht.



Managementplanung
FFH-Gebiet 6237-371 Haidenaab, Creussenaue
und Weihergebiet nordwestlich Eschenbach

NATURA 2000
ENTWURF

Karte 2.2 Bestand und Bewertung - Arten

Blatt Blatt 5 von 17	Kartenfertigung: November 2020
Bearbeitung: Regierung der Oberpfalz Sachgebiet 51 93039 Regensburg	
Büro OPUS Oberkonnereuther Straße 6a 95448 Bayreuth	
Amt für Ernährung, Landwirtschaft und Forsten Amberg Bayerische Landesanstalt für Wald und Forstwirtschaft	

Originalmaßstab: 1:5.000

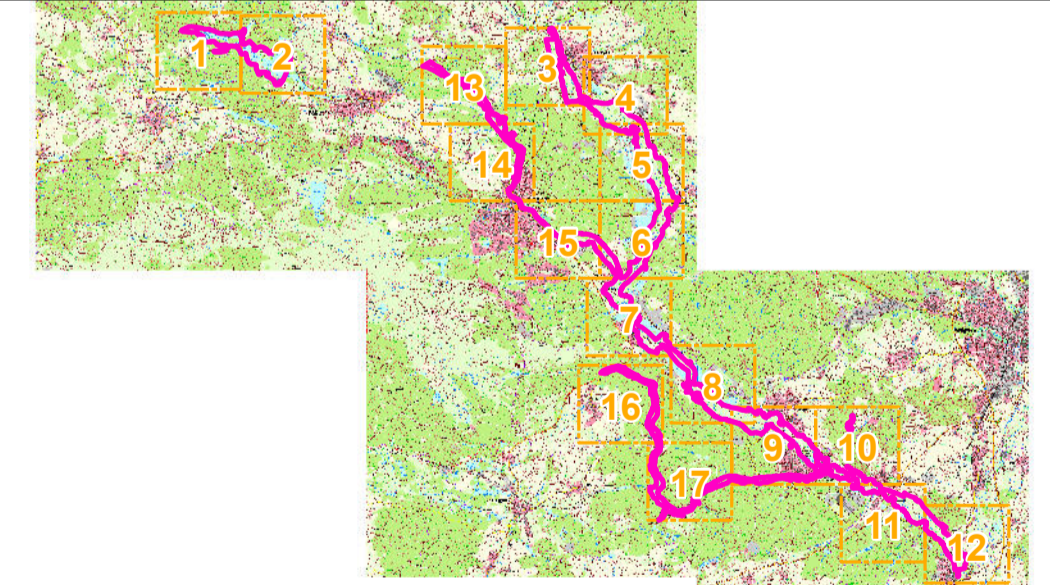
0 50 100 150 200 Meter

Geobasisdaten:
Bayerische Vermessungsverwaltung (www.geodaten.bayern.de)
Fachdaten:
Bayerisches Landesamt für Umwelt (www.lfu.bayern.de)



- FFH-Gebietsgrenze (FFH-Feinabgrenzung auf der Basis 1:5.000 nach BayNat2000V)
 - Flurstücke
- Arten (Anhang II der FFH-Richtlinie, im SDB genannt)**
- Weichtiere**
- 1032, Bachmuschel, *Unio crassus*, Lebendfund
 - ⊗ 1032, Bachmuschel, *Unio crassus*, Schalenfund
- Libellen**
- ▲ 1037, Grüne Keiljungfer, *Ophiogomphus cecilia*
- Tagfalter**
- 1061, Dunkler Wiesenknopf-Ameisenbläuling, *Maculinea nausithous*
 - 1061, Dunkler Wiesenknopf-Ameisenbläuling, *Maculinea nausithous*, Habitat
- Säugetiere**
- ◆ 1355, Fischotter, *Lutra lutra*

Die Nachweise des Fischotters wurden in den Jahren 2013/2014 bei einem bayernweiten Monitoring in Form von Kot- und Trittsiegelfunden erbracht.



Managementplanung
FFH-Gebiet 6237-371 Haidenaab, Creussenaue
und Weihergebiet nordwestlich Eschenbach



Karte 2.2 Bestand und Bewertung - Arten

Blatt Blatt 6 von 17	Kartenfertigung: November 2020
--------------------------------	--

Bearbeitung:
 Regierung der Oberpfalz
 Sachgebiet 51
 93039 Regensburg

Büro OPUS
 Oberkonnersreuther Straße 6a
 95448 Bayreuth

Amt für Ernährung, Landwirtschaft und Forsten Amberg
 Bayerische Landesanstalt für Wald und Forstwirtschaft



Originalmaßstab: 1:5.000

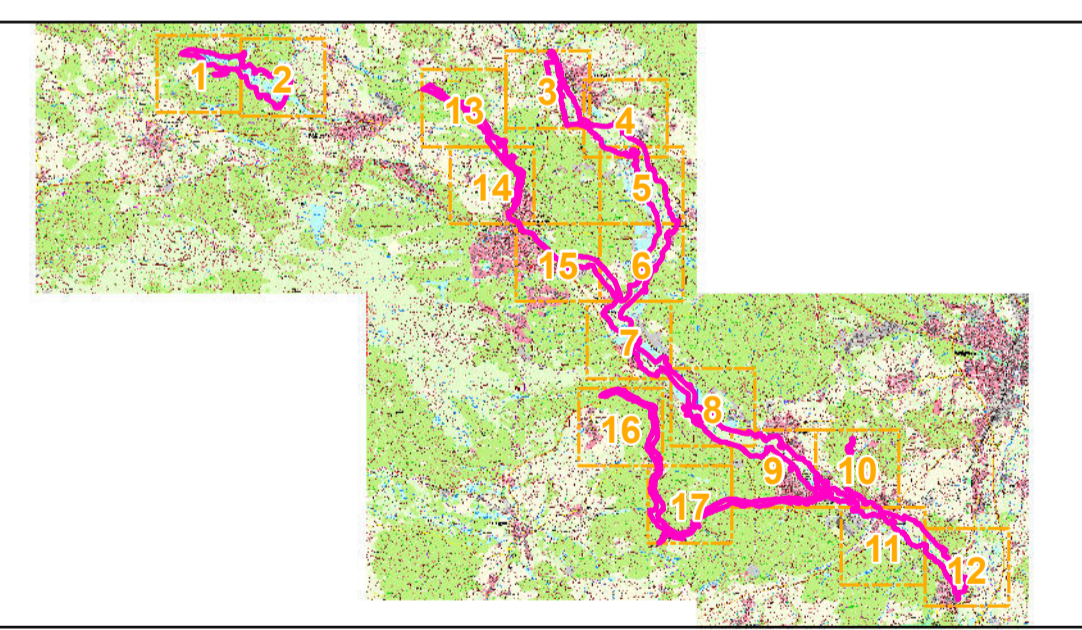
0 50 100 150 200 Meter

Geobasisdaten:
 Bayerische Vermessungsverwaltung (www.geodaten.bayern.de)
 Fachdaten:
 Bayerisches Landesamt für Umwelt (www.lfu.bayern.de)



- FFH-Gebietsgrenze (FFH-Feinabgrenzung auf der Basis 1:5.000 nach BayNat2000V)
 - Flurstücke
- Arten (Anhang II der FFH-Richtlinie, im SDB genannt)**
- Weichtiere**
- 1032, Bachmuschel, *Unio crassus*, Lebendfund
 - ⊗ 1032, Bachmuschel, *Unio crassus*, Schalenfund
- Libellen**
- ▲ 1037, Grüne Keiljungfer, *Ophiogomphus cecilia*
- Tagfalter**
- 1061, Dunkler Wiesenknopf-Ameisenbläuling, *Maculinea nausithous*
 - 1061, Dunkler Wiesenknopf-Ameisenbläuling, *Maculinea nausithous*, Habitat
- Säugetiere**
- ◆ 1355, Fischotter, *Lutra lutra*

Die Nachweise des Fischotters wurden in den Jahren 2013/2014 bei einem bayernweiten Monitoring in Form von Kot- und Trittsiegelfunden erbracht.



Managementplanung
FFH-Gebiet 6237-371 Haidenaab, Creussenaue
und Weihergebiet nordwestlich Eschenbach



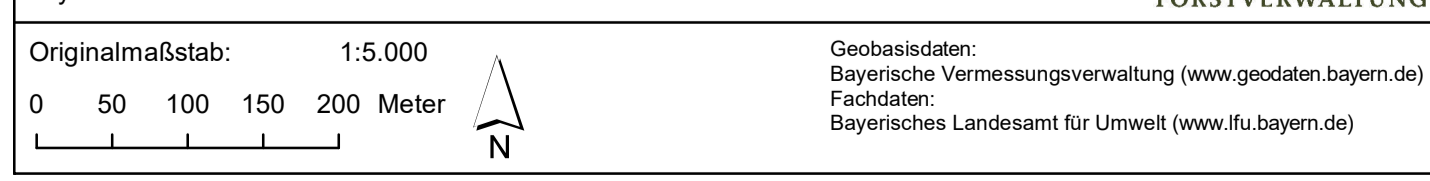
Karte 2.2 Bestand und Bewertung - Arten

Blatt Blatt 7 von 17	Kartenfertigung: November 2020
--------------------------------	--

Bearbeitung:
 Regierung der Oberpfalz
 Sachgebiet 51
 93039 Regensburg

Büro OPUS
 Oberkonnorsreuther Straße 6a
 95448 Bayreuth

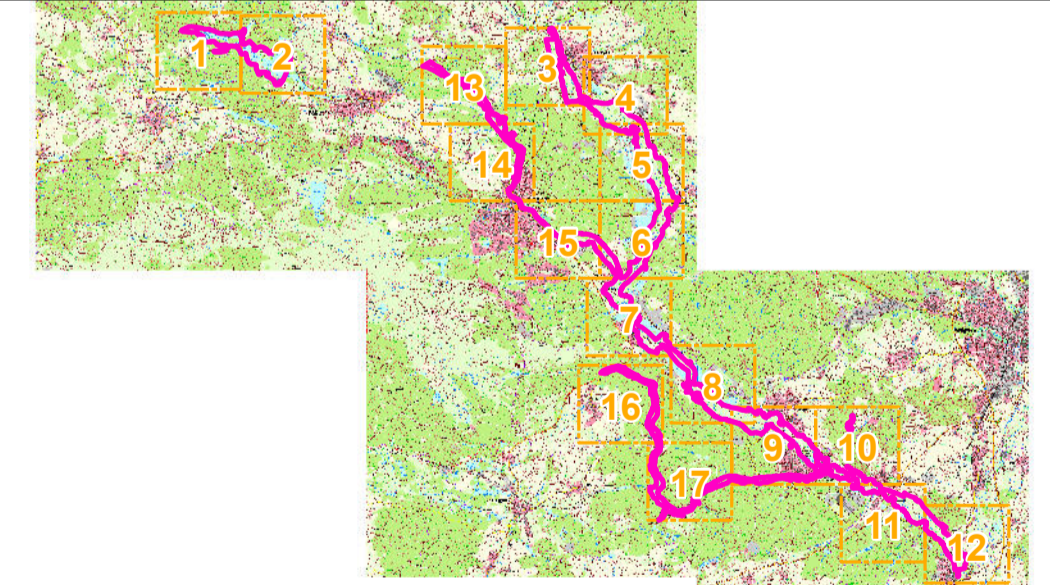
Amt für Ernährung, Landwirtschaft und Forsten Amberg
 Bayerische Landesanstalt für Wald und Forstwirtschaft





- FFH-Gebietsgrenze (FFH-Feinabgrenzung auf der Basis 1:5.000 nach BayNat2000V)
 - Flurstücke
- Arten (Anhang II der FFH-Richtlinie, im SDB genannt)**
- Weichtiere**
- 1032, Bachmuschel, *Unio crassus*, Lebendfund
 - ⊗ 1032, Bachmuschel, *Unio crassus*, Schalenfund
- Libellen**
- ▲ 1037, Grüne Keiljungfer, *Ophiogomphus cecilia*
- Tagfalter**
- 1061, Dunkler Wiesenknopf-Ameisenbläuling, *Maculinea nausithous*
 - 1061, Dunkler Wiesenknopf-Ameisenbläuling, *Maculinea nausithous*, Habitat
- Säugetiere**
- ◆ 1355, Fischotter, *Lutra lutra*

Die Nachweise des Fischotters wurden in den Jahren 2013/2014 bei einem bayernweiten Monitoring in Form von Kot- und Trittsiegelfunden erbracht.



Managementplanung
FFH-Gebiet 6237-371 Haidenaab, Creussenaue
und Weihergebiet nordwestlich Eschenbach



ENTWURF

Karte 2.2 Bestand und Bewertung - Arten

Blatt Blatt 8 von 17	Kartenfertigung: November 2020
--------------------------------	--

Bearbeitung:
 Regierung der Oberpfalz
 Sachgebiet 51
 93039 Regensburg

Büro OPUS
 Oberkonnorsreuther Straße 6a
 95448 Bayreuth

Amt für Ernährung, Landwirtschaft und Forsten Amberg
 Bayerische Landesanstalt für Wald und Forstwirtschaft



Originalmaßstab: 1:5.000

0 50 100 150 200 Meter

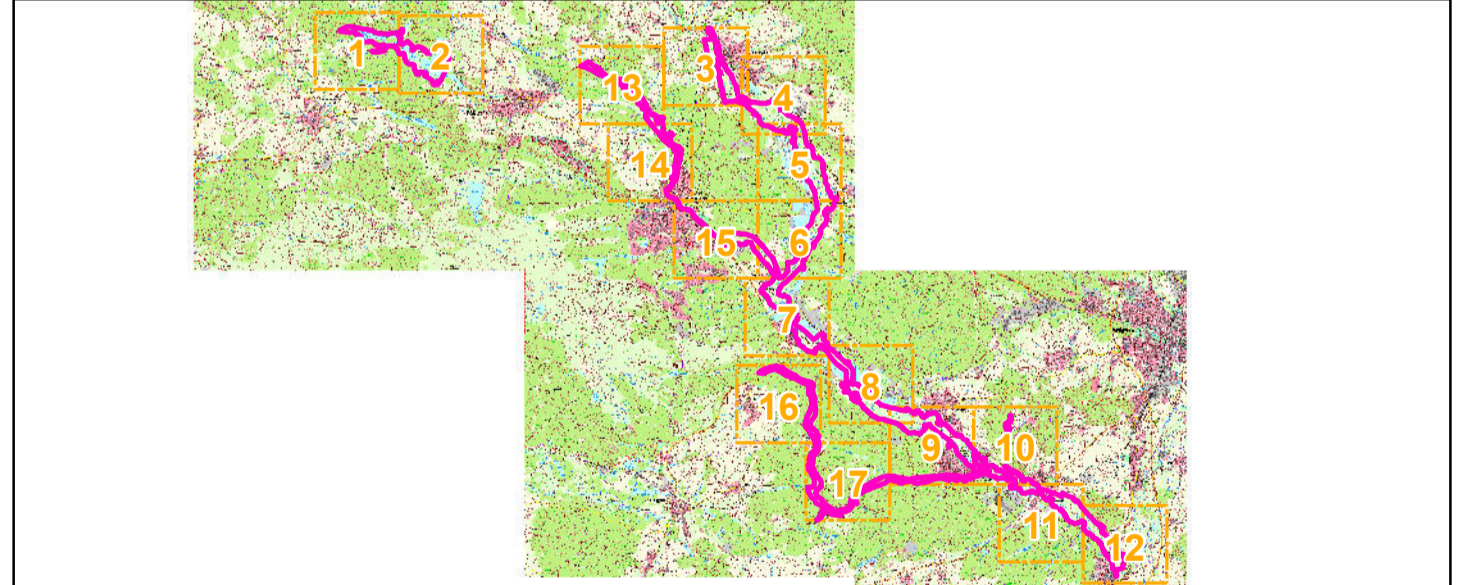
N

Geobasisdaten:
 Bayerische Vermessungsverwaltung (www.geodaten.bayern.de)
 Fachdaten:
 Bayerisches Landesamt für Umwelt (www.lfu.bayern.de)




- FFH-Gebietsgrenze (FFH-Feinabgrenzung auf der Basis 1:5.000 nach BayNat2000V)
 - Flurstücke
- Arten (Anhang II der FFH-Richtlinie, im SDB genannt)**
- Weichtiere**
- 1032, Bachmuschel, *Unio crassus*, Lebendfund
 - ⊗ 1032, Bachmuschel, *Unio crassus*, Schalenfund
- Libellen**
- ▲ 1037, Grüne Keiljungfer, *Ophiogomphus cecilia*
- Tagfalter**
- 1061, Dunkler Wiesenknopf-Ameisenbläuling, *Maculinea nausithous*
 - 1061, Dunkler Wiesenknopf-Ameisenbläuling, *Maculinea nausithous*, Habitat
- Säugetiere**
- ◆ 1355, Fischotter, *Lutra lutra*

Die Nachweise des Fischotters wurden in den Jahren 2013/2014 bei einem bayernweiten Monitoring in Form von Kot- und Trittsiegelfunden erbracht.



Managementplanung
FFH-Gebiet 6237-371 Haidenaab, Creussenaue
und Weihergebiet nordwestlich Eschenbach


ENTWURF


Karte 2.2 Bestand und Bewertung - Arten

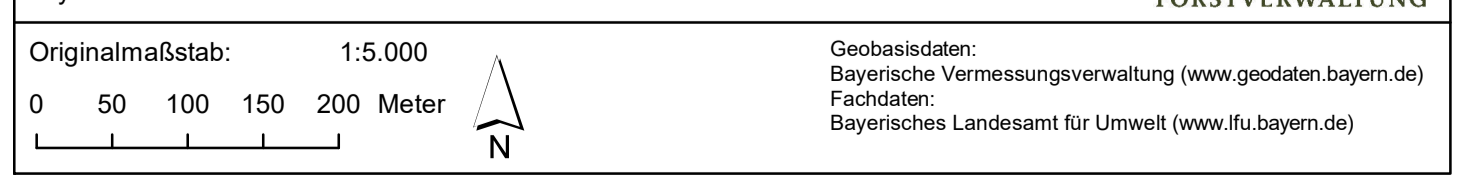
Blatt Blatt 9 von 17	Kartenfertigung: November 2020
--------------------------------	--

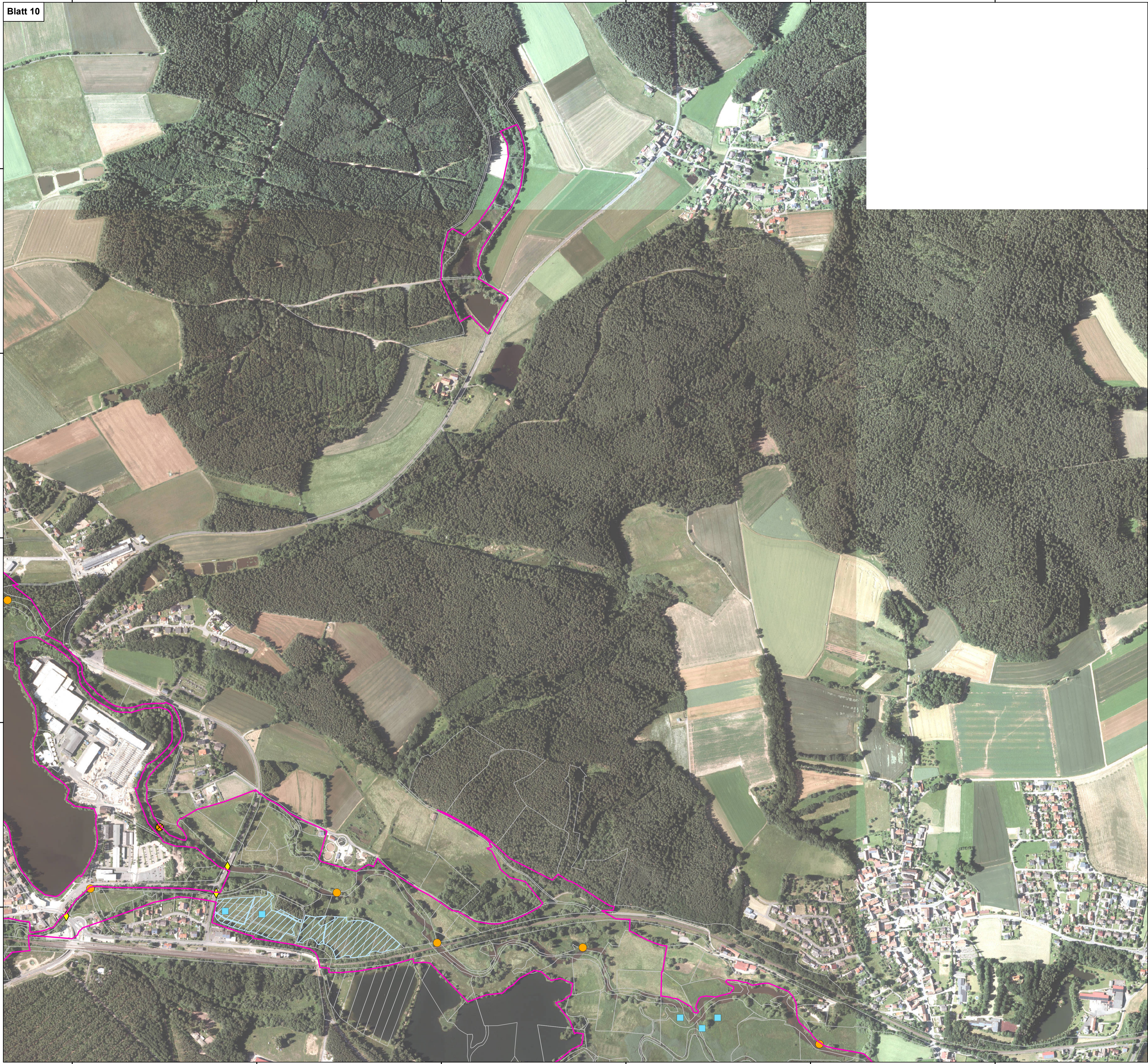
Bearbeitung:
 Regierung der Oberpfalz
 Sachgebiet 51
 93039 Regensburg

Büro OPUS
 Oberkonnorsreuther Straße 6a
 95448 Bayreuth

Amt für Ernährung, Landwirtschaft und Forsten Amberg
 Bayerische Landesanstalt für Wald und Forstwirtschaft

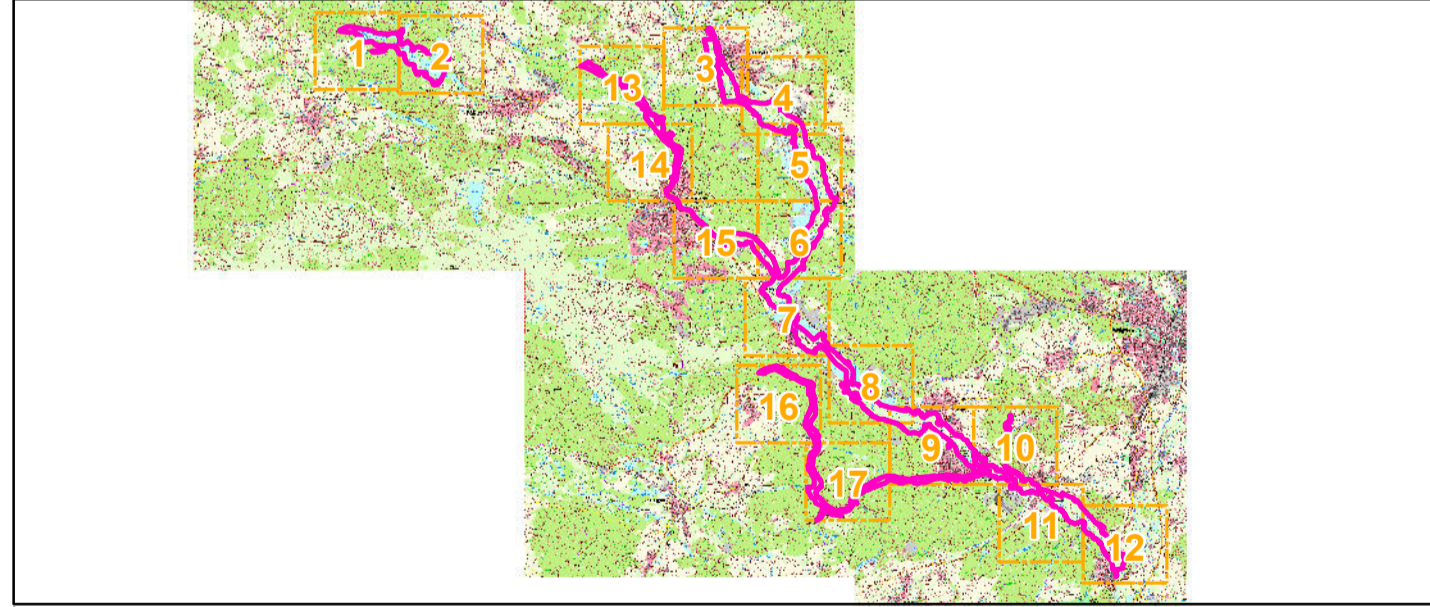

BAYERISCHE FORSTVERWALTUNG





- FFH-Gebietsgrenze (FFH-Feinabgrenzung auf der Basis 1:5.000 nach BayNat2000V)
 - Flurstücke
- Arten (Anhang II der FFH-Richtlinie, im SDB genannt)**
- Weichtiere**
- 1032, Bachmuschel, *Unio crassus*, Lebendfund
 - ⊗ 1032, Bachmuschel, *Unio crassus*, Schalenfund
- Libellen**
- ▲ 1037, Grüne Keiljungfer, *Ophiogomphus cecilia*
- Tagfalter**
- 1061, Dunkler Wiesenknopf-Ameisenbläuling, *Maculinea nausithous*
 - 1061, Dunkler Wiesenknopf-Ameisenbläuling, *Maculinea nausithous*, Habitat
- Säugetiere**
- ◆ 1355, Fischotter, *Lutra lutra*

Die Nachweise des Fischotters wurden in den Jahren 2013/2014 bei einem bayernweiten Monitoring in Form von Kot- und Trittsiegelfunden erbracht.



Managementplanung
FFH-Gebiet 6237-371 Haidenaab, Creussenaue
und Weihergebiet nordwestlich Eschenbach



ENTWURF

Karte 2.2 Bestand und Bewertung - Arten

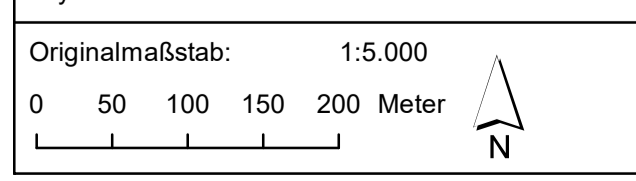
Blatt
Blatt 10 von 17

Kartenfertigung:
November 2020

Bearbeitung:
 Regierung der Oberpfalz
 Sachgebiet 51
 93039 Regensburg

Büro OPUS
 Oberkonnereuther Straße 6a
 95448 Bayreuth

Amt für Ernährung, Landwirtschaft und Forsten Amberg
 Bayerische Landesanstalt für Wald und Forstwirtschaft



Geobasisdaten:
 Bayerische Vermessungsverwaltung (www.geodaten.bayern.de)
 Fachdaten:
 Bayerisches Landesamt für Umwelt (www.lfu.bayern.de)



FFH-Gebietsgrenze (FFH-Finabgrenzung auf der Basis 1:5.000 nach BayNat2000V)

Flurstücke

Arten (Anhang II der FFH-Richtlinie, im SDB genannt)

Weichtiere

- 1032, Bachmuschel, *Unio crassus*, Lebendfund
- 1032, Bachmuschel, *Unio crassus*, Schalenfund

Libellen

- 1037, Grüne Keiljungfer, *Ophiogomphus cecilia*

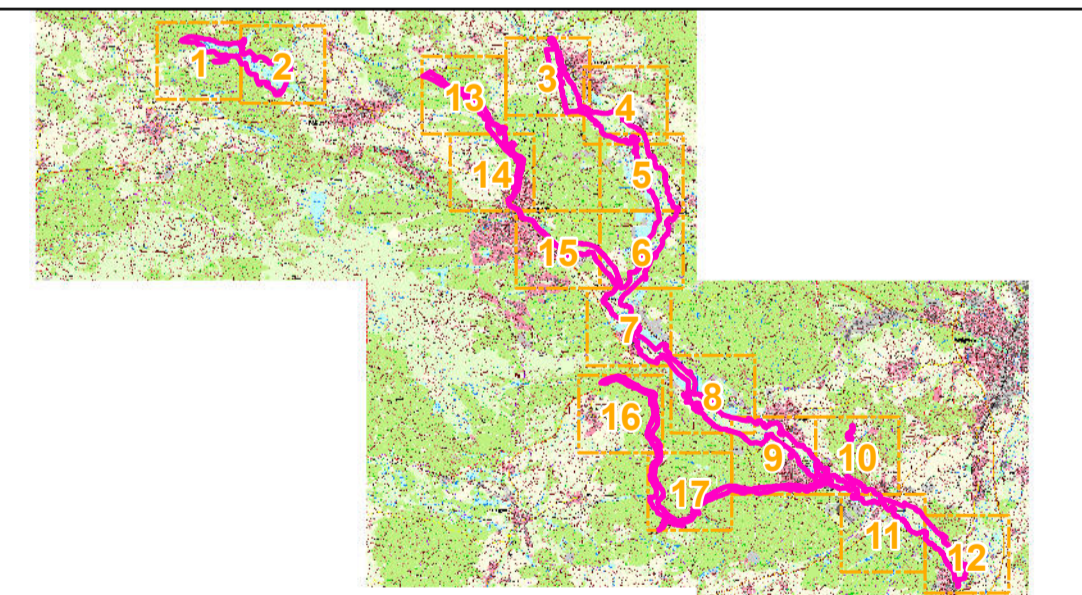
Tagfalter

- 1061, Dunkler Wiesenknopf-Ameisenbläuling, *Maculinea nausithous*
- 1061, Dunkler Wiesenknopf-Ameisenbläuling, *Maculinea nausithous*, Habitat

Säugetiere

- 1355, Fischotter, *Lutra lutra*

Die Nachweise des Fischotters wurden in den Jahren 2013/2014 bei einem bayernweiten Monitoring in Form von Kot- und Trittsiegelfunden erbracht.



Managementplanung
 FFH-Gebiet 6237-371 Haidenaab, Creussenaue
 und Weihergebiet nordwestlich Eschenbach



Karte 2.2 Bestand und Bewertung - Arten

ENTWURF

Blatt

Blatt 11 von 17

Kartenfertigung:

November 2020

Bearbeitung:

Regierung der Oberpfalz
 Sachgebiet 51
 93039 Regensburg

Büro OPUS
 Oberkonnorsreuther Straße 6a
 95448 Bayreuth

Amt für Ernährung, Landwirtschaft und Forsten Amberg
 Bayerische Landesanstalt für Wald und Forstwirtschaft



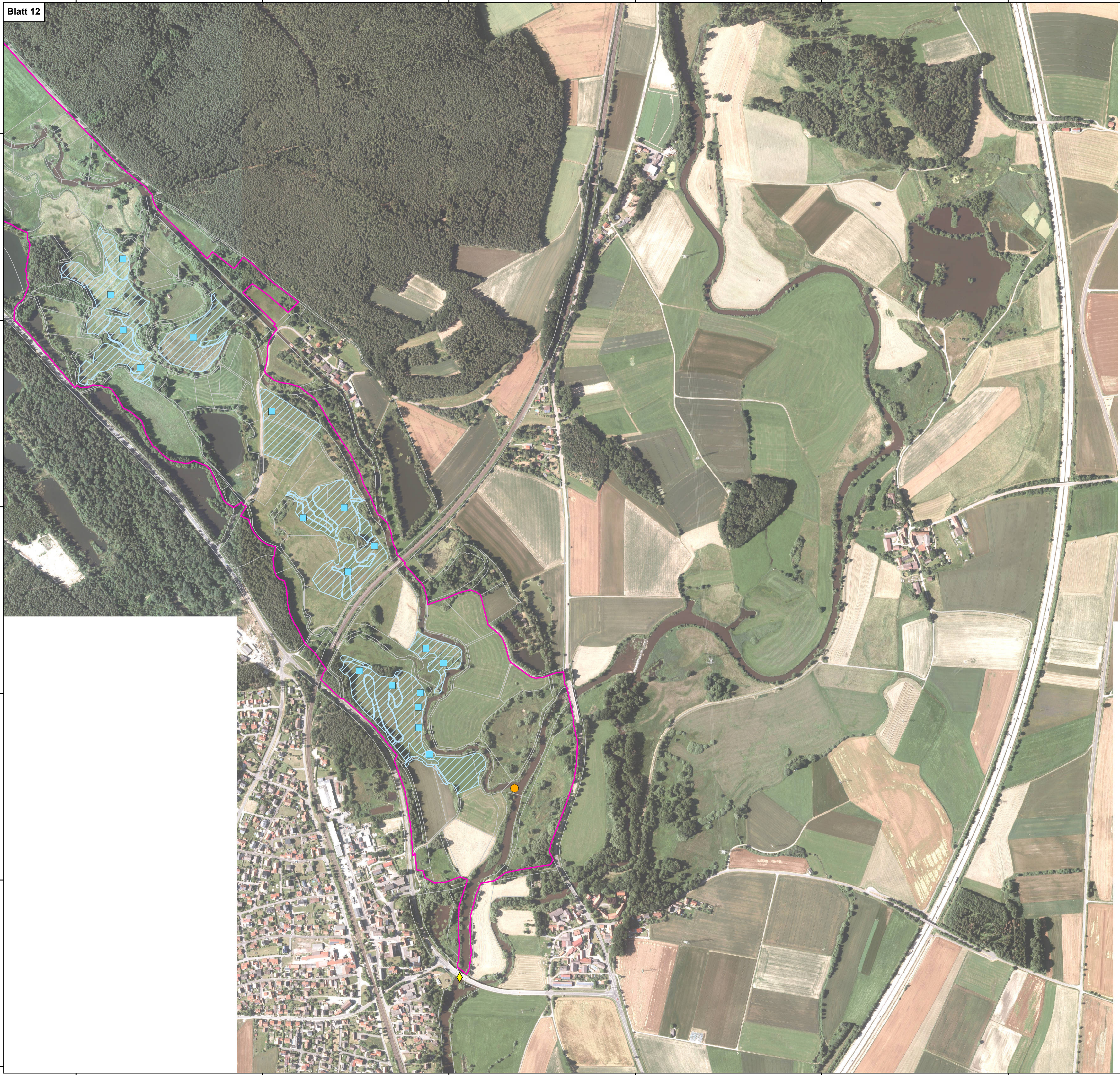
BAYERISCHE
 FORSTVERWALTUNG

Originalmaßstab: 1:5.000

0 50 100 150 200 Meter



Geobasisdaten:
 Bayerische Vermessungsverwaltung (www.geodaten.bayern.de)
 Fachdaten:
 Bayerisches Landesamt für Umwelt (www.lfu.bayern.de)



- FFH-Gebietsgrenze (FFH-Feinabgrenzung auf der Basis 1:5.000 nach BayNat2000V)
- Flurstücke

- Arten (Anhang II der FFH-Richtlinie, im SDB genannt)**
- Weichtiere**

 - 1032, Bachmuschel, *Unio crassus*, Lebendfund
 - ⊗ 1032, Bachmuschel, *Unio crassus*, Schalenfund

- Libellen**

 - ▲ 1037, Grüne Keiljungfer, *Ophiogomphus cecilia*

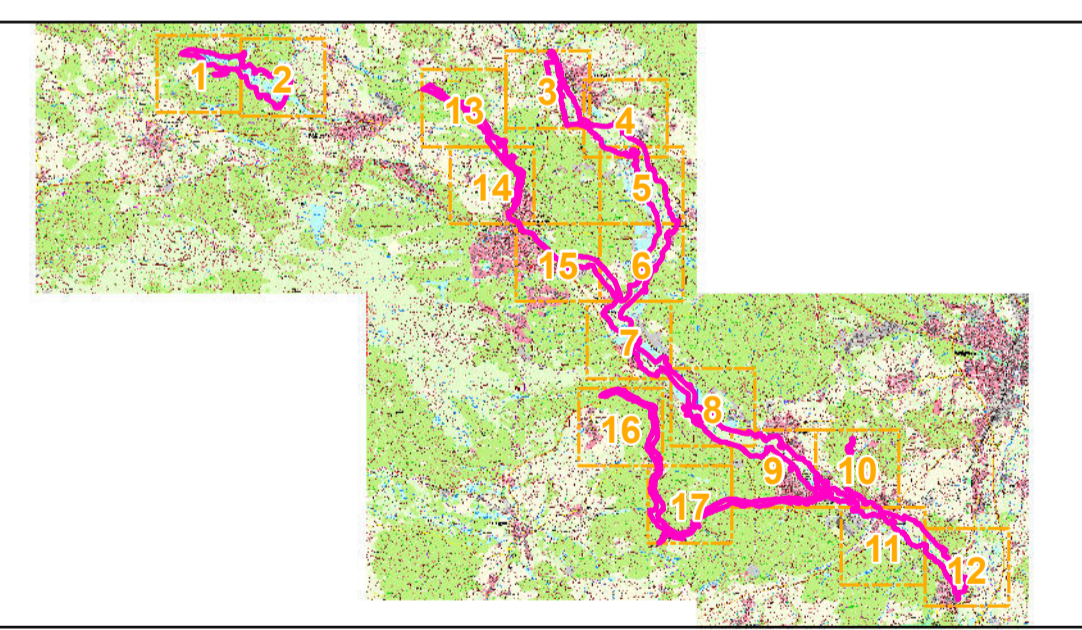
- Tagfalter**

 - 1061, Dunkler Wiesenknopf-Ameisenbläuling, *Maculinea nausithous*
 - 1061, Dunkler Wiesenknopf-Ameisenbläuling, *Maculinea nausithous*, Habitat

- Säugetiere**

 - ◆ 1355, Fischotter, *Lutra lutra*

Die Nachweise des Fischotters wurden in den Jahren 2013/2014 bei einem bayernweiten Monitoring in Form von Kot- und Trittsiegelfunden erbracht.



Managementplanung
FFH-Gebiet 6237-371 Haidenaab, Creussenaue
und Weihergebiet nordwestlich Eschenbach



Karte 2.2 Bestand und Bewertung - Arten

Blatt
Blatt 12 von 17

Kartenfertigung:
November 2020

Bearbeitung:
 Regierung der Oberpfalz
 Sachgebiet 51
 93039 Regensburg

Büro OPUS
 Oberkonnorsreuther Straße 6a
 95448 Bayreuth

Amt für Ernährung, Landwirtschaft und Forsten Amberg
 Bayerische Landesanstalt für Wald und Forstwirtschaft



Originalmaßstab: 1:5.000

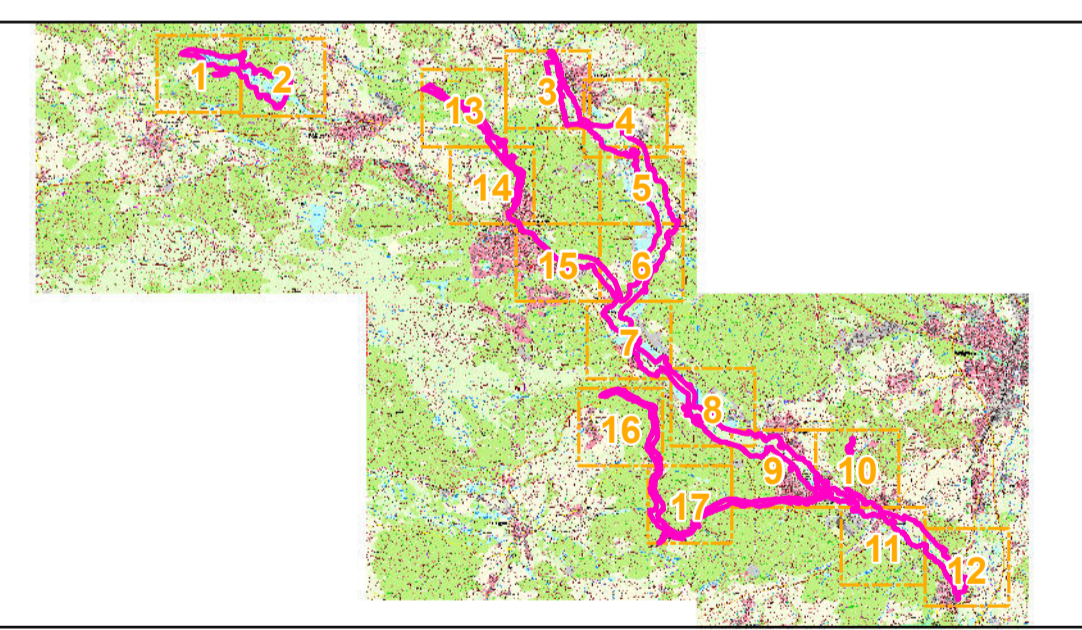
0 50 100 150 200 Meter

Geobasisdaten:
 Bayerische Vermessungsverwaltung (www.geodaten.bayern.de)
 Fachdaten:
 Bayerisches Landesamt für Umwelt (www.lfu.bayern.de)



- FFH-Gebietsgrenze (FFH-Feinabgrenzung auf der Basis 1:5.000 nach BayNat2000V)
 - Flurstücke
- Arten (Anhang II der FFH-Richtlinie, im SDB genannt)**
- Weichtiere**
- 1032, Bachmuschel, *Unio crassus*, Lebendfund
 - ⊗ 1032, Bachmuschel, *Unio crassus*, Schalenfund
- Libellen**
- ▲ 1037, Grüne Keiljungfer, *Ophiogomphus cecilia*
- Tagfalter**
- 1061, Dunkler Wiesenknopf-Ameisenbläuling, *Maculinea nausithous*
 - 1061, Dunkler Wiesenknopf-Ameisenbläuling, *Maculinea nausithous*, Habitat
- Säugetiere**
- ◆ 1355, Fischotter, *Lutra lutra*

Die Nachweise des Fischotters wurden in den Jahren 2013/2014 bei einem bayernweiten Monitoring in Form von Kot- und Trittsiegelfunden erbracht.



Managementplanung
FFH-Gebiet 6237-371 Haidenaab, Creussenaue
und Weihergebiet nordwestlich Eschenbach



Karte 2.2 Bestand und Bewertung - Arten

ENTWURF

Blatt
Blatt 13 von 17

Kartenfertigung:
November 2020

Bearbeitung:
 Regierung der Oberpfalz
 Sachgebiet 51
 93039 Regensburg

Büro OPUS
 Oberkonnorsreuther Straße 6a
 95448 Bayreuth

Amt für Ernährung, Landwirtschaft und Forsten Amberg
 Bayerische Landesanstalt für Wald und Forstwirtschaft



Originalmaßstab: 1:5.000

0 50 100 150 200 Meter

Geobasisdaten:
 Bayerische Vermessungsverwaltung (www.geodaten.bayern.de)
 Fachdaten:
 Bayerisches Landesamt für Umwelt (www.lfu.bayern.de)



FFH-Gebietsgrenze (FFH-Feinabgrenzung auf der Basis 1:5.000 nach BayNat2000V)

Flurstücke

Arten (Anhang II der FFH-Richtlinie, im SDB genannt)

Weichtiere

- 1032, Bachmuschel, *Unio crassus*, Lebendfund
- ⊗ 1032, Bachmuschel, *Unio crassus*, Schalenfund

Libellen

- ▲ 1037, Grüne Keiljungfer, *Ophiogomphus cecilia*

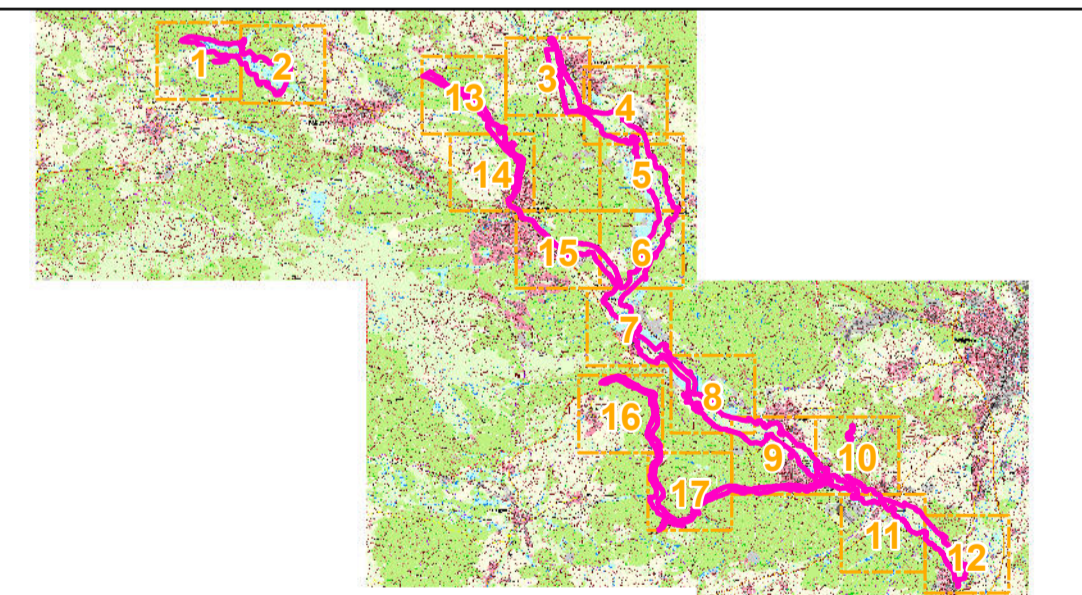
Tagfalter

- 1061, Dunkler Wiesenknopf-Ameisenbläuling, *Maculinea nausithous*
- ▨ 1061, Dunkler Wiesenknopf-Ameisenbläuling, *Maculinea nausithous*, Habitat

Säugetiere

- ◆ 1355, Fischotter, *Lutra lutra*

Die Nachweise des Fischotters wurden in den Jahren 2013/2014 bei einem bayernweiten Monitoring in Form von Kot- und Trittsiegelfunden erbracht.



Managementplanung
 FFH-Gebiet 6237-371 Haidenaab, Creussenaue
 und Weihergebiet nordwestlich Eschenbach



ENTWURF

Karte 2.2 Bestand und Bewertung - Arten

Blatt
Blatt 14 von 17

Kartenfertigung:
November 2020

Bearbeitung:

Regierung der Oberpfalz
Sachgebiet 51
93039 Regensburg

Büro OPUS
Oberkonnorsreuther Straße 6a
95448 Bayreuth

Amt für Ernährung, Landwirtschaft und Forsten Amberg
Bayerische Landesanstalt für Wald und Forstwirtschaft



Originalmaßstab: 1:5.000

0 50 100 150 200 Meter

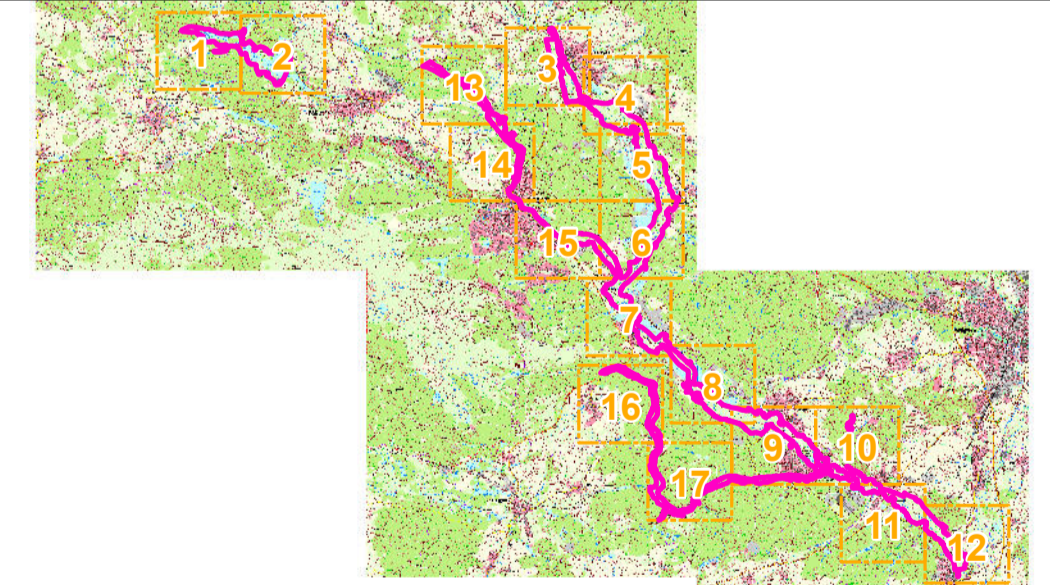


Geobasisdaten:
Bayerische Vermessungsverwaltung (www.geodaten.bayern.de)
Fachdaten:
Bayerisches Landesamt für Umwelt (www.lfu.bayern.de)



- FFH-Gebietsgrenze (FFH-Feinabgrenzung auf der Basis 1:5.000 nach BayNat2000V)
 - Flurstücke
- Arten (Anhang II der FFH-Richtlinie, im SDB genannt)**
- Weichtiere**
- 1032, Bachmuschel, *Unio crassus*, Lebendfund
 - ⊗ 1032, Bachmuschel, *Unio crassus*, Schalenfund
- Libellen**
- ▲ 1037, Grüne Keiljungfer, *Ophiogomphus cecilia*
- Tagfalter**
- 1061, Dunkler Wiesenknopf-Ameisenbläuling, *Maculinea nausithous*
 - 1061, Dunkler Wiesenknopf-Ameisenbläuling, *Maculinea nausithous*, Habitat
- Säugetiere**
- ◆ 1355, Fischotter, *Lutra lutra*

Die Nachweise des Fischotters wurden in den Jahren 2013/2014 bei einem bayernweiten Monitoring in Form von Kot- und Trittsiegelfunden erbracht.



Managementplanung
FFH-Gebiet 6237-371 Haidenaab, Creussenaue
und Weihergebiet nordwestlich Eschenbach



Karte 2.2 Bestand und Bewertung - Arten

ENTWURF

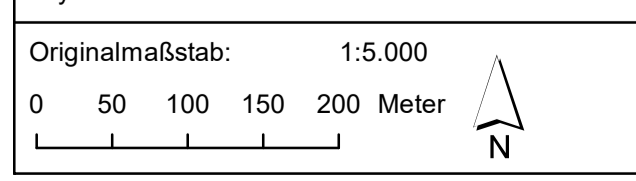
Blatt
Blatt 15 von 17

Kartenfertigung:
November 2020

Bearbeitung:
 Regierung der Oberpfalz
 Sachgebiet 51
 93039 Regensburg

Büro OPUS
 Oberkonnorsreuther Straße 6a
 95448 Bayreuth

Amt für Ernährung, Landwirtschaft und Forsten Amberg
 Bayerische Landesanstalt für Wald und Forstwirtschaft



Geobasisdaten:
 Bayerische Vermessungsverwaltung (www.geodaten.bayern.de)
 Fachdaten:
 Bayerisches Landesamt für Umwelt (www.lfu.bayern.de)



FFH-Gebietsgrenze (FFH-Feinabgrenzung auf der Basis 1:5.000 nach BayNat2000V)

Flurstücke

Arten (Anhang II der FFH-Richtlinie, im SDB genannt)

Weichtiere

- 1032, Bachmuschel, *Unio crassus*, Lebendfund
- 1032, Bachmuschel, *Unio crassus*, Schalenfund

Libellen

- 1037, Grüne Keiljungfer, *Ophiogomphus cecilia*

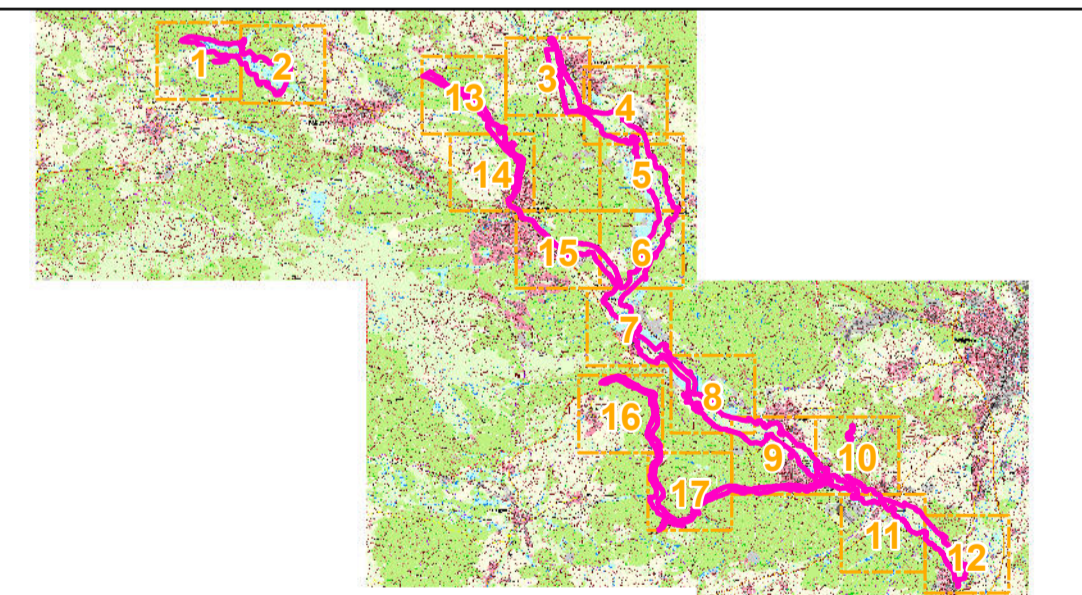
Tagfalter

- 1061, Dunkler Wiesenknopf-Ameisenbläuling, *Maculinea nausithous*
- 1061, Dunkler Wiesenknopf-Ameisenbläuling, *Maculinea nausithous*, Habitat

Säugetiere

- 1355, Fischotter, *Lutra lutra*

Die Nachweise des Fischotters wurden in den Jahren 2013/2014 bei einem bayernweiten Monitoring in Form von Kot- und Trittsiegelfunden erbracht.



Managementplanung
 FFH-Gebiet 6237-371 Haidenaab, Creussenaue
 und Weihergebiet nordwestlich Eschenbach



Karte 2.2 Bestand und Bewertung - Arten

ENTWURF

Blatt
Blatt 16 von 17

Kartenfertigung:
November 2020

Bearbeitung:

Regierung der Oberpfalz
Sachgebiet 51
93039 Regensburg

Büro OPUS
Oberkonnorsreuther Straße 6a
95448 Bayreuth

Amt für Ernährung, Landwirtschaft und Forsten Amberg
Bayerische Landesanstalt für Wald und Forstwirtschaft



Originalmaßstab: 1:5.000

0 50 100 150 200 Meter

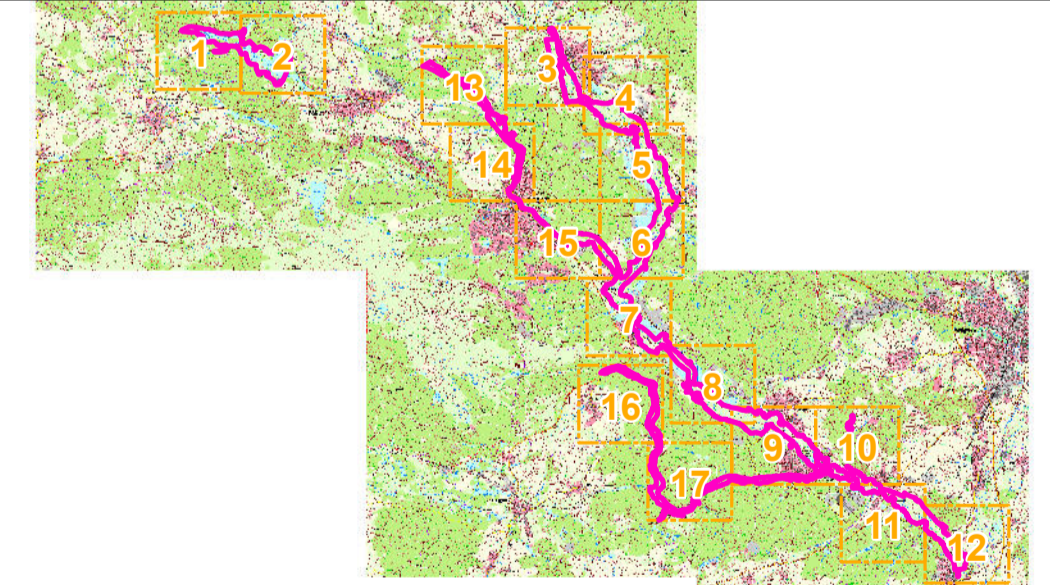


Geobasisdaten:
Bayerische Vermessungsverwaltung (www.geodaten.bayern.de)
Fachdaten:
Bayerisches Landesamt für Umwelt (www.lfu.bayern.de)



- FFH-Gebietsgrenze (FFH-Feinabgrenzung auf der Basis 1:5.000 nach BayNat2000V)
 - Flurstücke
- Arten (Anhang II der FFH-Richtlinie, im SDB genannt)**
- Weichtiere**
- 1032, Bachmuschel, *Unio crassus*, Lebendfund
 - ⊗ 1032, Bachmuschel, *Unio crassus*, Schalenfund
- Libellen**
- ▲ 1037, Grüne Keiljungfer, *Ophiogomphus cecilia*
- Tagfalter**
- 1061, Dunkler Wiesenknopf-Ameisenbläuling, *Maculinea nausithous*
 - 1061, Dunkler Wiesenknopf-Ameisenbläuling, *Maculinea nausithous*, Habitat
- Säugetiere**
- ◆ 1355, Fischotter, *Lutra lutra*

Die Nachweise des Fischotters wurden in den Jahren 2013/2014 bei einem bayernweiten Monitoring in Form von Kot- und Trittsiegelfunden erbracht.



Managementplanung
FFH-Gebiet 6237-371 Haidenaab, Creussenaue
und Weihergebiet nordwestlich Eschenbach



Karte 2.2 Bestand und Bewertung - Arten

Blatt Blatt 17 von 17	Kartenfertigung: November 2020
---------------------------------	--

Bearbeitung:
 Regierung der Oberpfalz
 Sachgebiet 51
 93039 Regensburg

Büro OPUS
 Oberkonnorsreuther Straße 6a
 95448 Bayreuth

Amt für Ernährung, Landwirtschaft und Forsten Amberg
 Bayerische Landesanstalt für Wald und Forstwirtschaft



Originalmaßstab: 1:5.000

0 50 100 150 200 Meter

Geobasisdaten:
 Bayerische Vermessungsverwaltung (www.geodaten.bayern.de)
 Fachdaten:
 Bayerisches Landesamt für Umwelt (www.lfu.bayern.de)