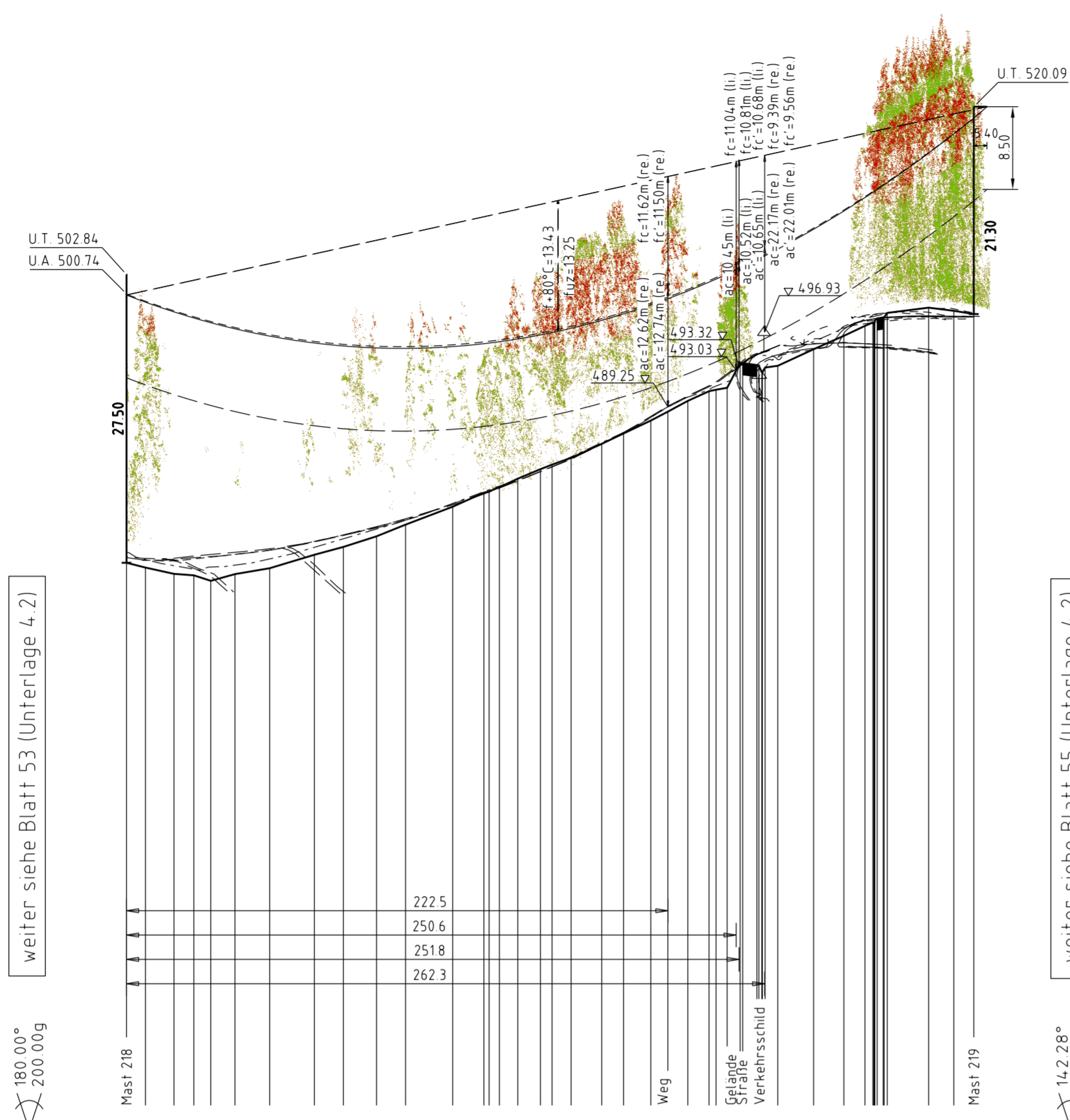


218
T1-26.00
VQ/DH
DA-4-DE
Planmäßige Erhöhung
um 3m durch SF

[353.66]
- 348.26 -
[342.86]

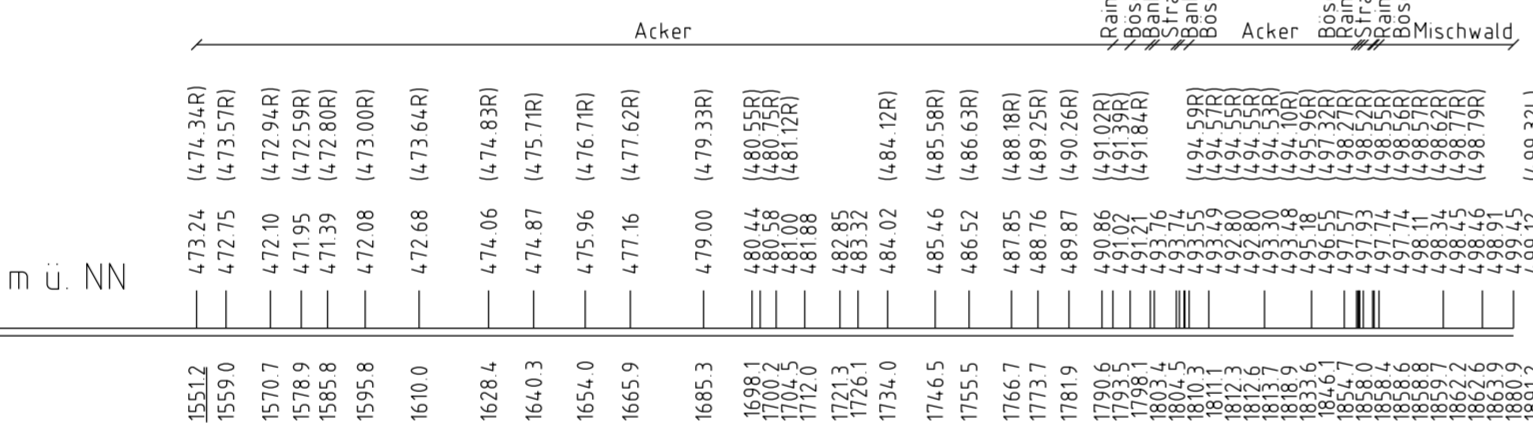
219
WA140-21.00
DA
DA-4-DE
SF



weiter siehe Blatt 53 (Unterlage 4.2)

weiter siehe Blatt 55 (Unterlage 4.2)

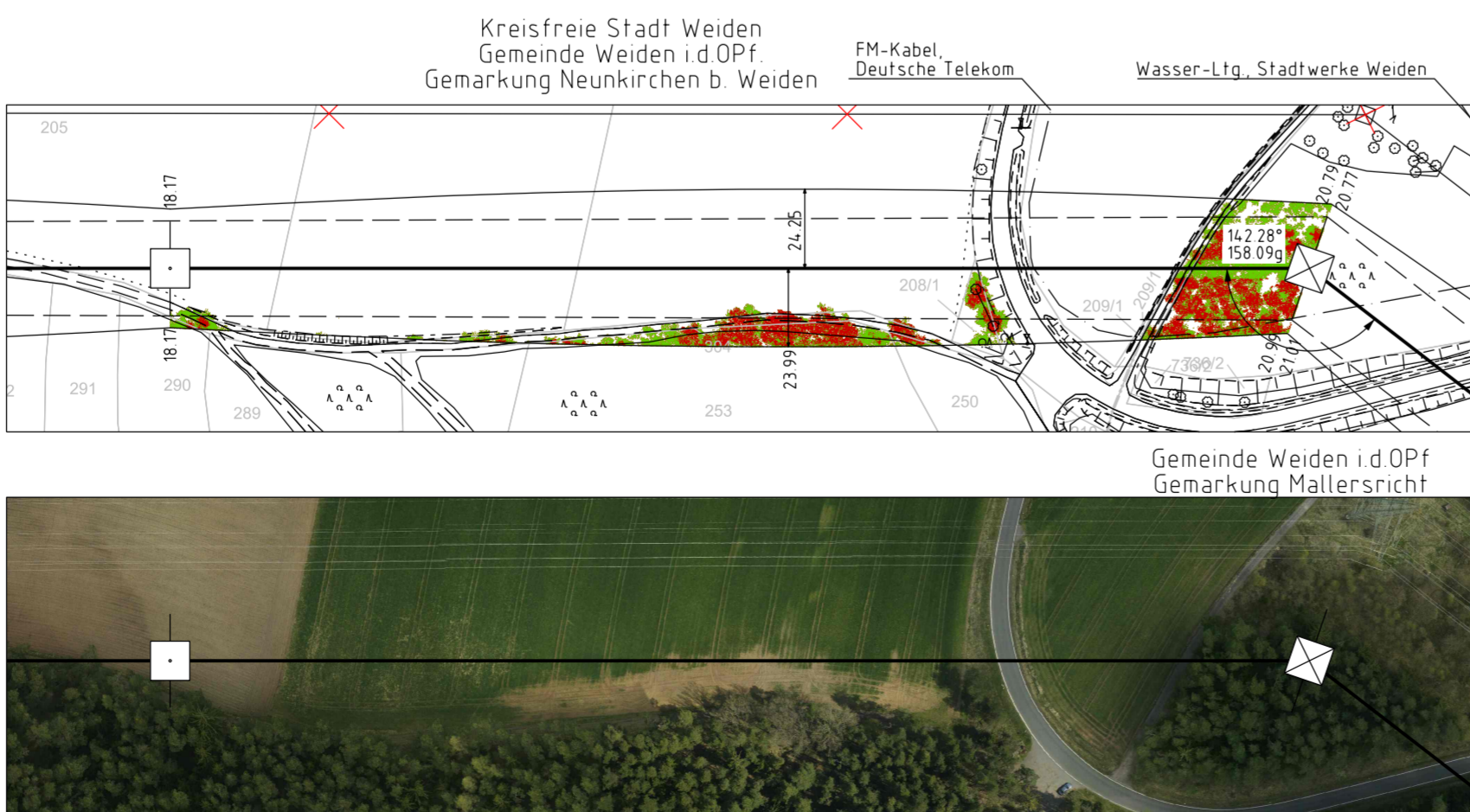
Kilometerpunkt	Höhe [m ü. NN]	Nutzung
1551.2	473.24	Acker
1559.0	472.75	Acker
1570.7	472.10	Acker
1578.9	471.95	Acker
1585.8	471.59	Acker
1610.0	472.68	Acker
1628.4	474.06	Acker
1640.3	474.87	Acker
1654.0	475.96	Acker
1665.9	477.16	Acker
1685.3	479.00	Acker
1698.1	480.44	Acker
1706.2	480.58	Acker
1717.0	481.88	Acker
1721.3	482.85	Acker
1726.1	483.32	Acker
1746.5	485.46	Acker
1755.5	486.52	Acker
1766.7	487.85	Acker
1773.7	488.76	Acker
1781.9	489.87	Acker
1791.6	490.86	Acker
1801.5	491.07	Acker
1808.4	491.46	Acker
1811.1	492.02	Acker
1817.3	492.32	Acker
1818.9	492.46	Acker
1824.6	492.74	Acker
1830.8	493.00	Acker
1837.9	493.26	Acker
1842.6	493.57	Acker
1849.0	493.71	Acker
1852.8	493.84	Acker
1858.9	494.01	Acker
1862.2	494.15	Acker
1868.9	494.27	Acker
1873.2	494.36	Acker
1879.5	494.45	Acker
1882.5	494.51	Acker
1892.5	494.59	Acker
1899.5	494.67	Acker



Mast Nr. 218

Mast Nr. 219

Vegetation dichter als 350m am Leiterseil
Vegetation innerhalb des Schutzbereiches



Unterlage 4.2
Blatt 54/57
60



**380/110-kV-Leitung
Reg.-Bezirksgrenze Oberfranken/
Oberpfalz - UW Etzenricht
Ltg.Nr. B160
Längenprofil**

Mast Nr. 218 - Mast Nr. 219

1. Deckblatt

Maßstab der Längen 1: 2000
der Höhen 1: 500

DIN VDE-Bestimmung	DIN VDE 0210/ DIN EN 50341-2-4, 09/2019 (Eiszone 2, Windzone 1)
Masttyp	DA-4-DE
Beseilung	2x3x4 565-AL1/72-ST1A, MZS=4.60N/mm ² (380-kV) 2x3x1 565-AL1/72-ST1A, MZS=4.60N/mm ² (110-kV)
Leiterseil	
Erdschl	1x1 122-AL1/71-ST1A, d _{hgl} bei 10°C, MZS=6.44N/mm ²
Luftkabel/ sonstige Belegung	1-1 OPGW-DSBB 1x48 SMF (122-AL3/61-A20SA-13.4), d _{hgl} bei 10°C, MZS=58.5N/mm ² 1-1 OPGW-Disib 48 SMF (265-AL3/25-A20SA 26.5), d _{hgl} bei 10°C, MZS=48.5N/mm ²
Kettenlänge	DA=6.50m (3277N) (380-kV), DA=3.59m (1030N) (110-kV) VQ=4.70m (1913N) (380-kV), Dht=2.10m (54.9N) (110-kV)
Seitliche Überhöhung	16.70 m rechts ----- oder links ----- aufgenommen

Planfeststellungsunterlagen		Setzung gemäß ausgelegen in der Zeit	
Aufgestellt Bayreuth, Tennet TSO GmbH	24.02.2023	vom
		bis
Zeit und Ort der Auslegung sind vor Auslegung ortsüblich bekannt gemacht worden		Gemeinde:	
Maßstab 1:2000/500 Einheit Meter		Dienstsiegel / Unterschrift	
 imp GmbH Lisa-Meitner-Straße 8 89081 Ulm Part of Swiss		Planfeststellungsbehörde Planfestgestellt mit Beschluss der Regierung der Oberpfalz vom 23.05.2024 Az. ROP-StabEnWi-3321.0-2-46 Regensburg, 23.05.2024 gez. Dr. Rebler Regierungsdirektor	
Fremdleitungen sind nachrichtlich geführt. Es besteht keine Gewähr auf Lage und Vollständigkeit.			
Geebnsdaten Bayerische Vermessungsverwaltung			