

**Probefläche Brutvögel (BV26)**  
**Artnachweise:**  
 Baumpieper (*Anthus trivialis*)  
 Erlenzeisig (*Carduelis spinus*)  
 Feldsperling (*Passer montanus*)  
 Fischadler (*Pandion haliaetus*)  
 Goldammer (*Emberiza citrinella*)  
 Graureiher (*Ardea cinerea*)  
 Grauspecht (*Picus canus*)  
 Höckerschwan (*Cygnus olor*)  
 Kleinspecht (*Dryobates minor*)  
 Krickente (*Anas crecca*)  
 Mäusebussard (*Buteo buteo*)  
 Neuntoter (*Lanius collurio*)  
 Schellente (*Bucephala clangula*)  
 Schwarzspecht (*Dryocopus martius*)  
 Silberreiher (*Casmerodius albus*)  
 Sperlingskauz (*Glaucidium passerinum*)  
 Stockente (*Anas platyrhynchos*)  
 Wachtel (*Coturnix coturnix*)  
 Waldkauz (*Strix aluco*)  
 Zwergkauz (*Tachyaptus ruficollis*)

**Probefläche Amphibien/ Libellen/ Reptilien (AL49)**  
**Artnachweise:**  
 Braunfleckiger Perlmutterfalter (*Boloria selene*)  
 Ringelnatter (*Matrixatrix*)

**Stadt Mitterteich**  
**Landkreis Tirschenreuth**

**Probefläche Brutvögel (BV26)**  
**Artnachweise:**  
 Baumpieper (*Anthus trivialis*)  
 Erlenzeisig (*Carduelis spinus*)  
 Feldsperling (*Passer montanus*)  
 Goldammer (*Emberiza citrinella*)  
 Graureiher (*Ardea cinerea*)  
 Höckerschwan (*Cygnus olor*)  
 Kleinspecht (*Dryobates minor*)  
 Krickente (*Anas crecca*)  
 Mäusebussard (*Buteo buteo*)  
 Neuntoter (*Lanius collurio*)  
 Schellente (*Bucephala clangula*)  
 Schwarzspecht (*Dryocopus martius*)  
 Silberreiher (*Casmerodius albus*)  
 Sperlingskauz (*Glaucidium passerinum*)  
 Stockente (*Anas platyrhynchos*)  
 Wachtel (*Coturnix coturnix*)  
 Waldkauz (*Strix aluco*)  
 Zwergkauz (*Tachyaptus ruficollis*)

**Probefläche Rastvögel (RV17)**  
**Artnachweise:**  
 Star (*Sturnus vulgaris*)  
 Stockente (*Anas platyrhynchos*)  
 Wacholderdrossel (*Turdus pilaris*)

**Probefläche Brutvögel (BV24)**  
**Artnachweise:**  
 Baumfäule (*Falco subutectus*)  
 Baumpieper (*Anthus trivialis*)  
 Bluthänfling (*Carduelis cannabina*)  
 Erlenzeisig (*Carduelis spinus*)  
 Fildschwin (*Locustella naevia*)  
 Fischadler (*Pandion haliaetus*)  
 Flussregenpfeifer (*Charadrius dubius*)  
 Gartenrotschwanz (*Phoenicurus phoenicurus*)  
 Goldammer (*Emberiza citrinella*)  
 Grünspecht (*Picus viridis*)  
 Graureiher (*Ardea cinerea*)  
 Habicht (*Accipiter gentilis*)  
 Haubentaucher (*Pelecanus cristatus*)  
 Hohltaube (*Columba oenas*)  
 Klappergrasmücke (*Sylvia curruca*)  
 Kleinspecht (*Dryobates minor*)  
 Kolkrahe (*Corvus corax*)  
 Lachmöwe (*Larus ridibundus*)  
 Mäusebussard (*Buteo buteo*)  
 Raufußkauz (*Agolius lugens*)  
 Rohrweihe (*Circus aeruginosus*)  
 Rotmilan (*Milvus milvus*)  
 Schafstelze (*Monticola flava*)  
 Schwarzmilan (*Milvus migrans*)  
 Schwarzspecht (*Dryocopus martius*)  
 Schwarzstorch (*Ciconia nigra*)  
 Silberreiher (*Casmerodius albus*)  
 Sperber (*Accipiter nisus*)  
 Star (*Sturnus vulgaris*)  
 Stockente (*Anas platyrhynchos*)  
 Tafeleente (*Aythya ferina*)  
 Teichhuhn (*Gallinula chloropus*)  
 Teichrohrsänger (*Acrocephalus scirpaceus*)  
 Turmfalke (*Falco tinnunculus*)  
 Waldkauz (*Strix aluco*)  
 Waldläubsänger (*Phylloscopus sibilatrix*)  
 Waldschnefke (*Scolopax rusticola*)  
 Waldwasserläufer (*Tringa ochropus*)  
 Wespenbussard (*Ferrex apivorus*)

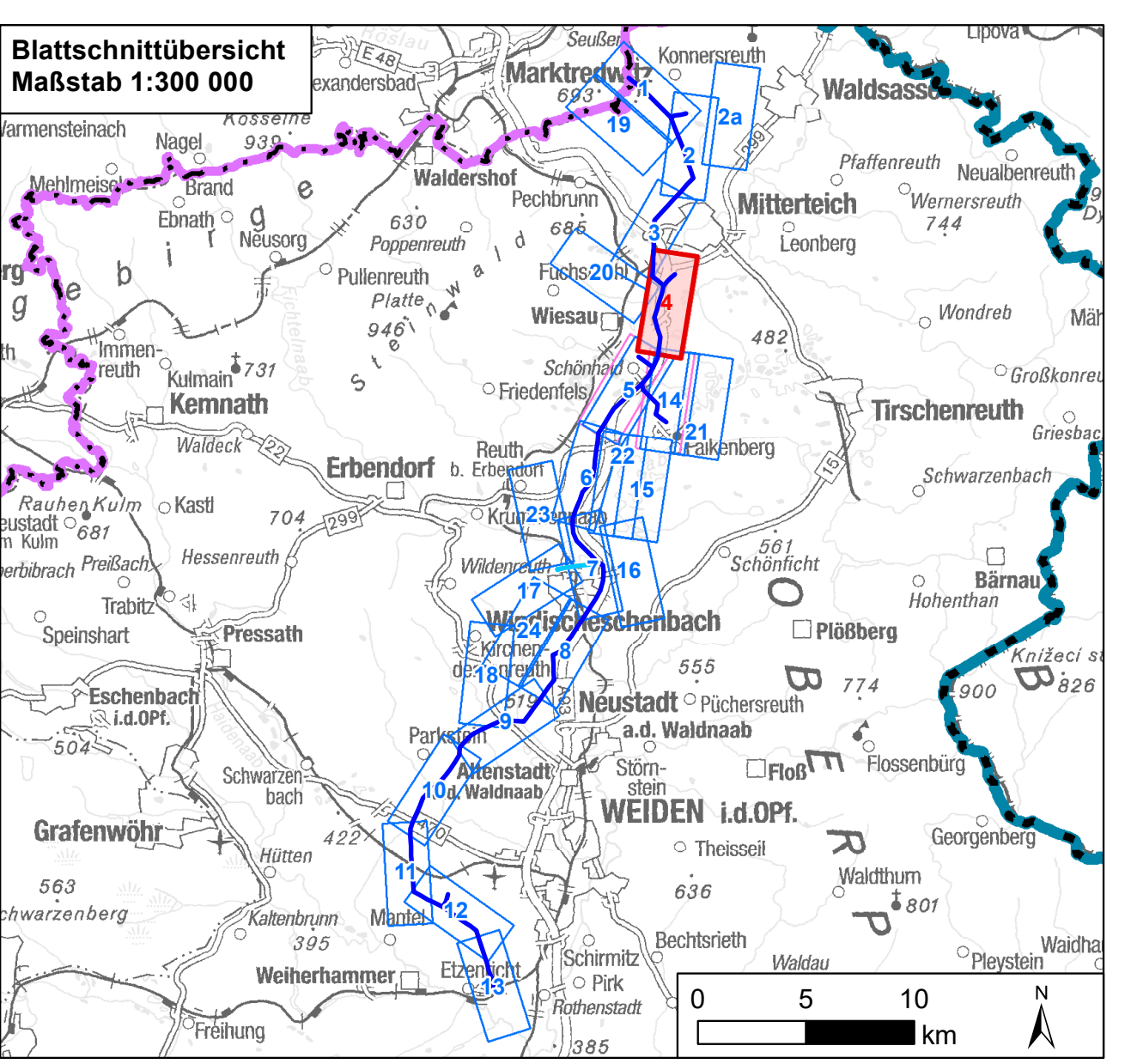
**Probefläche Amphibien/ Libellen/ Reptilien (AL50)**  
**Artnachweise:**  
 Kleiner Wasserfrosch (*Pelodytes lessonae*)  
 Kreuzkröte (*Epidaleia calamita*)  
 Kreuzotter (*Vipera berus*)

**Probefläche Moorfrosch (MF37)**  
 Kein Artnachweis

**Probefläche Amphibien/ Libellen/ Reptilien (AL48)**  
 Keine Rote-Liste / Anhang IV-Arten nachgewiesen

**Probefläche Amphibien/ Libellen (AL99)**  
**Artnachweise:**  
 Kleine Moosjungfer (*Leucorhina dubia*)  
 Nördliche Moosjungfer (*Leucorhina rubicunda*)

**Probefläche Fledermaus (B5)**  
**Artnachweise:**  
 Abendsegler (*Nyctalus noctula*)  
 Bechsteinfledermaus (*Myotis bechsteinii*)  
 Brandt-/ Kleine Bartfledermaus (*Myotis brandtii/ mystacinus*)  
 Mopsfledermaus (*Barbastella barbastellus*)  
 Nordfledermaus (*Eptesicus nilsonii*)  
 Wasserfledermaus (*Myotis daubentonii*)  
 Zwergfledermaus (*Pipistrellus pipistrellus*)  
 Myotis klein\*  
 Myotis spec.\*  
 Nyctaloid\*  
 \* akustische Erfassung



0 125 250 500 Meter			
N			
1	1. Deckblatt	19.05.2023	TNL
Nr.	Art der Änderung	Datum	Zeichen

**Unterlagen zum Planfeststellungsverfahren (1. Deckblatt)**

Umweltstudie

Vorhabenträger: **TenneT TSO GmbH**  
 Bernecker Straße 70  
 95448 Bayreuth

**Tennet**  
 Taking power further

Ersteller: **TNL Umweltplanung Frank Bernhausen e. K.**  
 Raiffeisenstraße 7  
 35410 Hungen  
 Tel.: +49 (0) 6402/ 51 9621-0  
 Fax: +49 (0) 6402/ 51 9621-30

**Institut für Umweltplanung und Raumentwicklung GmbH & Co. KG**  
 Amalienstraße 79  
 80799 München  
 Tel.: +49 (0) 89/ 30 74 975-0  
 Fax: +49 (0) 89/ 30 74 975-25

**ifuplan**

Vorhaben: **Ostbayererning – Ersatzneubau 380/ 110-kV-Höchstspannungsleitung Redwitz – Schwandorf einschließlich Rückbau der Bestandsleitung**  
 Abschnitt Regierungsbezirksgrenze Oberfranken/ Oberpfalz – Umspannwerk Etzenricht (Ltg.Nr. B160) **Mast-Nr. 120 - 131**

Unterlage: **Umweltstudie**  
 Bestands-/ Konfliktplan Tiere, Pflanzen & biologische Vielfalt:  
 Tiere

Unterlage-/ Blatt-Nr.: C 11.1.3/ Blatt 4 von 24	bearbeitet:	Brandl	05.03.2019
Maßstab: 1:5.000	gezeichnet:	Zankl	08.03.2019
Blattgröße: 1160 x 420 mm	geprüft:	Bernhausen/ Marzell	15.03.2019

Aufgestellt: Bayreuth, den 15.03.2019

I. V. Thomas Ehrhardt-Unglaub I. A. Gunnar Heintz  
*i.v. Ehrhardt* *g. Heintz*