

Probefläche Rastvögel (RV16)
 Artnachweise:
 Reiherente (*Aythya fuligula*)
 Star (*Sturnus vulgaris*)
 Stockente (*Anas platyrhynchos*)
 Wacholderdrossel (*Turdus pilaris*)

Stadt Mitterteich
 Landkreis Tirschenreuth

Probefläche Schmetterlinge/ Heuschrecken/ Reptilien (TH41)
 Keine Rote-Liste / Anhang IV-Arten nachgewiesen

Probefläche Amphibien/ Libellen/ Reptilien (AL50)
 Artnachweise:
 Kleiner Wasserfrosch (*Pelodytes lessonae*)
 Kreuzkröte (*Epidaleia calaminia*)
 Kreuzotter (*Vipera berus*)

Probefläche Brutvögel (BV24)
 Artnachweise:
 Baumfalke (*Falco subbuteo*)
 Baumpieper (*Anthus trivialis*)
 Bluthänfling (*Carduelis cannabina*)
 Erlenzeisig (*Carduelis spinus*)
 Feldschwirl (*Locustella naevia*)
 Fischadler (*Pandion haliaetus*)
 Flussregenpfeiler (*Charadrius dubius*)
 Gartenrotschwanz (*Phoenicurus phoenicurus*)
 Goldammer (*Emberiza citrinella*)
 Grünspecht (*Picus viridis*)
 Graureiher (*Ardea cinerea*)
 Habicht (*Accipiter gentilis*)
 Haubentaucher (*Podiceps cristatus*)
 Hottubaue (*Columba oenas*)
 Klappergamsmücke (*Sylvia curruca*)
 Kleinspecht (*Dryobates minor*)
 Kolkrabe (*Corvus corax*)
 Lachmöwe (*Larus ridibundus*)
 Mäusebussard (*Buteo buteo*)
 Raufußkauz (*Aegolius funereus*)
 Rohwehe (*Circus aeruginosus*)
 Rotmilan (*Milvus milvus*)
 Schafstelze (*Motacilla flava*)
 Schwarzmilan (*Milvus migrans*)
 Schwarzspecht (*Dryocopus martius*)
 Schwarzstorch (*Ciconia nigra*)
 Silberreiher (*Casmerodius albus*)
 Sperber (*Accipiter nisus*)
 Star (*Sturnus vulgaris*)
 Stockente (*Anas platyrhynchos*)
 Tafelente (*Aythya ferina*)
 Teichhuhn (*Gallinula chloropus*)
 Teichrohrsänger (*Acrocephalus scirpaceus*)
 Turmfalke (*Falco tinnunculus*)
 Waldkauz (*Strix aluco*)
 Weidwässerling (*Phylloscopus sibilatrix*)
 Waldschnepfe (*Scolopax rusticola*)
 Waldwasserläufer (*Tringa ochropus*)
 Wespenbussard (*Pernis apivorus*)

Probefläche Fledermaus (B5)
 Artnachweise:
 Abendsegler (*Nyctalus noctula*)
 Bechsteinfledermaus (*Myotis bechsteini*)
 Brandt-/ Kleine Bartfledermaus (*Myotis brandtii/ mystacinus*)
 Mopsfledermaus (*Barbastella barbastellus*)
 Nordfledermaus (*Eptesicus nisoni*)
 Wasserfledermaus (*Myotis daubentonii*)
 Zwergfledermaus (*Pipistrellus pipistrellus*)
 Myotis klein*
 Myotis spec.*
 Nyctaloid*
 * akustische Erfassung

Probefläche Moorfrosch (MF36)
 Kein Artnachweis

Probefläche Amphibien/ Libellen (AL51)
 Artnachweise:
 Kreuzotter (*Vipera berus*)

Probefläche Schmetterlinge/ Heuschrecken/ Reptilien (TH39)
 Keine Rote-Liste / Anhang IV-Arten nachgewiesen

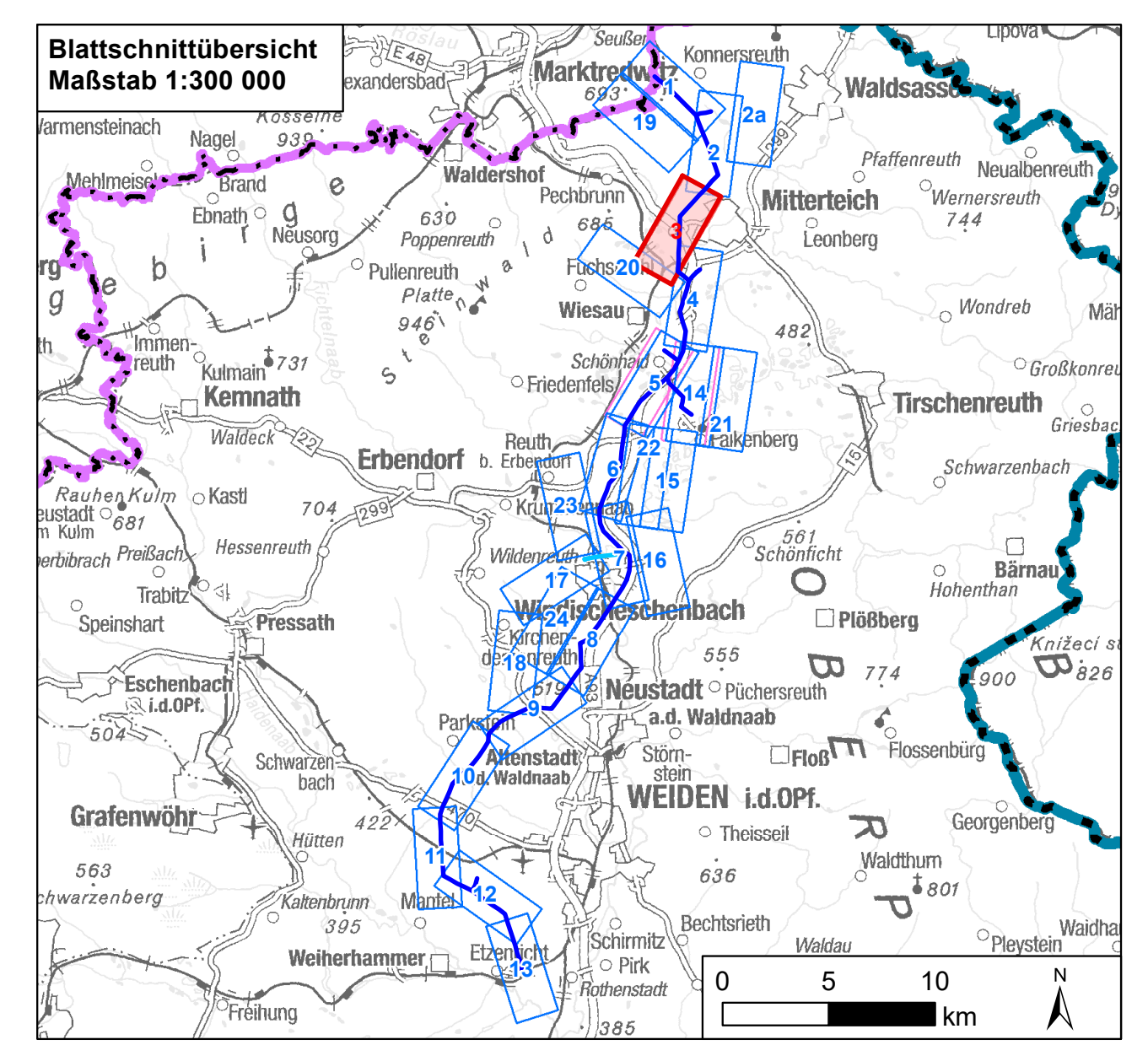
Probefläche Schmetterlinge/ Heuschrecken/ Reptilien (TH40)
 Artnachweise:
 Heidegrashüpfer (*Stenobothrus lineatus*)

Probefläche Amphibien/ Libellen (AL52)
 Keine Rote-Liste / Anhang IV-Arten nachgewiesen

Probefläche Amphibien/ Libellen (AL53)
 Keine Rote-Liste / Anhang IV-Arten nachgewiesen

Pechbrunn
 Landkreis Tirschenreuth

Markt Wiesau
 Landkreis Tirschenreuth



0		125	250	500	Meter
1		1. Deckblatt		19.05.2023	TNL
Nr.	Art der Änderung		Datum	Zeichen	

Unterlagen zum Planfeststellungsverfahren (1. Deckblatt)

Umweltstudie

Vorhabensträger: **TenneT TSO GmbH**
 Bernecker Straße 70
 95448 Bayreuth

Ersteller: **TNL Umweltplanung Frank Bernhausen e. K.**
 Raiffeisenstraße 7
 35410 Hungen
Institut für Umweltplanung und Raumentwicklung GmbH & Co. KG
 Amalienstraße 79
 80799 München

Vorhaben: **Ostbayererring – Ersatzneubau 380/ 110-kV-Höchstspannungsleitung Redwitz – Schwandorf einschließlich Rückbau der Bestandsleitung**
 Abschnitt Regierungsbezirksgrenze Oberfranken/ Oberpfalz – Umspannwerk Etzenricht (Ltg.Nr. B160) Mast-Nr. 112 - 122

Unterlage: **Umweltstudie**
 Bestands-/ Konfliktplan Tiere, Pflanzen & biologische Vielfalt: Tiere

Unterlage/ Blatt-Nr.:	C 11.1.3/ Blatt 3 von 24	bearbeitet:	Brandl	05.03.2019
Maßstab:	1:5.000	gezeichnet:	Zankl	08.03.2019
Blattgröße:	1160 x 420 mm	geprüft:	Bernhausen/ Marzell	15.03.2019

Aufgestellt: Bayreuth, den 15.03.2019

I. V. Thomas Ehrhardt-Unglaub I. A. Gunnar Heintz
i.v. Ehrhardt *G. Heintz*