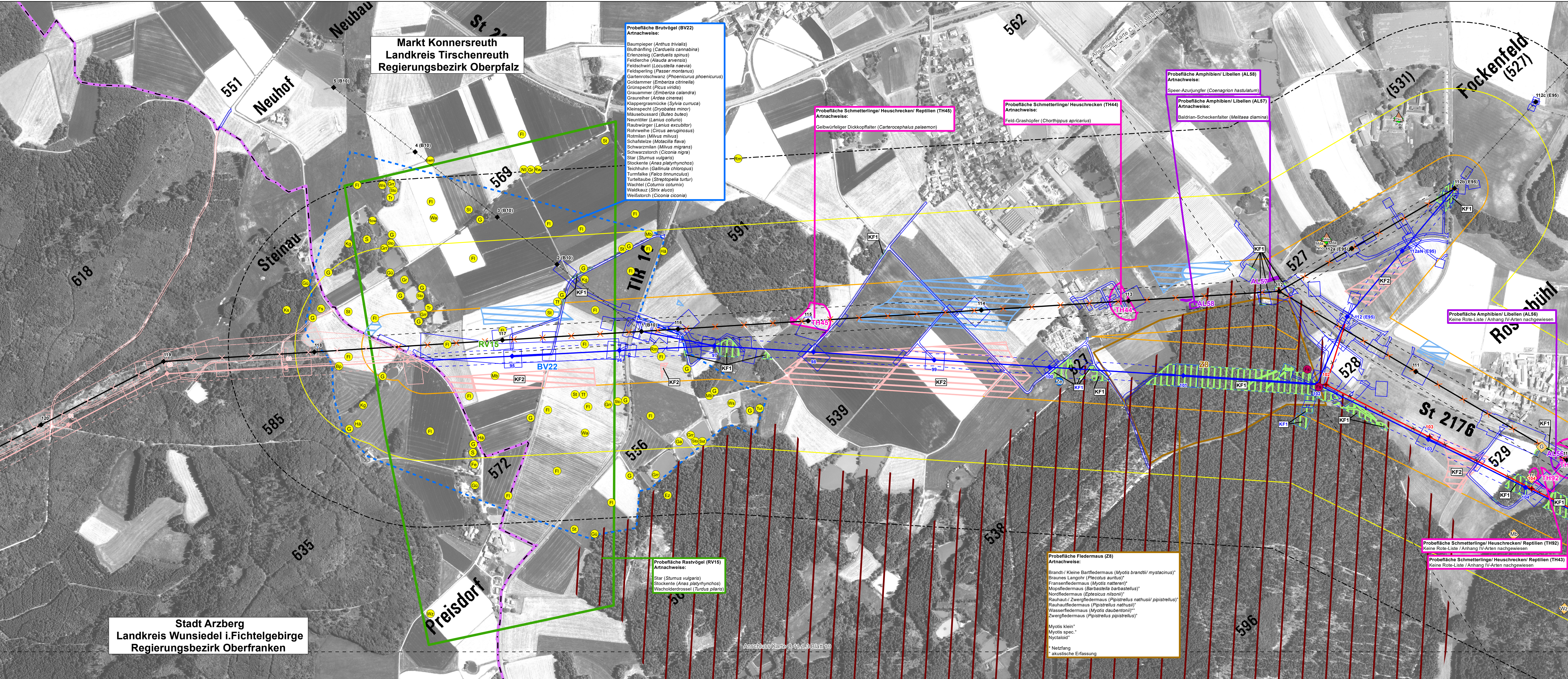


**Markt Konnersreuth
Landkreis Tirschenreuth
Regierungsbezirk Oberpfalz**

**Stadt Arzberg
Landkreis Wunsiedel i.Fichtelgebirge
Regierungsbezirk Oberfranken**



Probefläche Brutvögel (BV22)
Artachweise:
 Baumpieper (*Anthus trivialis*)
 Bluthänfling (*Carduelis cannabina*)
 Erlenzsieg (*Carduelis spinus*)
 Feldschorle (*Alauda arvensis*)
 Feldschwirl (*Locustella naevia*)
 Feldsperling (*Passer montanus*)
 Gartenrotschwanz (*Phoenicurus phoenicurus*)
 Goldammer (*Emberiza citrinella*)
 Grünspecht (*Picus viridis*)
 Grausammer (*Emberiza calandra*)
 Grausammer (*Ardea cinerea*)
 Klappergamsvögel (*Sylvia curruca*)
 Kleinspecht (*Dryobates minor*)
 Mäusebussard (*Buteo buteo*)
 Neuntöter (*Lanius collurio*)
 Raubwürger (*Lanius excubitor*)
 Rohrweihe (*Circus aeruginosus*)
 Rotmilan (*Milvus milvus*)
 Schafstelze (*Motacilla flava*)
 Schwarzstörch (*Ciconia nigra*)
 Star (*Sturnus vulgaris*)
 Stockente (*Anas platyrhynchos*)
 Teichhuhn (*Gallinula chloropus*)
 Turmfalke (*Falco tinnunculus*)
 Turleulaube (*Streptopelia turtur*)
 Wachtel (*Coturnix coturnix*)
 Waldkauz (*Strix aluco*)
 Weißstorch (*Ciconia ciconia*)

Probefläche Schmetterlinge/ Heuschrecken/ Reptilien (TH45)
Artachweise:
 Gelbwürfelflerger Dickkopffalter (*Carterocephalus palaemon*)

Probefläche Schmetterlinge/ Heuschrecken (TH44)
Artachweise:
 Feld-Grashüpfer (*Chorthippus apricarius*)

Probefläche Amphibien/ Libellen (AL58)
Artachweise:
 Speer-Azurjungfer (*Coenagrion hastulatum*)

Probefläche Amphibien/ Libellen (AL57)
Artachweise:
 Baldrian-Schechtfalter (*Melitaea diamina*)

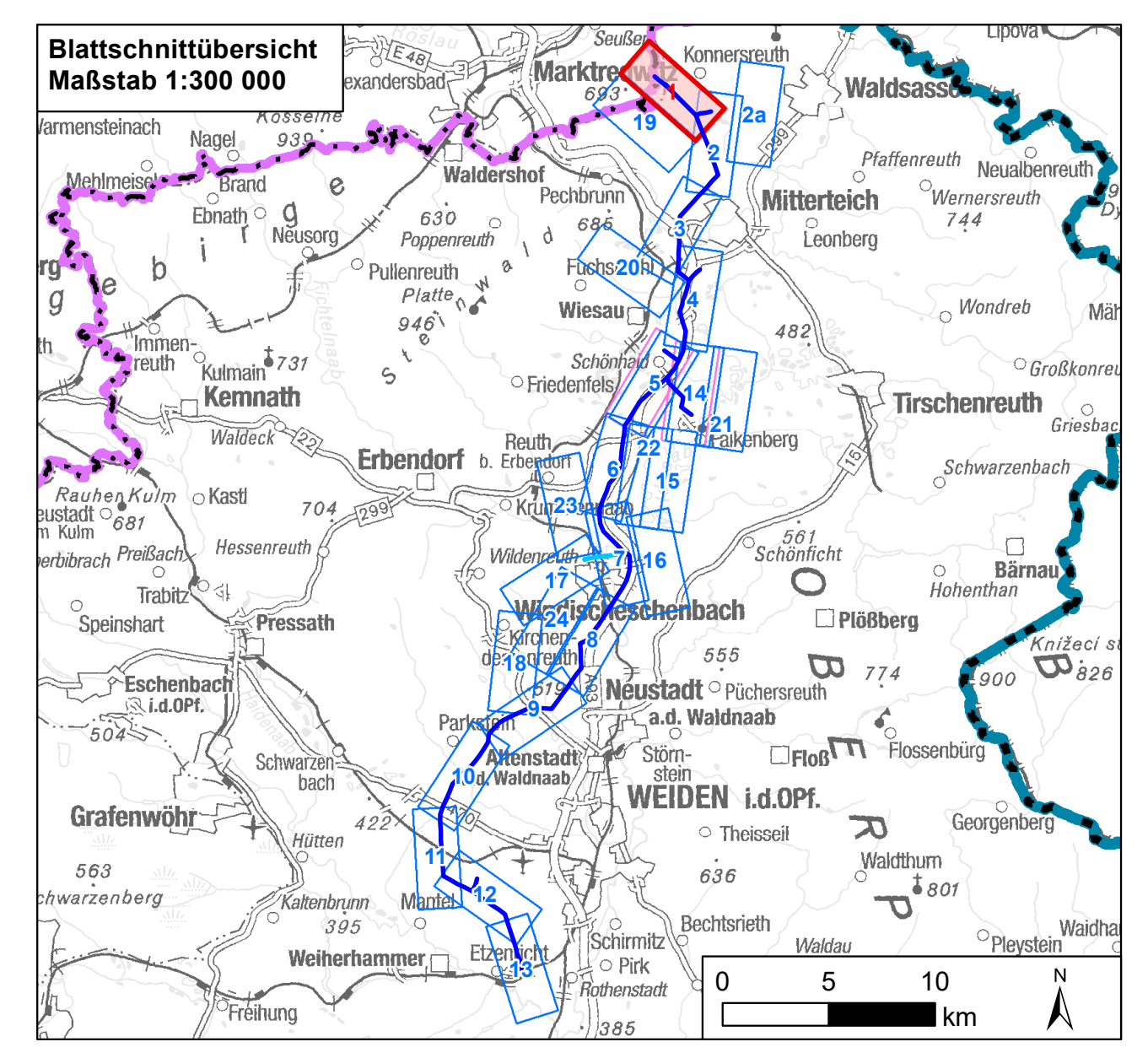
Probefläche Rastvögel (RV15)
Artachweise:
 Star (*Sturnus vulgaris*)
 Stockente (*Anas platyrhynchos*)
 Wacholderdrossel (*Turdus pilaris*)

Probefläche Fledermaus (Z8)
Artachweise:
 Brand-/ Kleine Bartfledermaus (*Myotis brandtii/ mystacinus*)
 Braunes Langohr (*Plecotus auritus*)
 Fransenfledermaus (*Myotis nattereri*)
 Myotisfledermaus (*Barbastella barbastellus*)
 Nordfledermaus (*Eptesicus nilsonii*)
 Raubhaut-/ Zwergfledermaus (*Pipistrellus nathusii/ pipistrellus*)
 Rauhauffledermaus (*Pipistrellus nathusii*)
 Wasserfledermaus (*Myotis daubentonii*)
 Zwergfledermaus (*Pipistrellus pipistrellus*)
 Myotis klein*
 Myotis spec.*
 Nyctaloid*
 * Netzfang
 * akustische Erfassung

Probefläche Amphibien/ Libellen (AL59)
Keine Rote-Liste / Anhang IV-Arten nachgewiesen

Probefläche Schmetterlinge/ Heuschrecken/ Reptilien (TH92)
Keine Rote-Liste / Anhang IV-Arten nachgewiesen

Probefläche Schmetterlinge/ Heuschrecken/ Reptilien (TH43)
Keine Rote-Liste / Anhang IV-Arten nachgewiesen



Nr.	1	1. Deckblatt	19.05.2023	TNL
		Art der Änderung	Datum	Zeichen

Unterlagen zum Planfeststellungsverfahren (1. Deckblatt)

Umweltstudie

Vorbahnsträger: **TenneT TSO GmbH**
 Bernecker Straße 70
 95448 Bayreuth

Ersteller: **TNL Umweltplanung Frank Bernhausen e. K.**
 Raiffeisenstraße 7
 35410 Hungen
Institut für Umweltplanung und Raumentwicklung GmbH & Co. KG
 Amalienstraße 79
 80799 München

Vorhaben: **Ostbayernring – Ersatzneubau 380/ 110-kV-Höchstspannungsleitung Redwitz – Schwandorf einschließlich Rückbau der Bestandsleitung**
 Abschnitt Regierungsbezirksgrenze Oberfranken/ Oberpfalz –
 Umspannwerk Etzenricht (Ltg.Nr. B160) Mast-Nr. 95 - 104

Unterlage: **Umweltstudie**
 Bestands-/ Konfliktplan Tiere, Pflanzen & biologische Vielfalt:
 Tiere

Unterlage-/ Blatt-Nr.:	C 11.1.3/ Blatt 1 von 24	bearbeitet:	Brandl	05.03.2019
Maßstab:	1:5.000	gezeichnet:	Zankl	08.03.2019
Blattgröße:	1160 x 420 mm	geprüft:	Bernhausen/ Marzell	15.03.2019

Aufgestellt: Bayreuth, den 15.03.2019

I. V. Thomas Ehrhardt-Unglaub I. A. Gunnar Heintz
i.v. Ehrhardt *g. Heintz*