

## Die Betriebserkundung

**1.) Allgemeine Informationen über den Beruf einholen**

(biz; Bundesanstalt für Arbeit; Berufsberater; Internet; Blätter zur Berufskunde; Zeitschrift: "was werden"; Buch: "mach's richtig";)



**2.) Informationen sammeln über den Betrieb**

(Inhaber, Angestellte, Gelbe Seiten, Broschüren/Werbung, ...)

**3.) Fragen zu den Arbeitsplätzen erstellen**



Arbeitsplatzmerkmale

Fragen

Arbeitsort/-platz

➔ Wo wird gearbeitet?

Arbeitsaufgabe(n)

➔ Wie heißt der Auftrag?  
➔ Welche Aufgaben sind zu erfüllen?



Arbeitstätigkeiten

➔ Welche einzelnen Tätigkeiten sind nötig?



Arbeitsmittel

➔ Womit werden die Arbeiten ausgeführt?  
➔ Welche Materialien werden verwendet?



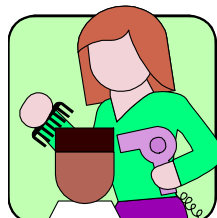
Arbeitsbedingungen

➔ Wie ist der Arbeitsplatz gestaltet?  
➔ Unter welchen Umständen wird gearbeitet?  
➔ Wie hoch ist die Arbeitsbelastung?  
➔ Wie wird die Arbeitssicherheit gewährleistet?

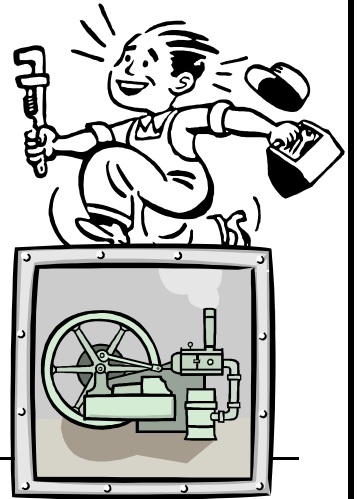


Arbeitsfähigkeiten

➔ Welche Fähigkeiten verlangt der Arbeitsplatz?



# Die Betriebserkundung



## 4.) Fragen zum Betrieb erstellen:

Zahl der Mitarbeiter; Firmengelände; Gesellschaftsform (GmbH...);  
Alter des Betriebs; Produkte; Firmenleitung; Art und Anzahl der Maschinen;...

---

---

---

---

---

---

---

---

---

---



## 5.) Fragen zur Ausbildungssituation erstellen:

Anzahl der Azubis; Ausbildungsberufe; Inhalte der Ausbildung; Erwartungen an den/die zukünftige/n Azubi; Voraussetzungen an Bewerber/in; ...

---

---

---

---

---

---

---

---

---

---



## 6.) Berichte über den Beruf, der dich am meisten interessiert hat.

Benutze dazu als Gliederung die Tabelle auf der Vorderseite des Arbeitsblattes.